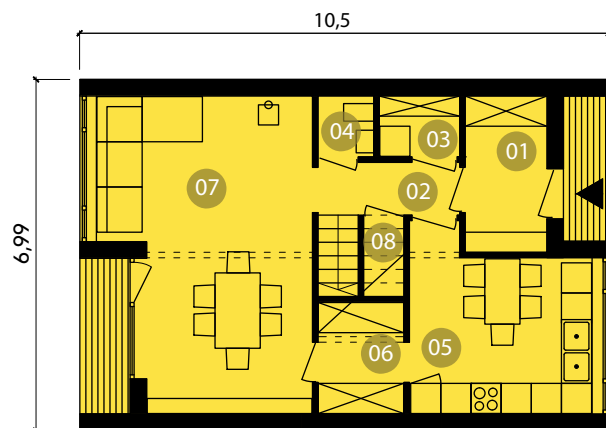
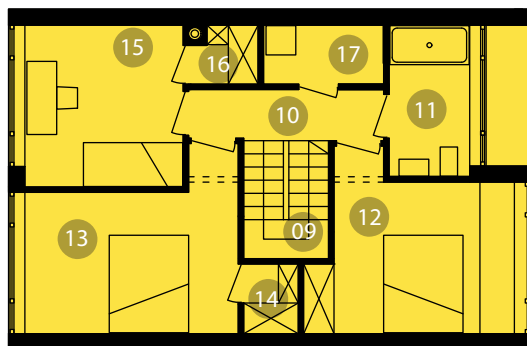


KM551_0

powierzchnia parteru: 55m²
powierzchnia piętra: 52,8m²
powierzchnia łącznie: 107,8m²



RZUT PARTERU



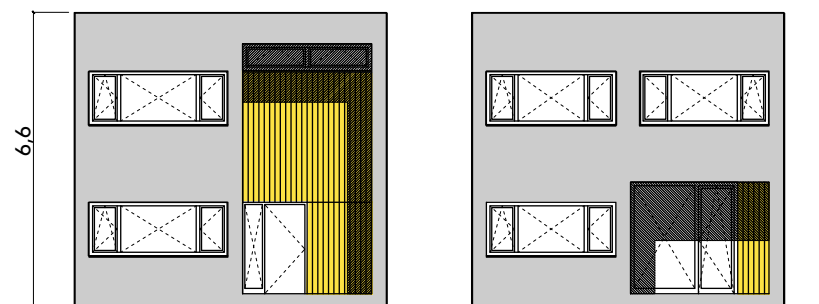
RZUT PIĘTRA

KM551

Dom dla rodziny z dwójką lub trójką dzieci.

Prosta bryła dzięki płaskiemu dachowi jest niezwykle pojemna, przy zachowaniu optymalnej powierzchni i zgrabnych, nienarzucających się proporcjach. Ustawna kuchnia pozwala na kilka konfiguracji ciągu kuchennego i stołu śniadaniowego, a duże okno zapewnia widok na podjazd i strefę wejściową. Do kuchni dostaje przejściowa spiżarnia, która skraca drogę do jadalni i pozwala na magazynowanie dóbr wszelakich w dwóch ciągach. Strefa dzienna klarownie rozdziela jadalnię pozwalającą na umieszczenie w niej stołu dla nawet ośmiu-dziesięciu osób oraz kąt kanapowy z kominkiem lub kozą. Do strefy dziennej dostaje częściowo zadaszony taras, który można rozbudowywać w miarę potrzeb. Na piętrze znajdują się trzy zbliżone do kwadratu sypialnie, które dają wrażenie przestronności i umożliwiają dużą ustawność, przy czym dwie z nich mają własne garderoby. Układ piętra pozwala na elastyczne konfigurowanie strefy doświetlonej oknem łazienki i pomieszczenia vis-a-vis schodów, gdzie można umieścić pralnię z suszarnią, garderobę lub kotłownię, a w razie potrzeby osobną toaletę.

Budynek może być wyposażony w boczne okna, może też stanowić segment szeregówki lub połowę bliźniaka. Dodatkowo można go rozbudować o garaż dla jednego lub dwóch samochodów.



ELEWACJA FRONTOWA

ELEWACJA OGRODOWA

01 . przedpokój 5,05m² / 02 . korytarz 2,93m² / 03 . kotłownia 1,92 m² / 04 . toaleta 1,33m² / 05 . kuchnia 12,0m² / 06 . spiżarnia 3,77m² / 07 . jadalnia i salon 23,7m² / 08 . spiżarnia 2,06m² / 09 . schody 4,13m² / 10 . korytarz 4,07m² / 11 . łazienka 5,05m² / 12 . sypialnia 2os 12,9m² / 13 . sypialnia 2os 13,8m² / 14 . garderoba 1,57m² / 15 . sypialnia 1os 10,2m² / 16 . garderoba 1,63m² / 17 . pralnia 2,62m²