

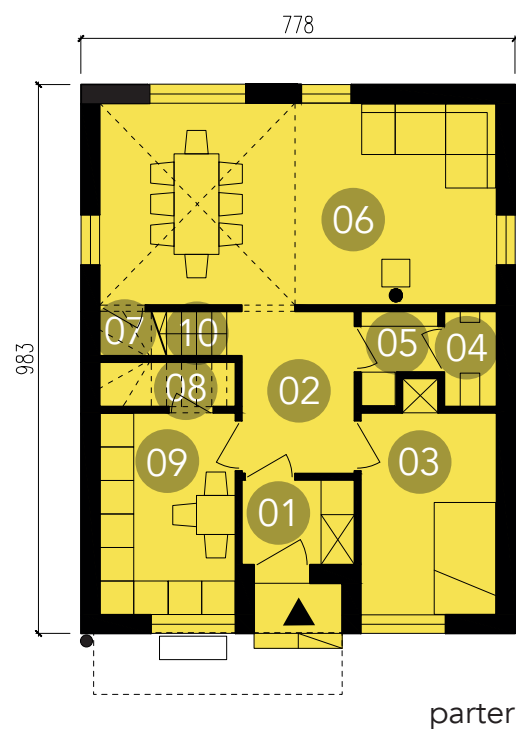
KM642_0



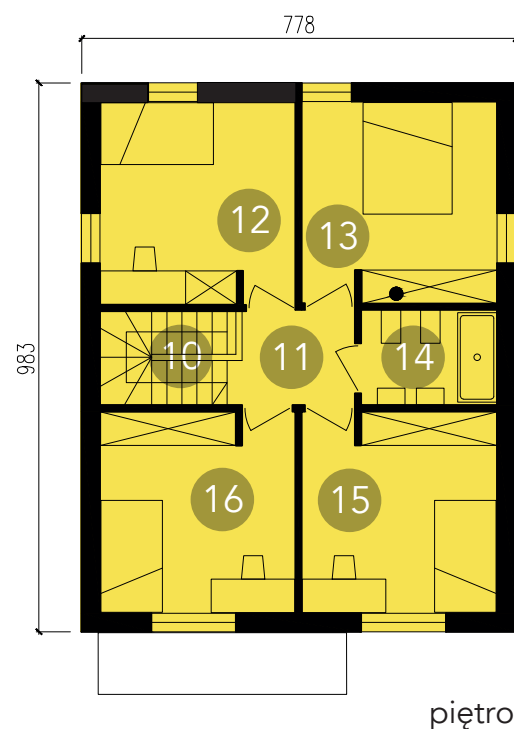
powierzchnia parteru: 64m²

powierzchnia piętra: 58,7m²

powierzchnia łącznie: 122,7m²



parter



piętro

- 01** .przedpokój 3m² / **02** .korytarz 6,3m² / **03** .sypialnia 1os. 9,2m² / **04** .wc 1,6m²
05 .pralnia 2m² / **06** .jadalnia i salon 25,6m² / **07** .kotłownia 1m² / **08** .spizarnia 2m²
09 .kuchnia 8,9m² / **10** .schody 3,9m² / **11** .korytarz 3,6m² / **12** .sypialnia 1os. 12,7m²
13 .sypialnia 2os. 12,7m² / **14** .łazienka 4,1m² / **15** .sypialnia 1os. 12,7m²
16 .sypialnia 1os. 12,7m²

KM to nawiązanie do starej dobrej "kostki mazowieckiej".

Kompaktowy sześcian z płaskim dachem może być domem wolnostojącym, ale też bliźniakiem lub segmentem w zabudowie szeregowej. Mimo niewielkich rozmiarów jest niezwykle "pakowny", bo w wersji minimalnej nadaje się na dom dla sześciuosobowej rodziny lub rodziny pięciosobowej, która potrzebuje pokoju gościnnego, względnie gabinetu. Podobnie, jak w innych naszych typologiach, budynek można uzupełniać o dodatkowe moduły wiaty, garażu, loggii i studio.

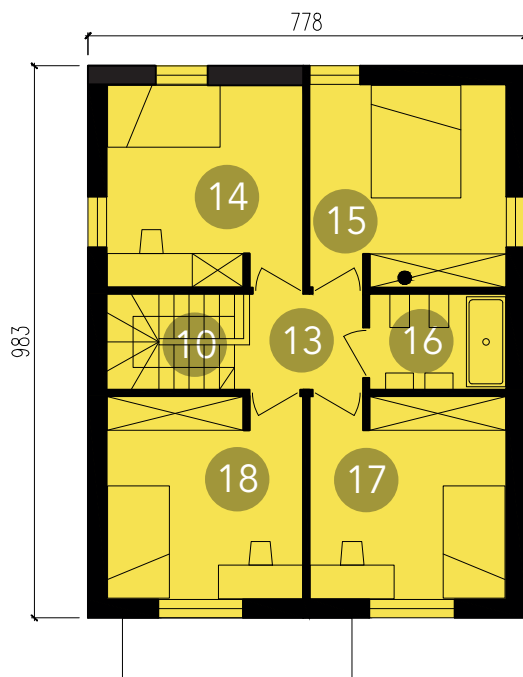
KM642_0_G01



powierzchnia parteru: 64m²
powierzchnia piętra: 58,7m²
powierzchnia łącznie: 122,7m²
powierzchnia garażu z loggią: 33m²



parter



piętro

KM to nawiązanie do starej dobrej "kostki mazowieckiej".

Kompaktowy sześcian z płaskim dachem może być domem wolnostojącym, ale też bliźniakiem lub segmentem w zabudowie szeregowej. Mimo niewielkich rozmiarów jest niebywale "pakowny", bo w wersji minimalnej nadaje się na dom dla sześciuosobowej rodziny lub rodziny pięciosobowej, która potrzebuje pokoju gościnnego, względnie gabinetu. Podobnie, jak w innych naszych typolo - giach, budynek można uzupełniać o dodatkowe moduły wiaty, garażu, loggii i studio.

01 .przedpokój 3m² / 02 .korytarz 6,3m² / 03 .sypialnia 1os. 9,2m² / 04 .wc 1,6m²
05 .pralnia 2m² / 06 .jadalnia i salon 25,6m² / 07 .kotłownia 1m² / 08 .spizarnia 2m²
09 .kuchnia 8,9m² / 10 .schody 3,9m² / 11 .loggia 9m² / 12 .garaż 24m² / 13 .korytarz 3,6m²
14 .sypialnia 1os. 12,7m² / 15 .sypialnia 2os. 12,7m² / 16 .łazienka 4,1m² / 17 .sypialnia 1os. 12,7m²
18 .sypialnia 1os. 12,7m²

KM642_0_W01

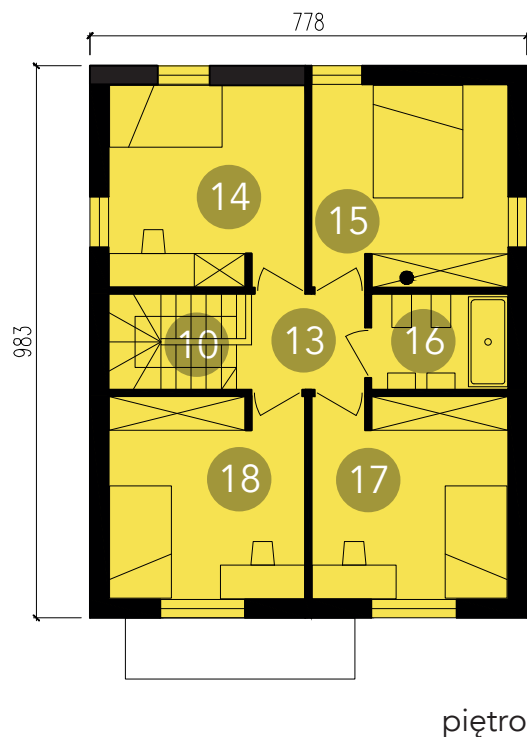


powierzchnia parteru: 64m²

powierzchnia piętra: 58,7m²

powierzchnia łącznie: 122,7m²

powierzchnia wiaty: 34,6m²



KM to nawiązanie do starej dobrej "kostki mazowieckiej".

Kompaktowy sześcian z płaskim dachem może być domem wolnostojącym, ale też bliźniakiem lub segmentem w zabudowie szeregowej. Mimo niewielkich rozmiarów jest niezwykle "pakowny", bo w wersji minimalnej nadaje się na dom dla sześciuosobowej rodziny lub rodziny pięciosobowej, która potrzebuje pokoju gościnnego, względnie gabinetu. Podobnie, jak w innych naszych typologiach, budynek można uzupełniać o dodatkowe moduły wiaty, garażu, loggii i studio.

01 .przedpokój 3m² / **02** .korytarz 6,3m² / **03** .sypialnia 1os. 9,2m² / **04** .wc 1,6m²

05 .pralnia 2m² / **06** .jadalnia i salon 25,6m² / **07** .kotłownia 1m² / **08** .spizarnia 2m²

09 .kuchnia 8,9m² / **10** .schody 3,9m² / **11** .wiata 28,3m² / **12** .składzik ogrodowy 6,3m²

13 .korytarz 3,6m² / **14** .sypialnia 1os. 12,7m² / **15** .sypialnia 2os. 12,7m² / **16** .łazienka 4,1m²

17 .sypialnia 1os. 12,7m² / **18** .sypialnia 1os. 12,7m²

KM642_0_W02

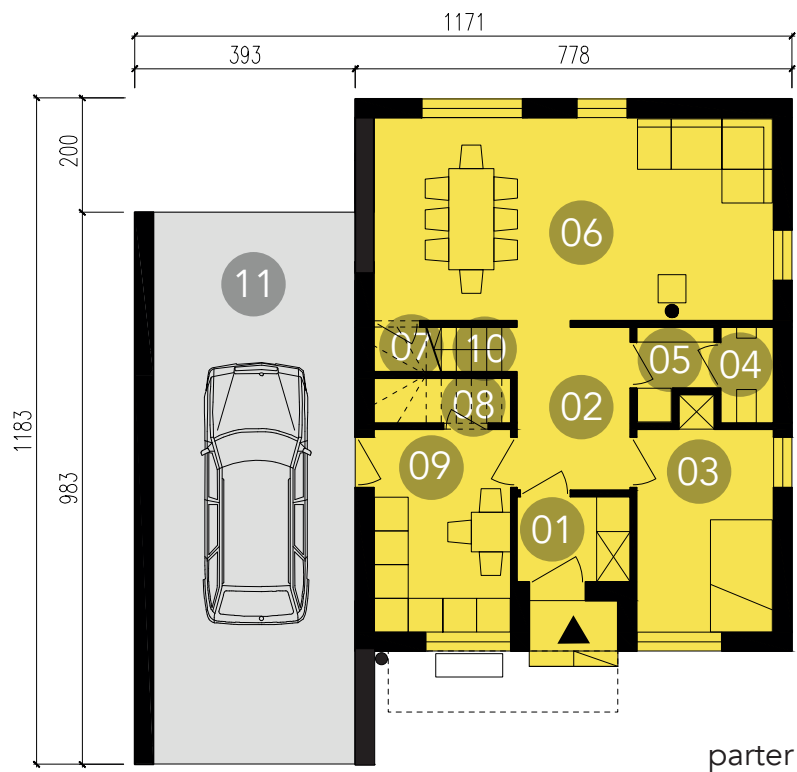


powierzchnia parteru: 64m²

powierzchnia piętra: 58,7m²

powierzchnia łącznie: 122,7m²

powierzchnia wiaty: 36m²



KM to nawiązanie do starej dobrej "kostki mazowieckiej".

Kompaktowy sześcian z płaskim dachem może być domem wolnostojącym, ale też bliźniakiem lub segmentem w zabudowie szeregowej. Mimo niewielkich rozmiarów jest niebywale "pakowny", bo w wersji minimalnej nadaje się na dom dla sześciuosobowej rodziny lub rodziny pięciosobowej, która potrzebuje pokoju gościnnego, względnie gabinetu. Podobnie, jak w innych naszych typologiach, budynek można uzupełniać o dodatkowe moduły wiaty, garażu, loggii i studio.

- 01** .przedpokój 3m² / **02** .korytarz 6,3m² / **03** .sypialnia 1os. 9,2m² / **04** .wc 1,6m²
05 .pralnia 2m² / **06** .jadalnia i salon 25,6m² / **07** .kotłownia 1m² / **08** .spizarnia 2m²
09 .kuchnia 8,9m² / **10** .schody 3,9m² / **11** .wiata 36m² / **12** .korytarz 3,6m²
13 .sypialnia 1os. 12,7m² / **14** .sypialnia 2os. 12,7m² / **15** .łazienka 4,1m²
16 .sypialnia 1os. 12,7m² / **17** .sypialnia 1os. 12,7m²