


KM641\_0   
powierzchnia parteru: 64m<sup>2</sup>  
powierzchnia piętra: 46m<sup>2</sup>  
powierzchnia łącznie: 110m<sup>2</sup>



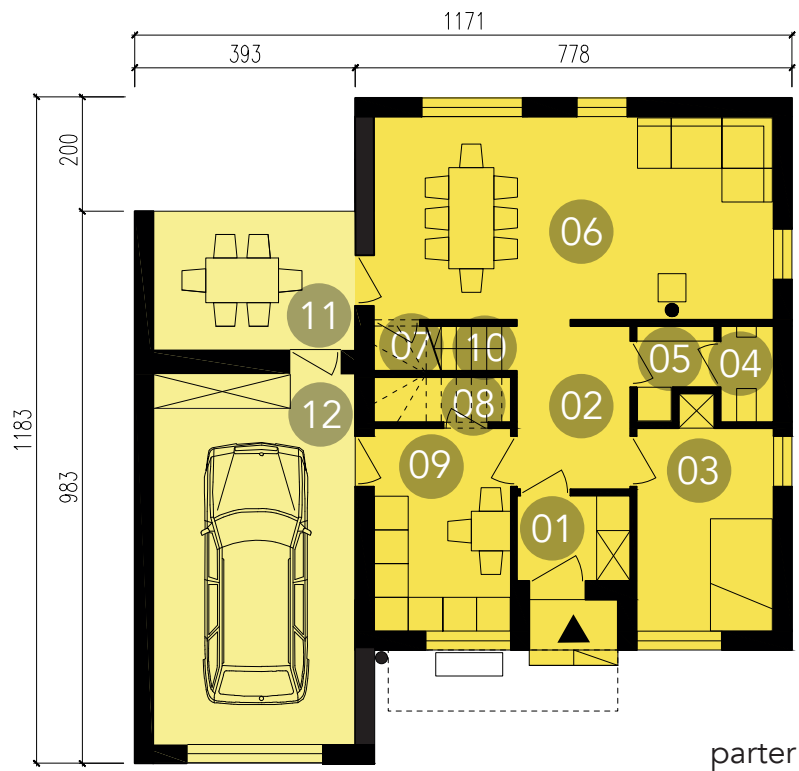
KM to nawiązanie do starej dobrej "kostki mazowieckiej".  
Kompaktowy sześcian z płaskim dachem może być domem wolnostojącym, ale też bliźniakiem lub segmentem w zabudowie szeregowej. Mimo niewielkich rozmiarów jest niezwykle "pakowny", bo w wersji minimalnej nadaje się na dom dla sześćoosobowej rodziny lub rodziny pięcioosobowej, która potrzebuje pokoju gościnnego, względnie gabinetu. Podobnie, jak w innych naszych typologiach, budynek można uzupełniać o dodatkowe moduły wiaty, garażu, loggii i studio.

**01** .przedpokój 3m<sup>2</sup> / **02** .korytarz 6,3m<sup>2</sup> / **03** .sypialnia 1os. 9,2m<sup>2</sup> / **04** .wc 1,6m<sup>2</sup>  
**05** .pralnia 2m<sup>2</sup> / **06** .jadalnia i salon 25,6m<sup>2</sup> / **07** .kotłownia 1m<sup>2</sup> / **08** .spizarnia 2m<sup>2</sup>  
**09** .kuchnia 8,9m<sup>2</sup> / **10** .schody 3,9m<sup>2</sup> / **11** .korytarz 3,6m<sup>2</sup> / **12** .sypialnia 2os. 12,7m<sup>2</sup>  
**13** .łazienka 4,1m<sup>2</sup> / **14** .sypialnia 1os. 12,7m<sup>2</sup> / **15** .sypialnia 1os. 12,7m<sup>2</sup>  
**16** .pustka nad strefą dzienną

KM641\_0\_G01



powierzchnia parteru: 64m<sup>2</sup>  
powierzchnia piętra: 46m<sup>2</sup>  
powierzchnia łącznie: 110m<sup>2</sup>  
powierzchnia garażu z loggią: 33m<sup>2</sup>



KM to nawiązanie do starej dobrej "kostki mazowieckiej".

Kompaktowy sześcian z płaskim dachem może być domem wolnostojącym, ale też bliźniakiem lub segmentem w zabudowie szeregowej. Mimo niewielkich rozmiarów jest niezwykle "pakowny", bo w wersji minimalnej nadaje się na dom dla sześciuosobowej rodziny lub rodziny pięciosobowej, która potrzebuje pokoju gościnnego, względnie gabinetu. Podobnie, jak w innych naszych typologiach, budynek można uzupełniać o dodatkowe moduły wiaty, garażu, loggii i studio.

**01** .przedpokój 3m<sup>2</sup> / **02** .korytarz 6,3m<sup>2</sup> / **03** .sypialnia 1os. 9,2m<sup>2</sup> / **04** .wc 1,6m<sup>2</sup>  
**05** .pralnia 2m<sup>2</sup> / **06** .jadalnia i salon 25,6m<sup>2</sup> / **07** .kotłownia 1m<sup>2</sup> / **08** .spizarnia 2m<sup>2</sup>  
**09** .kuchnia 8,9m<sup>2</sup> / **10** .schody 3,9m<sup>2</sup> / **11** .loggia 9m<sup>2</sup> / **12** .garaż 24m<sup>2</sup> / **13** .korytarz 3,6m<sup>2</sup>  
**14** .sypialnia 2os. 12,7m<sup>2</sup> / **15** .łazienka 4,1m<sup>2</sup> / **16** .sypialnia 1os. 12,7m<sup>2</sup> / **17** .sypialnia 1os. 12,7m<sup>2</sup>  
**18** .pustka nad strefą dzienną