

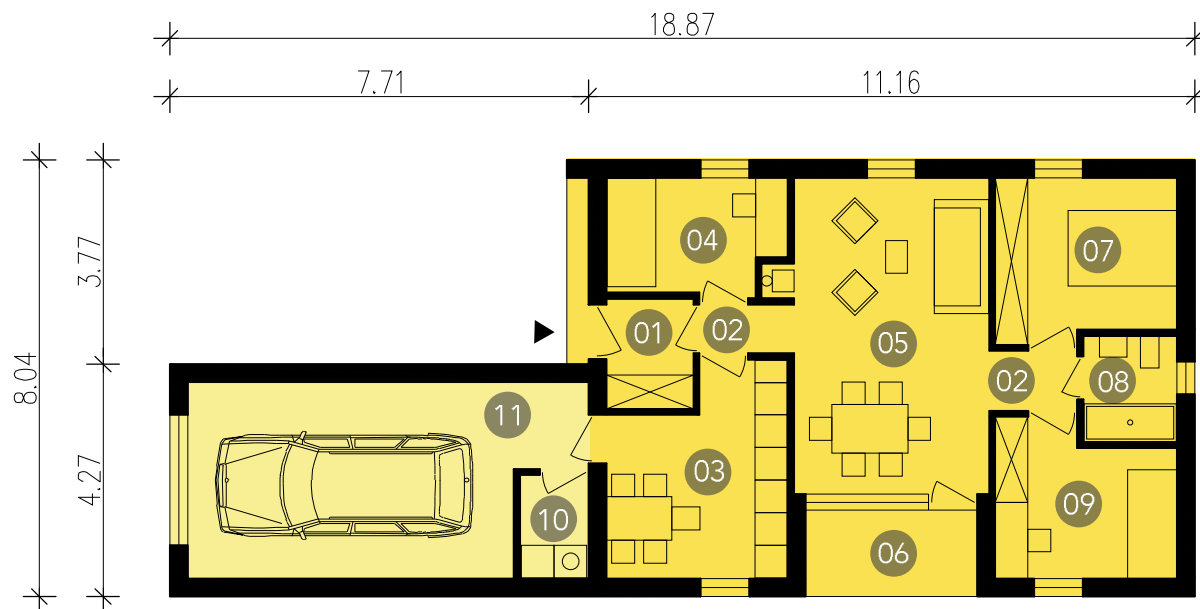




D691_15-G01_1 
D691_30-G01_1 

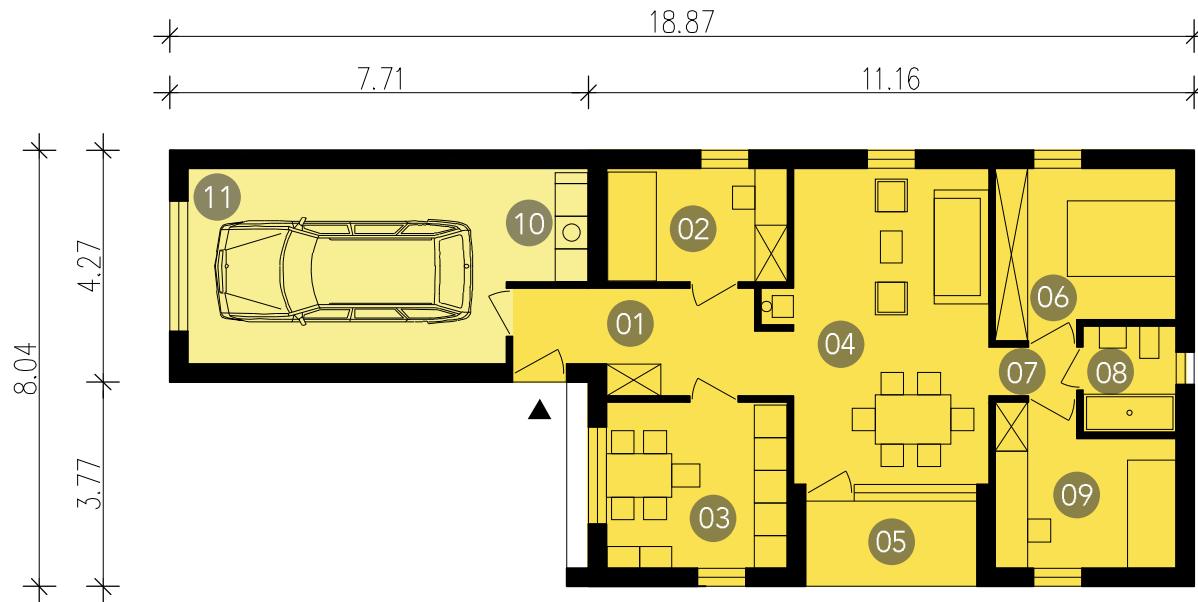


D691_15-G01_1 D691_30-G01_1

Moduł podstawowy powiększony jest o równoległy garaż połączony z częścią mieszkalną poprzez hol. Garaż połączony jest z nim poprzez kuchnię, tak, by skrócić drogę z zakupami między samochodem, a lodówką. W garażu znajduje się przestrzeń na pralnię i kotłownię oraz na szafę spiżarkę. Do holu przystaje najmniejszy z pokoi mogący służyć jako domowe biuro. Ściana szczytowa modułu podstawowego jest wykończona drewnem.

01.przedpokój 3,2m² / **02.**korytarz 3,3m² / **03.**kuchnia 11,7m² / **04.**sypialnia 1os. 6,7m² /
05.jadalnia i salon 21,3m² / **06.**loggia 5m² / **07.**sypialnia 2os. 9,7m² / **08.**łazienka 3,3m²
09.sypialnia 3os. 8,9m² / **10.**pralnia/kotłownia 1,3m² / **11.**garaż 23,1m²

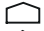

D691_15-G01_2 
D691_30-G01_2 

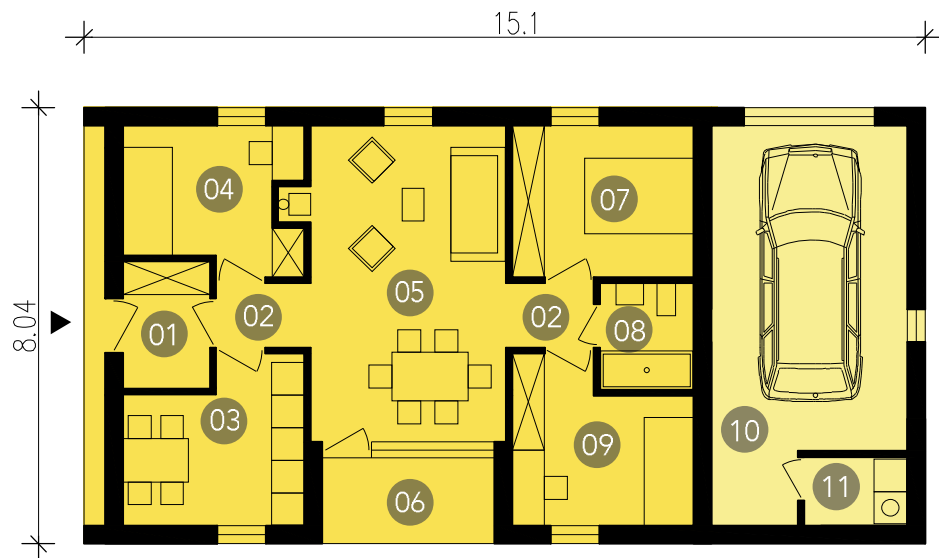


D691_15-G01_2
D691_30-G01_2

Moduł podstawowy powiększony jest o równoległy garaż połączony z częścią mieszkalną poprzez hol. W garażu znajduje się przestrzeń na pralnię i kotłownię. Do holu przystaje najmniejszy z pokoi mogący służyć, jako domowe biuro lub garderoba. Ściana szczytowa przy wejściu do budynku pokryta jest drewnianą elewacją.

01.przedpokój 9m² / **02.**sypialnia 1os. 7m² / **03.**kuchnia 10,2m² / **04.**jadalnia i salon 21,4m²
05.loggia 5m² / **06.**sypialnia 2os. 9,9m² / **07.**korytorz 1,4m² / **08.**łazienka 3,3m²
09.sypialnia 3os. 9m² / **10.**pralnia/kotłownia 1,3m² / **11.**garaż 23,1m²



D691_15-G02_1 
D691_30-G02_1 

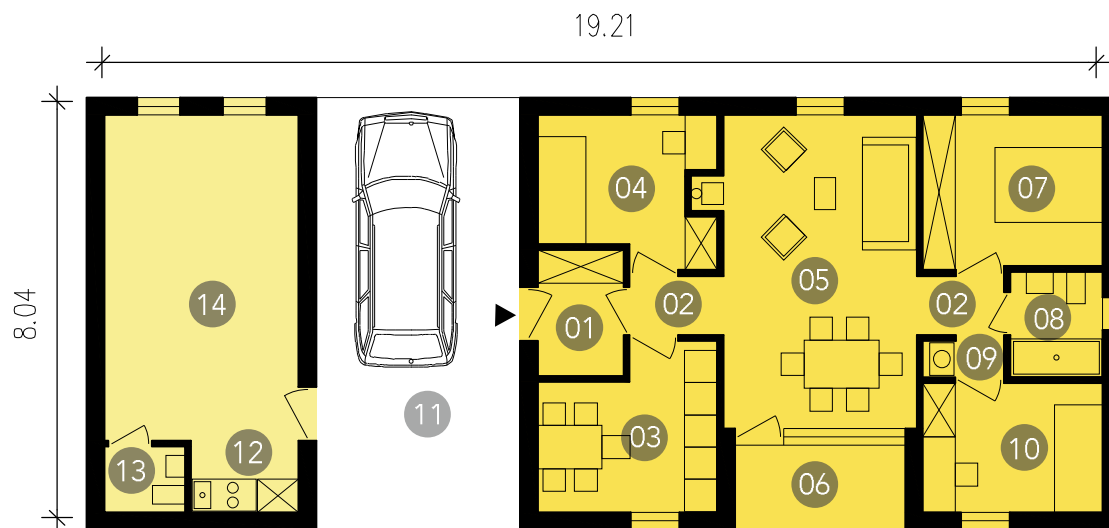


D691_15-G02_1
D691_30-G02_1

Dobre rozwiązanie dla działek narożnych. Do modułu podstawowego dołączony jest garaż znajdujący się za ścianą szczytową. W garażu znajduje się przestrzeń na kotłownię oraz na szafę- spiżarkę. Drewnem wykończona jest ściana z drzwiami wejściowymi oraz loggia.

01.przedpokój 3,7m² / **02.**korytarz 3,3m² / **03.**kuchnia 9,3m² / **04.**sypialnia 1os. 8,1m² /
05.jadalnia i salon 21,3m² / **06.**loggia 5m² / **07.**sypialnia 2os. 9,3m² / **08.**łazienka 3,3m²
09.sypialnia 3os. 8m² / **10.**garaż 23,1m² / **11.**pralnia/kotłownia 2,4m² /

D691_15-Z01-A02 
D691_30-Z01-A02 



D691_15-Z01-A02 D691_30-Z01-A02

Moduł podstawowy uzupełniony o zadaszenie zewnętrzne i pracownię z aneksem kuchennym oraz toaletą. Zadanie przydaje się zwłaszcza w upały, bo można w nim powiesić hamaki. Służy również jako miejsce parkingowe i przestrzeń do składowania. Garaż również może nie mieć zamkniętego stropu pozwalając na zwiększenie ilości przestrzeni składowania. Loggia jest wykończona drewnem.

01.przedpokój 3,7m² / **02.**korytarz 3,9m² / **03.**kuchnia 9,3m² / **04.**sypialnia 1os. 8,1m²
05.jadalnia i salon 21,3m² / **06.**loggia 5m² / **07.**sypialnia 2os. 9,5m² / **08.**łazienka 3,3m²
09.pralnia/kotłownia 1,1m² / **10.**sypialnia 3os. 8m² / **11.**zadaszenie 30,3m²
12.kuchnia 2. 1,2m² / **13.**toaleta 1,8m² / **14.**jadalnia/salon 23,2m²

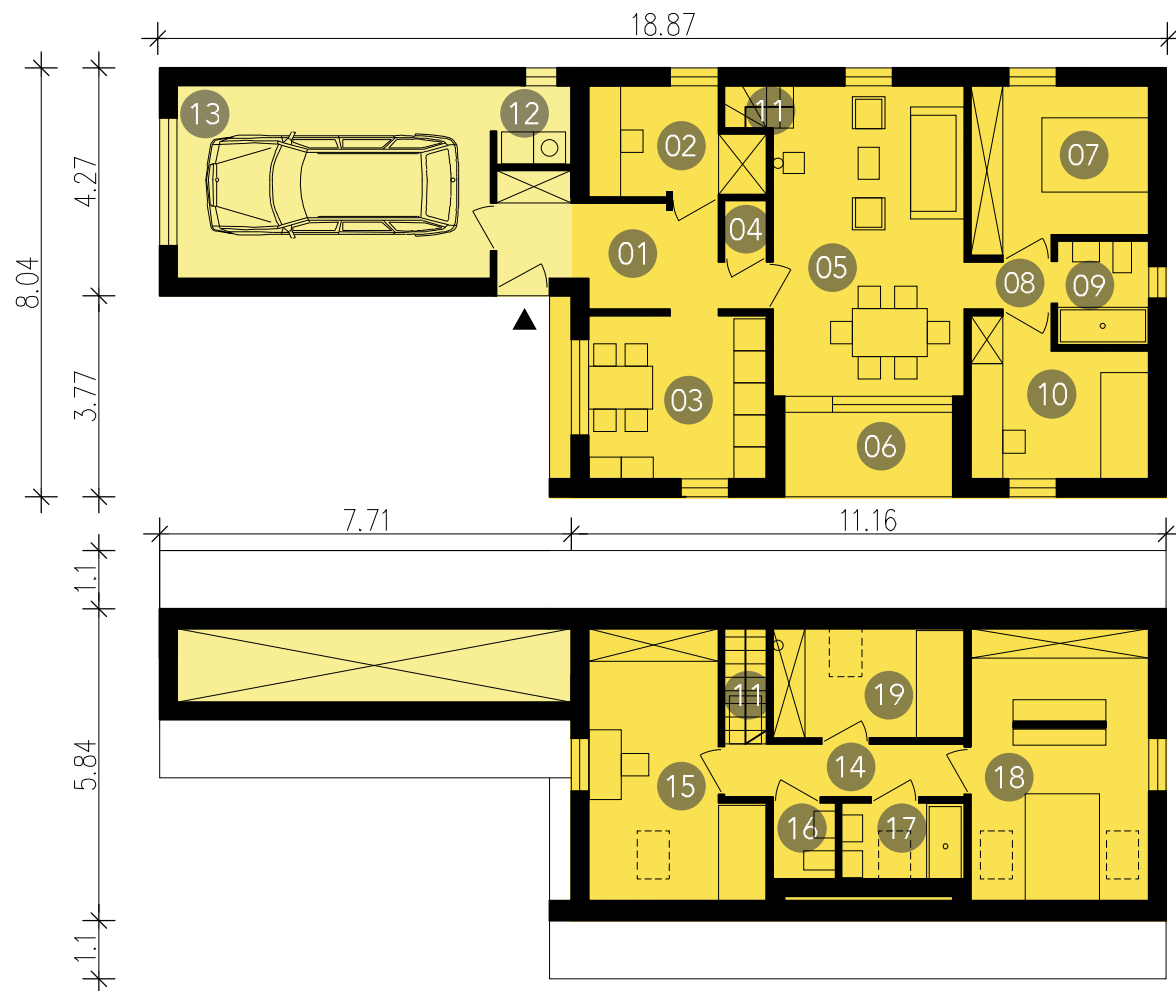
D693_45-G01_3

powierzchnia parteru: 69m²

powierzchnia poddasza: 47,6m²

powierzchnia łącznie: 116,6m²

powierzchnia garażu ze składzikiem: 26,2m²



D693_45-G01_3

Moduł podstawowy powiększony jest o równoległy garaż połączony z częścią mieszkalną poprzez hol z wnęką na szafę. W garażu znajduje się przestrzeń na pralnię i kotłownię. Do holu przystaje najmniejszy z pokoiów mogący służyć, jako domowe biuro lub garderoba. Drewnem wykończona jest ściana szczytowa budynku od strony wejścia.

01.przedpokój 6,3m² / **02.**garderoba 4,4m² / **03.**kuchnia 10,2m² / **04.**spizarnia 0,9m²
05.jadalnia i salon 20,6m² / **06.**loggia 5m² / **07.**sypialnia 2os 9,3m² / **08.**łazienka 3,3m²
09.korytarz 1,9m² / **10.**sypialnia 1os. 9,1m² / **11.**schody 3m² / **12.**pralnia/kotłownia 2,4 m²
13.garaż 23,8m² / **14.**korytarz 4,5m² / **15.**sypialnia 1os. 14m² / **16.**toaleta 1,6m² /
17.łazienka 3,2m² / **18.**sypialnia 2os. 17m² / **19.**sypialnia 1os. 7,3 m²

D693_45-G02_1

powierzchnia parteru: 69m²

powierzchnia poddasza: 47,6m²

powierzchnia łącznie: 116,6m²

powierzchnia garażu ze składzikiem: 26,2m²



D693_45-G02_1

Do modułu podstawowego dołączony jest garaż znajdujący się za ścianą szczytową. W garażu znajduje się przestrzeń na pralnię i kotłownię lub pomieszczenie na narzędzia ogrodnicze. Drewnem wykończona jest ściana z drzwiami wejściowymi oraz loggia.

- 01.**przedpokój 2,3m² / **02.**korytarz 4,9m² / **03.**garderoba 2m²
04.łazienka/pralnia/kotłownia 2,9 m² / **05.**kuchnia 9,7m² / **06.**jadalnia i salon 20,6m²
07.loggia 5m² / **08.**sypialnia 2os 9,7m² / **09.**łazienka 3,3m² / **10.**sypialnia 1os. 9,1m²
11.schody 3m² / **12.**składzik ogrodowy 2,4m² / **13.**garaż 23,8m² / **14.**korytarz 4,5m²
15.sypialnia 1os. 14m² / **16.**toaleta 1,6m² / **17.**łazienka 3,2m² / **18.**sypialnia 2os. 17m² /
19.sypialnia 1os. 7,3 m²

D693_45-Z01-A02

powierzchnia parteru: 69m²

powierzchnia poddasza: 47,6m²

powierzchnia łącznie: 116,6m²

powierzchnia garażu ze składzikiem: 26,2m²



D693_45-Z01-A02

Moduł podstawowy uzupełniony jest o zadaszony podjazd mogący pełnić rolę pokoju zewnętrznego i pozwalający na magazynowanie. Do podjazdu dostaje pracownia z w.c. oraz aneksem kuchennym.

01.przedpokój 2,3m² / **02.** .korytarz 4,9m² / **03.** .garderoba 2m²

04. .łazienka/pralnia/kotłownia 2,9 m² / **05.** .kuchnia 9,7m² / **06.** .jadalnia i salon 20,6m²

07. .loggia 5m² / **08.** .sypialnia 2os 9,7m² / **09.** .łazienka 3,3m² / **10.** .sypialnia 1os. 9,1m²

11. .schody 3m² / **12.** .zadaszenie 30,3m² / **13.** .kuchnia 2. 1,2m² / **14.** .toaleta 1,8m²

15. .jadalnia/salon 23,3m² / **16.** .korytarz 4,5m² / **17.** .sypialnia 1os. 14m² / **18.** .toaleta 1,6m²

19. .łazienka 3,2m² / **20.** .sypialnia 2os. 17m² / **21.** .sypialnia 1os. 7,3m²

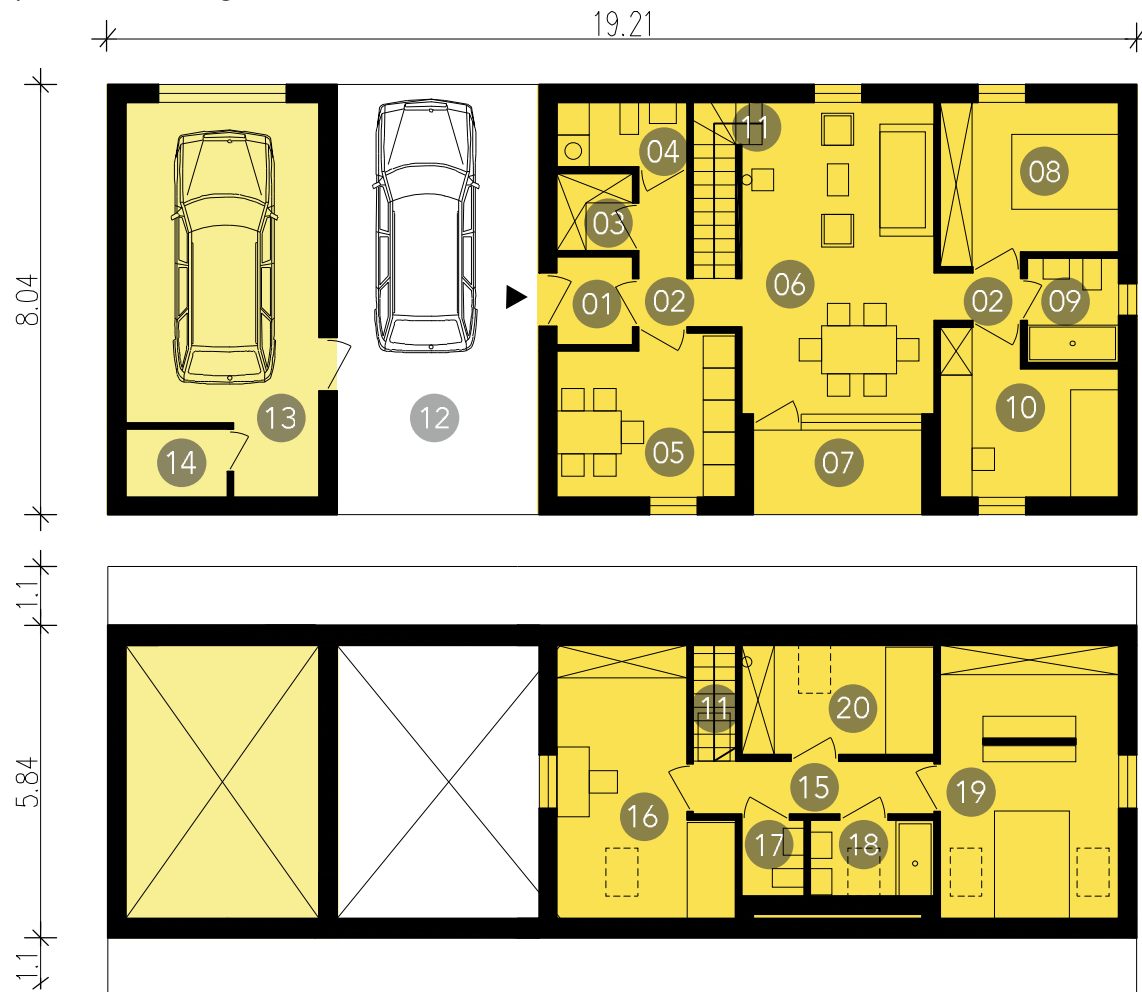
D693_45-Z01-G03

powierzchnia parteru: 69m²

powierzchnia poddasza: 47,6m²

powierzchnia łącznie: 116,6m²

powierzchnia garażu ze składzikiem: 27,8m²



D693_45-Z01-G03

Powyższy moduł podstawowy uzupełniony jest o zadaszony podjazd mogący pełnić rolę zewnętrznego pokoju i pozwala na magazynowanie. Do podjazdu dołączony jest garaż z pomieszczeniem do składowania narzędzi ogrodniczych.

- 01.**przedpokój 2,3m² / **02.** .korytarz 4,9m² / **03.** .garderoba 2m²
04. .łazienka/pralnia/kotłownia 2,9 m² / **05.** .kuchnia 9,7m² / **06.** .jadalnia i salon 20,6m²
07. .loggia 5m² / **08.** .sypialnia 2os 9,7m² / **09.** .łazienka 3,3m² / **10.** .sypialnia 1os. 9,1m²
11. .schody 3m² / **12.** .zadaszenie 30,3m² / **13.** .garaż 23,8m² / **14.** .składzik ogrodowy 2,4m²
15. .korytarz 4,5m² / **16.** .sypialnia 1os. 14m² / **17.** .toaleta 1,6m² / **18.** .łazienka 3,2m²
19. .sypialnia 2os. 17m² / **20.** .sypialnia 1os. 7,3 m²

D693_45

powierzchnia parteru: 69m²

powierzchnia poddasza: 36m²

powierzchnia łącznie: 105m²



D693_45

Jest to rozwiązanie dla liczniejszej rodziny, bo moduł ten może pomieścić do pięciu sypialni. Domownicy mają do dyspozycji dwie łazienki i dwa WC. Za stołem w części dziennej usiądzie na co dzień 6-8 osób. Kuchnia oferuje miejsce do jedzenia śniadania dla 5-6 osób, z którego widać furtkę i wjazd na działkę. W ciepłe dni obiad można zjeść w loggii, która może być powiększona o zewnętrzny taras. Średniej wielkości dom, który z poddaszem użytkowym daje 116 m² powierzchni użytkowej.

01.przedpokój 2,3m² / **02.**korytarz 4,9m² / **03.**pomieszczenie 0,9m² / **04.**garderoba 2m²

05.łazienka/pralnia/kotłownia 2,9 m² / **06.**kuchnia 9,7m² / **07.**jadalnia i salon 20,6m²

08.loggia 5m² / **09.**sypialnia 2os 9,9m² / **10.**łazienka 3,3m² / **11.** sypialnia 1os. 9m²

12.schody 2,1m² / **13.**korytarz 4,5m² / **14.**sypialnia 1os. 14m² / **15.** toaleta 1,6m²

16.łazienka 3,2m² / **17.**sypialnia 2os. 17m² / **18.**sypialnia 1os. 7,3 m²

D695_45

powierzchnia parteru: 69m²

powierzchnia poddasza: 36m²

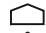
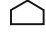
powierzchnia łącznie: 105m²

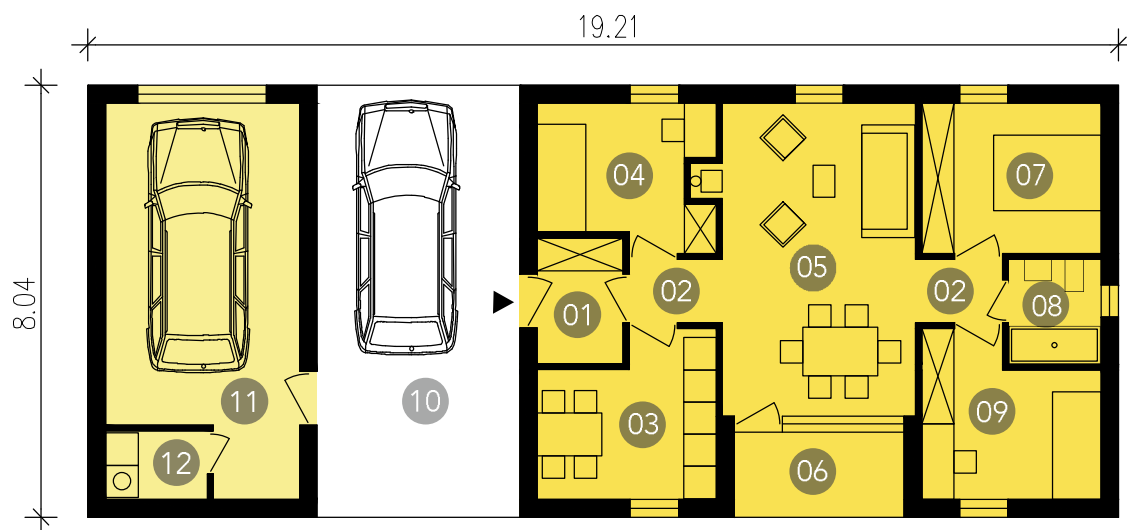


D695_45

Trzeci moduł podstawowy dla domu o powierzchni użytkowej parteru 69m². Moduł oferuje powiększoną strefę dzienną kosztem dwóch sypialni mniej. Może być konfigurowany z dodatkowymi modułami w taki sam sposób, jak poprzednie zestawienia.

01. przedpokój 2,3m² / **02** korytarz 3,5m² / **03.** garderoba 2m²
/ **04.** łazienka/pralnia/kotłownia 2,9 m² / **05.** kuchnia 9,7m² / **06.** jadalnia i salon 46m²
/ **07.** loggia 5m² / **08.** schody 2,1m² / **09.** korytarz 4,5m² / **10.** sypialnia 1os. 14m²
/ **11.** toaleta 1,6m² / **12.** łazienka 3,2m² / **13.** sypialnia 2os.17m² /
/ **14.** sypialnia 1os. 7,3m²



D691_15-Z01 -G03 
D691_30-Z01 -G03 

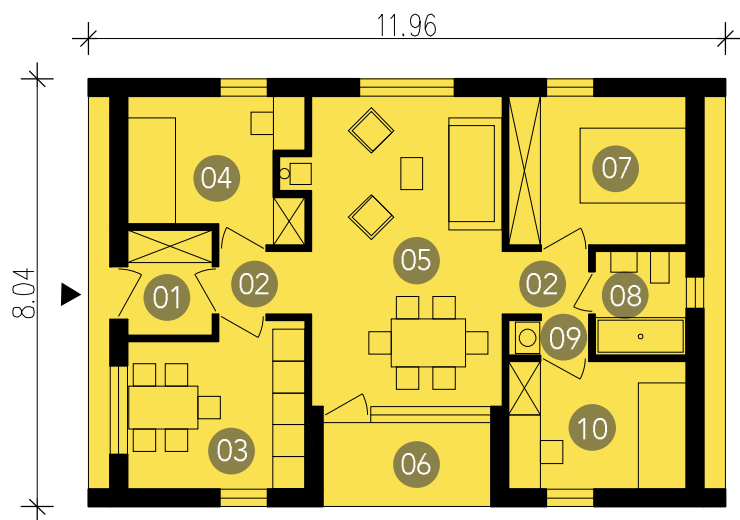


D691_15-Z01 -G03 D691_30-Z01 -G03

Moduł podstawowy uzupełniony o zadaszenie zewnętrzne i garaż z pomieszczeniem pralni-kotłowni. Zadanie ma funkcję tzw. pokoju zewnętrznego, który przydaje się zwłaszcza w upały. Można w nim powiesić hamaki, tudzież używać jako miejsce parkingowe i przestrzeń do składowania, na belkach konstrukcji otwartego stropu. Loggia jest wykończona drewnem.

01.przedpokój 3,7m² / **02.**korytarz 3,9m² / **03.**kuchnia 9,3m² / **04.**sypialnia 1os. 8,1m²
05.jadalnia i salon 21,3m² / **06.**loggia 5m² / **07.**sypialnia 2os. 9,3m² / **08.**łazienka 3,3m²
09.sypialnia 3os. 8m² / **10.**zadaszenie 30,3m² / **11.**garaż 23,9m² / **12.**pralnia/kotłownia 2,4m²

D691_15 
D691_30 



01.przedpokój 3,1m² / **02.**korytarz 3,9m² / **03.**kuchnia 3,9m² / **04.**sypialnia 1os. 8,1m²
05.jadalnia i salon 21,3m² / **06.**loggia 5m² / **07.**sypialnia 2os. 9,3m² / **08.**łazienka 3,3m²
09.pralnia/kotłownia 1,1m² / **10.**sypialnia 3os. 8m² /

D691_15
D691_30

Średniej wielkości dom dla rodziny 2+2. Trzy pokoje sypialne, ustawna, dobrze doświetlona kuchnia. Strefa dzienna podzielona na przestrzeń salonu z kominkiem lub kozą i miejsce na 6-8 osobowy stół. Do tego centralnie umiejscowiona loggia, której kontynuacją może być dodatkowy zewnętrzny taras. Elewacja wejściowa, elewacja tylna i loggia są wykończone drewnem. Opcjonalnie strefa dzienna może mieć odsłoniętą konstrukcję stropu, co ją powiększy optycznie nadając loftowy efekt.