

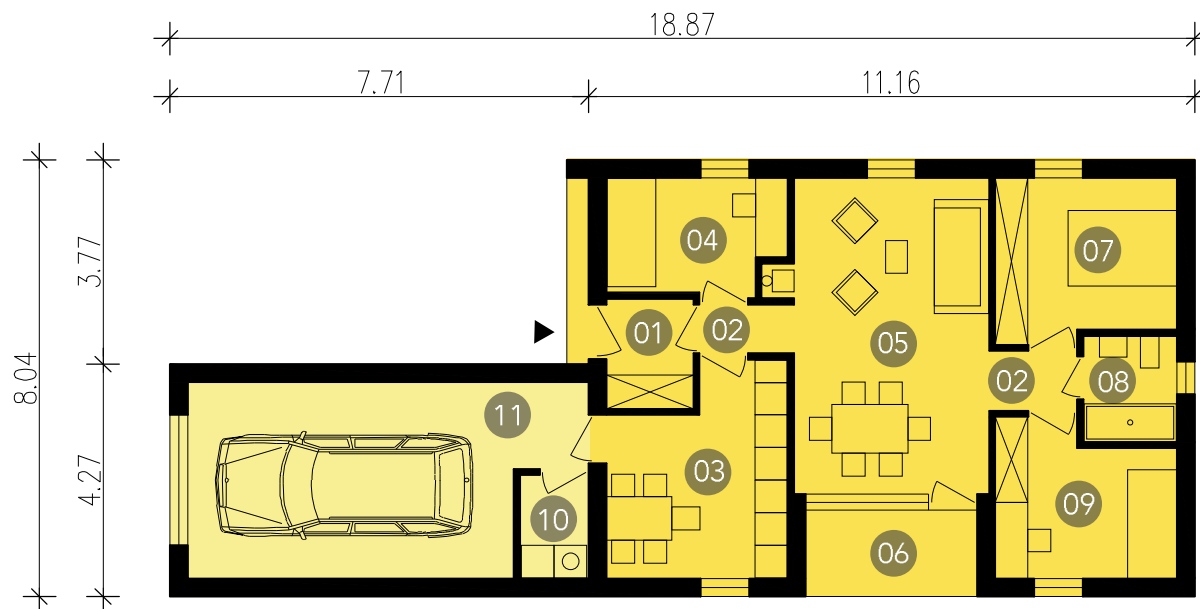




D691\_15-G01\_1   
D691\_30-G01\_1 

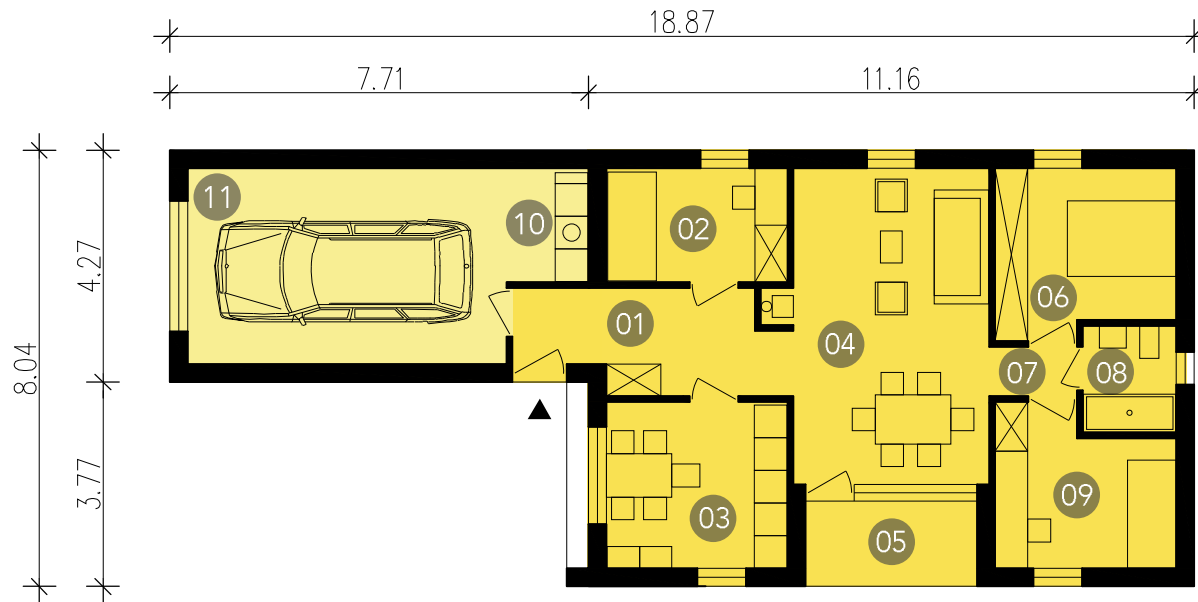


### D691\_15-G01\_1 D691\_30-G01\_1

Moduł podstawowy powiększony jest o równoległy garaż połączony z częścią mieszkalną poprzez hol. Garaż połączony jest z nim poprzez kuchnię, tak, by skrócić drogę z zakupami między samochodem, a lodówką. W garażu znajduje się przestrzeń na pralnię i kotłownię oraz na szafę spiżarkę. Do holu przystaje najmniejszy z pokoi mogący służyć jako domowe biuro. Ściana szczytowa modułu podstawowego jest wykończona drewnem.

**01.**przedpokój 3,2m<sup>2</sup> / **02.**korytarz 3,3m<sup>2</sup> / **03.**kuchnia 11,7m<sup>2</sup> / **04.**sypialnia 1os. 6,7m<sup>2</sup> /  
**05.**jadalnia i salon 21,3m<sup>2</sup> / **06.**loggia 5m<sup>2</sup> / **07.**sypialnia 2os. 9,7m<sup>2</sup> / **08.**łazienka 3,3m<sup>2</sup>  
**09.**sypialnia 3os. 8,9m<sup>2</sup> / **10.**pralnia/kotłownia 1,3m<sup>2</sup> / **11.**garaż 23,1m<sup>2</sup>

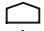

D691\_15-G01\_2   
D691\_30-G01\_2 

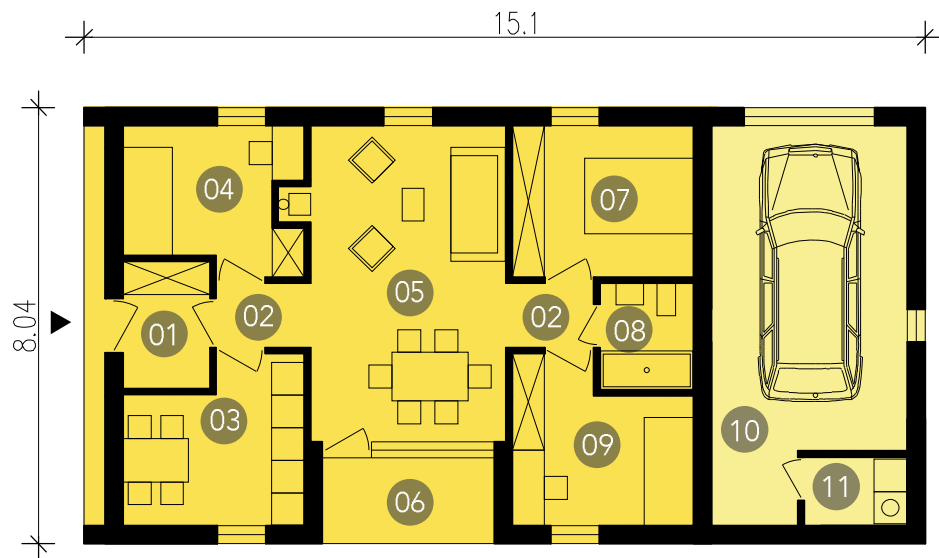


D691\_15-G01\_2  
D691\_30-G01\_2

Moduł podstawowy powiększony jest o równoległy garaż połączony z częścią mieszkalną poprzez hol. W garażu znajduje się przestrzeń na pralnię i kotłownię. Do holu przystaje najmniejszy z pokoi mogący służyć, jako domowe biuro lub garderoba. Ściana szczytowa przy wejściu do budynku pokryta jest drewnianą elewacją.

**01.**przedpokój 9m<sup>2</sup> / **02.**sypialnia 1os. 7m<sup>2</sup> / **03.**kuchnia 10,2m<sup>2</sup> / **04.**jadalnia i salon 21,4m<sup>2</sup>  
**05.**loggia 5m<sup>2</sup> / **06.**sypialnia 2os. 9,9m<sup>2</sup> / **07.**korytorz 1,4m<sup>2</sup> / **08.**łazienka 3,3m<sup>2</sup>  
**09.**sypialnia 3os. 9m<sup>2</sup> / **10.**pralnia/kotłownia 1,3m<sup>2</sup> / **11.**garaż 23,1m<sup>2</sup>



D691\_15-G02\_1   
D691\_30-G02\_1 

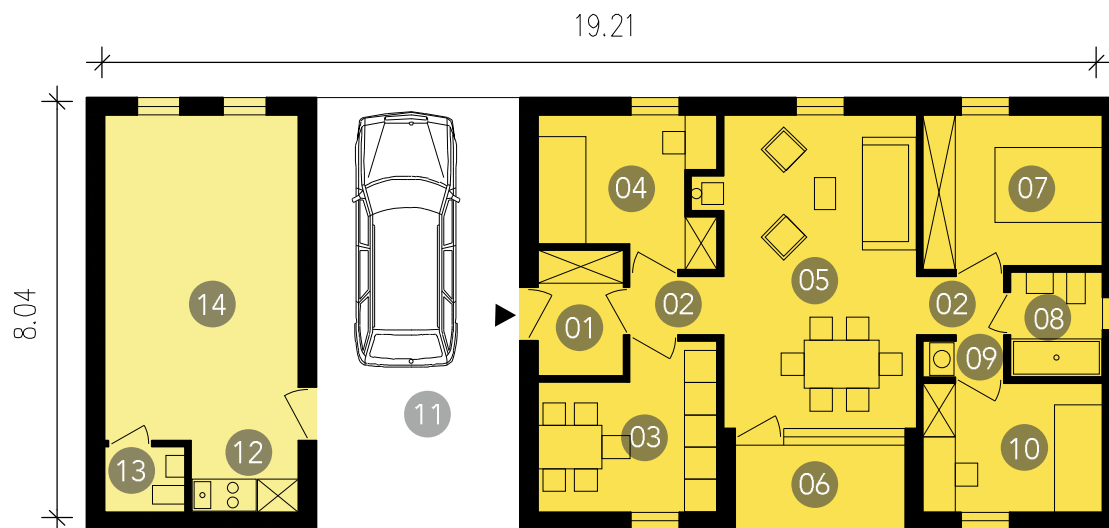


**D691\_15-G02\_1**  
**D691\_30-G02\_1**

Dobre rozwiązanie dla działek narożnych. Do modułu podstawowego dołączony jest garaż znajdujący się za ścianą szczytową. W garażu znajduje się przestrzeń na kotłownię oraz na szafę- spiżarkę. Drewnem wykończona jest ściana z drzwiami wejściowymi oraz loggia.

**01.**przedpokój 3,7m<sup>2</sup> / **02.**korytarz 3,3m<sup>2</sup> / **03.**kuchnia 9,3m<sup>2</sup> / **04.**sypialnia 1os. 8,1m<sup>2</sup> /  
**05.**jadalnia i salon 21,3m<sup>2</sup> / **06.**loggia 5m<sup>2</sup> / **07.**sypialnia 2os. 9,3m<sup>2</sup> / **08.**łazienka 3,3m<sup>2</sup>  
**09.**sypialnia 3os. 8m<sup>2</sup> / **10.**garaż 23,1m<sup>2</sup> / **11.**pralnia/kotłownia 2,4m<sup>2</sup> /

D691\_15-Z01-A02   
D691\_30-Z01-A02 

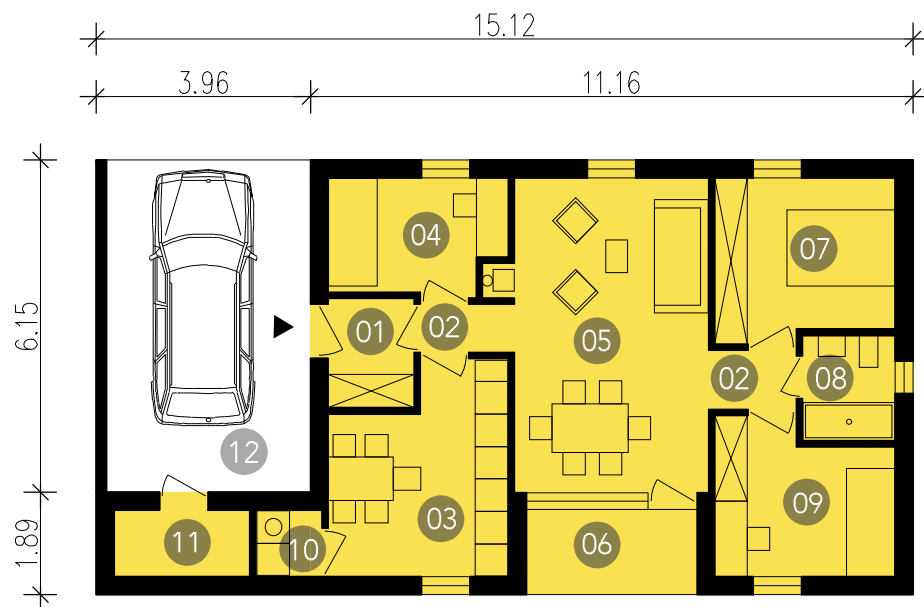


### D691\_15-Z01-A02 D691\_30-Z01-A02

Moduł podstawowy uzupełniony o zadaszenie zewnętrzne i pracownię z aneksem kuchennym oraz toaletą. Zadanie przydaje się zwłaszcza w upały, bo można w nim powiesić hamaki. Służy również jako miejsce parkingowe i przestrzeń do składowania. Garaż również może nie mieć zamkniętego stropu pozwalając na zwiększenie ilości przestrzeni składowania. Loggia jest wykończona drewnem.

**01.**przedpokój 3,7m<sup>2</sup> / **02.**korytarz 3,9m<sup>2</sup> / **03.**kuchnia 9,3m<sup>2</sup> / **04.**sypialnia 1os. 8,1m<sup>2</sup>  
**05.**jadalnia i salon 21,3m<sup>2</sup> / **06.**loggia 5m<sup>2</sup> / **07.**sypialnia 2os. 9,5m<sup>2</sup> / **08.**łazienka 3,3m<sup>2</sup>  
**09.**pralnia/kotłownia 1,1m<sup>2</sup> / **10.**sypialnia 3os. 8m<sup>2</sup> / **11.**zadaszenie 30,3m<sup>2</sup>  
**12.**kuchnia 2. 1,2m<sup>2</sup> / **13.**toaleta 1,8m<sup>2</sup> / **14.**jadalnia/salon 23,2m<sup>2</sup>

D692\_15  
D692\_30



**D692\_15**  
**D692\_30**

Średniej wielkości dom z prostym rozwiązaniem kwestii parkowania i składowania mieszczące się w jednej bryle. Moduł podstawowy uzupełnia wiata służąca, jako miejsce parkingowe, przestrzeń do wypoczynku na hamaku pod dachem oraz idealne miejsce do składowania sprzętów sportowych na belkach konstrukcji stropu. Dodatkowo, w przestrzeni tej znajduje się pakowne pomieszczenie składziku i pralni kotłowni połączonej z kuchnią.

**01.**przedpokój 3,2m<sup>2</sup> / **02.**korytarz 3,2m<sup>2</sup> / **03.**kuchnia 11,6m<sup>2</sup> / **04.**sypialnia 1os. 6,8m<sup>2</sup>  
**05.**jadalnia i salon 21,3m<sup>2</sup> / **06.**loggia 5m<sup>2</sup> / **07.**sypialnia 2os. 9,7m<sup>2</sup> / **08.**łazienka 3,3m<sup>2</sup>  
**09.**sypialnia 3os. 8,9m<sup>2</sup> / **10.**pralnia/kotłownia 1,4m<sup>2</sup> / **11.**składzik ogrodowe 3m<sup>2</sup>  
**12.**garaż 23,1m<sup>2</sup>

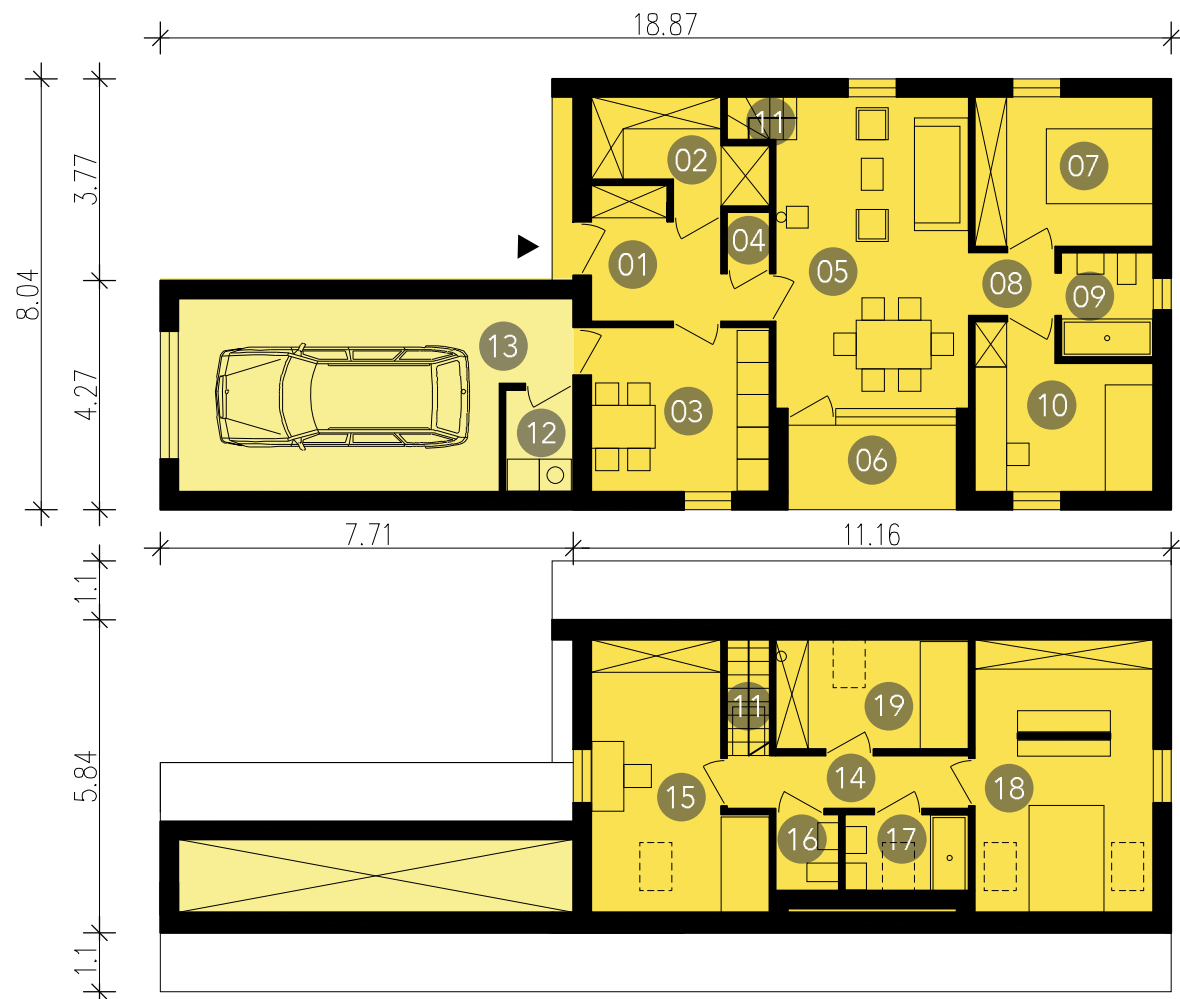
## D693\_45-G01\_1

powierzchnia parteru: 69m<sup>2</sup>

powierzchnia poddasza: 47,6m<sup>2</sup>

powierzchnia łącznie: 116,6m<sup>2</sup>

powierzchnia garażu ze składzikiem: 26,2m<sup>2</sup>



## D693\_45-G01\_1

Moduł podstawowy powiększony jest o równoległy garaż połączony z częścią mieszkalną poprzez hol. Garaż połączony jest z nim poprzez kuchnię, tak, by skrócić drogę z zakupami między samochodem, a lodówką. W garażu znajduje się przestrzeń na pralnię i kotłownię lub pomieszczenie na narzędzia ogrodnicze. Ściana szczytowa modułu podstawowego jest wykończona elewacją drewnianą.

**01.**przedpokój 6,3m<sup>2</sup> / **02.**garderoba 4,4m<sup>2</sup> / **03.**kuchnia 10,2m<sup>2</sup> / **04.**pomieszczenie 0,9m<sup>2</sup>  
**05.**jadalnia i salon 20,6m<sup>2</sup> / **06.**loggia 5m<sup>2</sup> / **07.**sypialnia 2os 9,3m<sup>2</sup> / **08.**łazienka 3,3m<sup>2</sup>  
**09.**korytarz 1,9m<sup>2</sup> / **10.**sypialnia 1os. 9,1m<sup>2</sup> / **11.**schody 3m<sup>2</sup> / **12.**pralnia/kotłownia 2,4 m<sup>2</sup>  
**13.**garaż 23,8m<sup>2</sup> / **14.**korytarz 4,5m<sup>2</sup> / **15.**sypialnia 1os. 14m<sup>2</sup> / **16.**toaleta 1,6m<sup>2</sup> /  
**17.**łazienka 3,2m<sup>2</sup> / **18.**sypialnia 2os. 17m<sup>2</sup> / **19.**sypialnia 1os. 7,3 m<sup>2</sup>

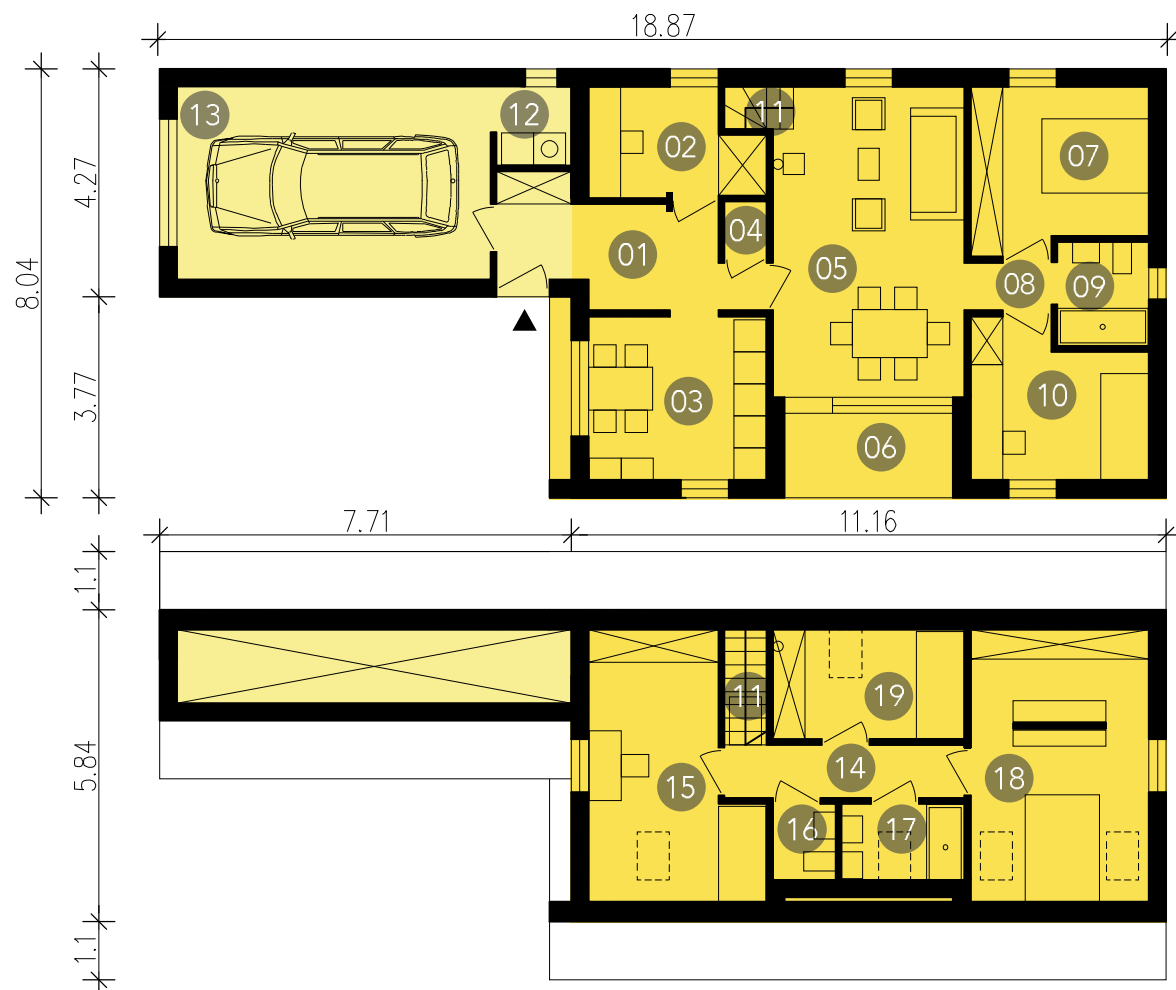
## D693\_45-G01\_3

powierzchnia parteru: 69m<sup>2</sup>

powierzchnia poddasza: 47,6m<sup>2</sup>

powierzchnia łącznie: 116,6m<sup>2</sup>

powierzchnia garażu ze składzikiem: 26,2m<sup>2</sup>



## D693\_45-G01\_3

Moduł podstawowy powiększony jest o równoległy garaż połączony z częścią mieszkalną poprzez hol z wnęką na szafę. W garażu znajduje się przestrzeń na pralnię i kotłownię. Do holu przystaje najmniejszy z pokoiów mogący służyć, jako domowe biuro lub garderoba. Drewnem wykończona jest ściana szczytowa budynku od strony wejścia.

**01.**przedpokój 6,3m<sup>2</sup> / **02.**garderoba 4,4m<sup>2</sup> / **03.**kuchnia 10,2m<sup>2</sup> / **04.**spizarnia 0,9m<sup>2</sup>  
**05.**jadalnia i salon 20,6m<sup>2</sup> / **06.**loggia 5m<sup>2</sup> / **07.**sypialnia 2os 9,3m<sup>2</sup> / **08.**łazienka 3,3m<sup>2</sup>  
**09.**korytarz 1,9m<sup>2</sup> / **10.**sypialnia 1os. 9,1m<sup>2</sup> / **11.**schody 3m<sup>2</sup> / **12.**pralnia/kotłownia 2,4 m<sup>2</sup>  
**13.**garaż 23,8m<sup>2</sup> / **14.**korytarz 4,5m<sup>2</sup> / **15.**sypialnia 1os. 14m<sup>2</sup> / **16.**toaleta 1,6m<sup>2</sup> /  
**17.**łazienka 3,2m<sup>2</sup> / **18.**sypialnia 2os. 17m<sup>2</sup> / **19.**sypialnia 1os. 7,3 m<sup>2</sup>

## D693\_45-G02\_1

powierzchnia parteru: 69m<sup>2</sup>

powierzchnia poddasza: 47,6m<sup>2</sup>

powierzchnia łącznie: 116,6m<sup>2</sup>

powierzchnia garażu ze składzikiem: 26,2m<sup>2</sup>



## D693\_45-G02\_1

Do modułu podstawowego dołączony jest garaż znajdujący się za ścianą szczytową. W garażu znajduje się przestrzeń na pralnię i kotłownię lub pomieszczenie na narzędzia ogrodnicze. Drewnem wykończona jest ściana z drzwiami wejściowymi oraz loggia.

- 01.**przedpokój 2,3m<sup>2</sup> / **02.**korytarz 4,9m<sup>2</sup> / **03.**garderoba 2m<sup>2</sup>  
**04.**łazienka/pralnia/kotłownia 2,9 m<sup>2</sup> / **05.**kuchnia 9,7m<sup>2</sup> / **06.**jadalnia i salon 20,6m<sup>2</sup>  
**07.**loggia 5m<sup>2</sup> / **08.**sypialnia 2os 9,7m<sup>2</sup> / **09.**łazienka 3,3m<sup>2</sup> / **10.**sypialnia 1os. 9,1m<sup>2</sup>  
**11.**schody 3m<sup>2</sup> / **12.**składzik ogrodowy 2,4m<sup>2</sup> / **13.**garaż 23,8m<sup>2</sup> / **14.**korytarz 4,5m<sup>2</sup>  
**15.**sypialnia 1os. 14m<sup>2</sup> / **16.**toaleta 1,6m<sup>2</sup> / **17.**łazienka 3,2m<sup>2</sup> / **18.**sypialnia 2os. 17m<sup>2</sup> /  
**19.**sypialnia 1os. 7,3 m<sup>2</sup>



## D693\_45-Z01-A02

powierzchnia parteru: 69m<sup>2</sup>

powierzchnia poddasza: 47,6m<sup>2</sup>

powierzchnia łącznie: 116,6m<sup>2</sup>

powierzchnia garażu ze składzikiem: 26,2m<sup>2</sup>



## D693\_45-Z01-A02

Moduł podstawowy uzupełniony jest o zadaszony podjazd mogący pełnić rolę pokoju zewnętrznego i pozwalający na magazynowanie. Do podjazdu dostaje pracownia z w.c. oraz aneksem kuchennym.

- 01.**przedpokój 2,3m<sup>2</sup> / **02.**.korytarz 4,9m<sup>2</sup> / **03.**.garderoba 2m<sup>2</sup>  
**04.**.łazienka/pralnia/kotłownia 2,9 m<sup>2</sup> / **05.**.kuchnia 9,7m<sup>2</sup> / **06.**.jadalnia i salon 20,6m<sup>2</sup>  
**07.**.loggia 5m<sup>2</sup> / **08.**.sypialnia 2os 9,7m<sup>2</sup> / **09.**.łazienka 3,3m<sup>2</sup> / **10.**.sypialnia 1os. 9,1m<sup>2</sup>  
**11.**.schody 3m<sup>2</sup> / **12.**.zadaszenie 30,3m<sup>2</sup> / **13.**.kuchnia 2. 1,2m<sup>2</sup> / **14.**.toaleta 1,8m<sup>2</sup>  
**15.**.jadalnia/salon 23,3m<sup>2</sup> / **16.**.korytarz 4,5m<sup>2</sup> / **17.**.sypialnia 1os. 14m<sup>2</sup> / **18.**.toaleta 1,6m<sup>2</sup>  
**19.**.łazienka 3,2m<sup>2</sup> / **20.**.sypialnia 2os. 17m<sup>2</sup> / **21.**.sypialnia 1os. 7,3m<sup>2</sup>

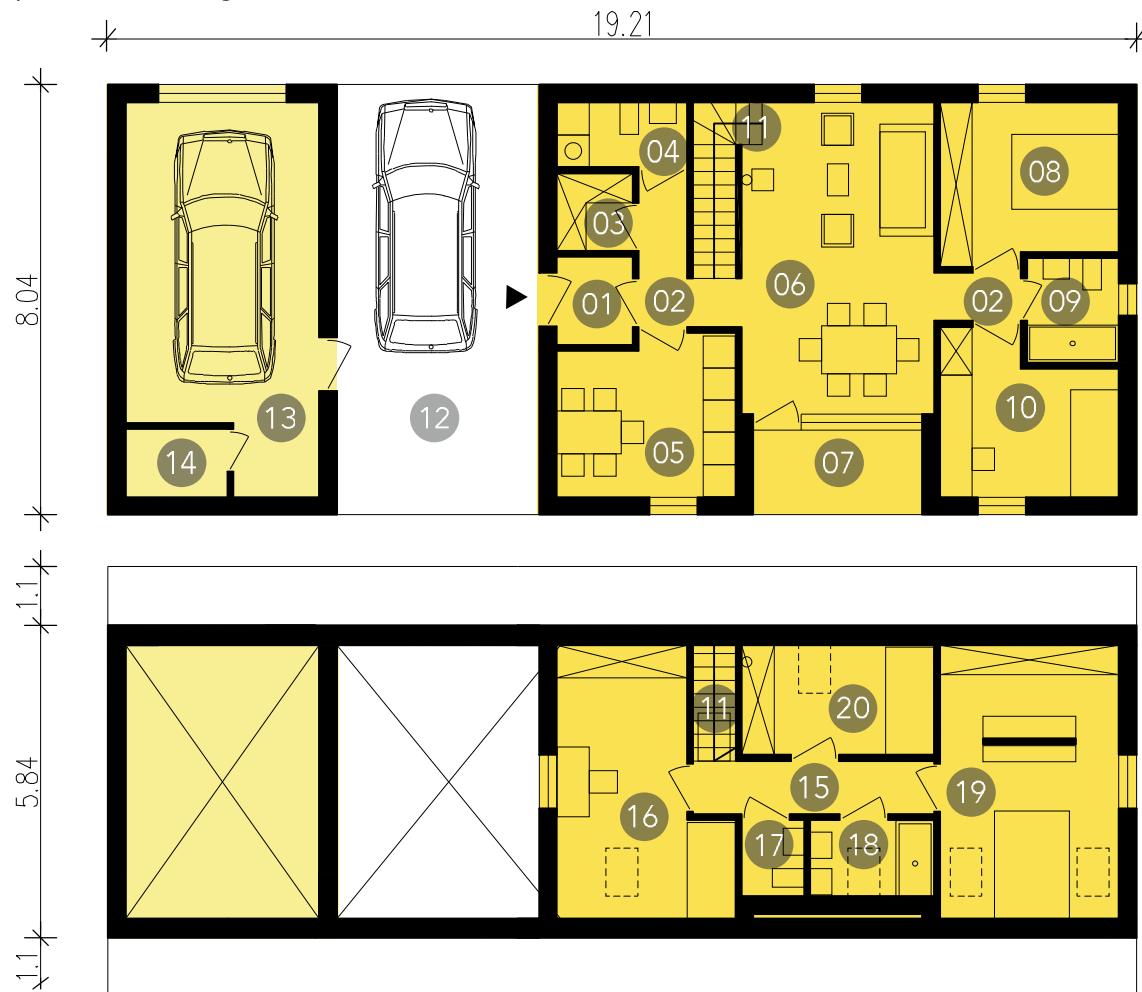
## D693\_45-Z01-G03

powierzchnia parteru: 69m<sup>2</sup>

powierzchnia poddasza: 47,6m<sup>2</sup>

powierzchnia łącznie: 116,6m<sup>2</sup>

powierzchnia garażu ze składzikiem: 27,8m<sup>2</sup>



### D693\_45-Z01-G03

Powyższy moduł podstawowy uzupełniony jest o zadaszony podjazd mogący pełnić rolę zewnętrznego pokoju i pozwala na magazynowanie. Do podjazdu dołączony jest garaż z pomieszczeniem do składowania narzędzi ogrodniczych.

- 01.**przedpokój 2,3m<sup>2</sup> / **02.** .korytarz 4,9m<sup>2</sup> / **03.** .garderoba 2m<sup>2</sup>  
**04.** łazienka/pralnia/kotłownia 2,9 m<sup>2</sup> / **05.** .kuchnia 9,7m<sup>2</sup> / **06.** .jadalnia i salon 20,6m<sup>2</sup>  
**07.** .loggia 5m<sup>2</sup> / **08.** .sypialnia 2os 9,7m<sup>2</sup> / **09.** .łazienka 3,3m<sup>2</sup> / **10.** .sypialnia 1os. 9,1m<sup>2</sup>  
**11.** .schody 3m<sup>2</sup> / **12.** .zadaszenie 30,3m<sup>2</sup> / **13.** .garaż 23,8m<sup>2</sup> / **14.** .składzik ogrodowy 2,4m<sup>2</sup>  
**15.** .korytarz 4,5m<sup>2</sup> / **16.** .sypialnia 1os. 14m<sup>2</sup> / **17.** .toaleta 1,6m<sup>2</sup> / **18.** .łazienka 3,2m<sup>2</sup>  
**19.** .sypialnia 2os. 17m<sup>2</sup> / **20.** .sypialnia 1os. 7,3 m<sup>2</sup>

## D693\_45

powierzchnia parteru: 69m<sup>2</sup>

powierzchnia poddasza: 36m<sup>2</sup>

powierzchnia łącznie: 105m<sup>2</sup>



## D693\_45

Jest to rozwiązanie dla liczniejszej rodziny, bo moduł ten może pomieścić do pięciu sypialni. Domownicy mają do dyspozycji dwie łazienki i dwa WC. Za stołem w części dziennej usiądzie na co dzień 6-8 osób. Kuchnia oferuje miejsce do jedzenia śniadania dla 5-6 osób, z którego widać furtkę i wjazd na działkę. W ciepłe dni obiad można zjeść w loggii, która może być powiększona o zewnętrzny taras. Średniej wielkości dom, który z poddaszem użytkowym daje 116 m<sup>2</sup> powierzchni użytkowej.

**01.**przedpokój 2,3m<sup>2</sup> / **02.**korytarz 4,9m<sup>2</sup> / **03.**pomieszczenie 0,9m<sup>2</sup> / **04.**garderoba 2m<sup>2</sup>

**05.**łazienka/pralnia/kotłownia 2,9 m<sup>2</sup> / **06.**kuchnia 9,7m<sup>2</sup> / **07.**jadalnia i salon 20,6m<sup>2</sup>

**08.**loggia 5m<sup>2</sup> / **09.**sypialnia 2os 9,9m<sup>2</sup> / **10.**łazienka 3,3m<sup>2</sup> / **11.** sypialnia 1os. 9m<sup>2</sup>

**12.**schody 2,1m<sup>2</sup> / **13.**korytarz 4,5m<sup>2</sup> / **14.**sypialnia 1os. 14m<sup>2</sup> / **15.** toaleta 1,6m<sup>2</sup>

**16.**łazienka 3,2m<sup>2</sup> / **17.**sypialnia 2os. 17m<sup>2</sup> / **18.**sypialnia 1os. 7,3 m<sup>2</sup>

## D695\_45

powierzchnia parteru: 69m<sup>2</sup>

powierzchnia poddasza: 36m<sup>2</sup>

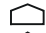
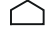
powierzchnia łącznie: 105m<sup>2</sup>

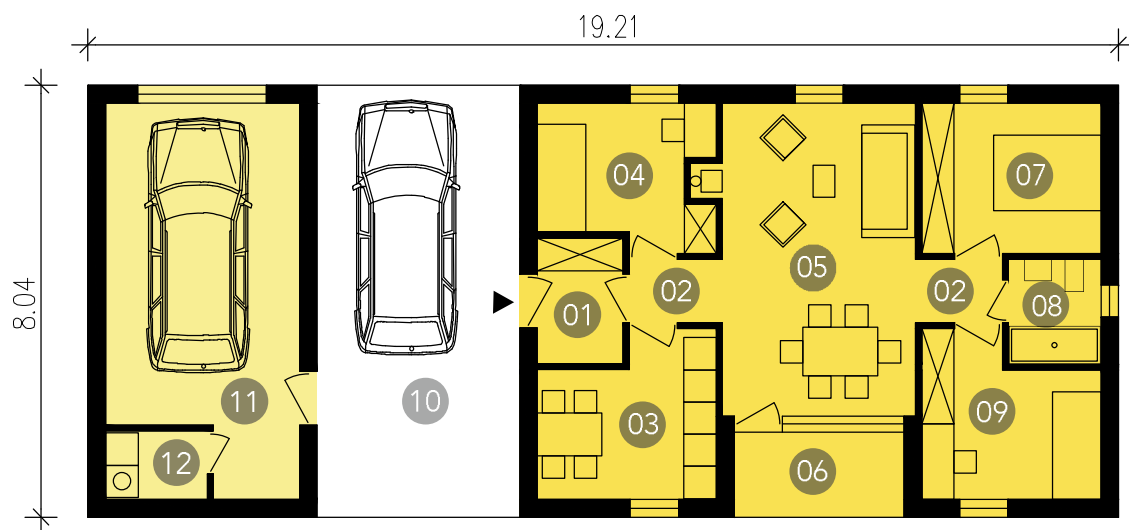


## D695\_45

Trzeci moduł podstawowy dla domu o powierzchni użytkowej parteru 69m<sup>2</sup>. Moduł oferuje powiększoną strefę dzienną kosztem dwóch sypialni mniej. Może być konfigurowany z dodatkowymi modułami w taki sam sposób, jak poprzednie zestawienia.

**01.** przedpokój 2,3m<sup>2</sup> / **02** korytarz 3,5m<sup>2</sup> / **03.** garderoba 2m<sup>2</sup>  
/ **04.** łazienka/pralnia/kotłownia 2,9 m<sup>2</sup> / **05.** kuchnia 9,7m<sup>2</sup> / **06.** jadalnia i salon 46m<sup>2</sup>  
/ **07.** loggia 5m<sup>2</sup> / **08.** schody 2,1m<sup>2</sup> / **09.** korytarz 4,5m<sup>2</sup> / **10.** sypialnia 1os. 14m<sup>2</sup>  
/ **11.** toaleta 1,6m<sup>2</sup> / **12.** łazienka 3,2m<sup>2</sup> / **13.** sypialnia 2os.17m<sup>2</sup> /  
/ **14.** sypialnia 1os. 7,3m<sup>2</sup>



D691\_15-Z01 -G03   
D691\_30-Z01 -G03 

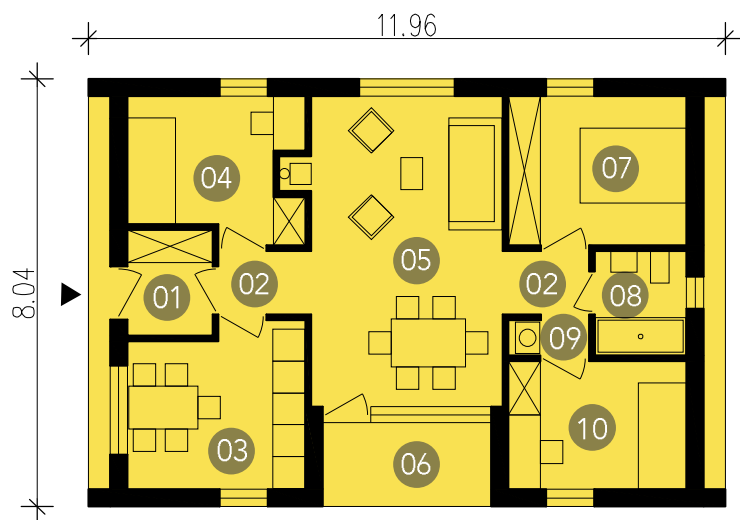


### D691\_15-Z01 -G03 D691\_30-Z01 -G03

Moduł podstawowy uzupełniony o zadaszenie zewnętrzne i garaż z pomieszczeniem pralni-kotłowni. Zadaszenie ma funkcję tzw. pokoju zewnętrznego, który przydaje się zwłaszcza w upały. Można w nim powiesić hamaki, tudzież używać jako miejsce parkingowe i przestrzeń do składowania, na belkach konstrukcji otwartego stropu. Loggia jest wykończona drewnem.

**01.**przedpokój 3,7m<sup>2</sup> / **02.**korytarz 3,9m<sup>2</sup> / **03.**kuchnia 9,3m<sup>2</sup> / **04.**sypialnia 1os. 8,1m<sup>2</sup>  
**05.**jadalnia i salon 21,3m<sup>2</sup> / **06.**loggia 5m<sup>2</sup> / **07.**sypialnia 2os. 9,3m<sup>2</sup> / **08.**łazienka 3,3m<sup>2</sup>  
**09.**sypialnia 3os. 8m<sup>2</sup> / **10.**zadaszenie 30,3m<sup>2</sup> / **11.**garaż 23,9m<sup>2</sup> / **12.**pralnia/kotłownia 2,4m<sup>2</sup>

D691\_15   
D691\_30 



**01.**przedpokój 3,1m<sup>2</sup> / **02.**korytarz 3,9m<sup>2</sup> / **03.**kuchnia 3,9m<sup>2</sup> / **04.**sypialnia 1os. 8,1m<sup>2</sup>  
**05.**jadalnia i salon 21,3m<sup>2</sup> / **06.**loggia 5m<sup>2</sup> / **07.**sypialnia 2os. 9,3m<sup>2</sup> / **08.**łazienka 3,3m<sup>2</sup>  
**09.**pralnia/kotłownia 1,1m<sup>2</sup> / **10.**sypialnia 3os. 8m<sup>2</sup> /

D691\_15  
D691\_30

Średniej wielkości dom dla rodziny 2+2. Trzy pokoje sypialne, ustawna, dobrze doświetlona kuchnia. Strefa dzienna podzielona na przestrzeń salonu z kominkiem lub kozą i miejsce na 6-8 osobowy stół. Do tego centralnie umiejscowiona loggia, której kontynuacją może być dodatkowy zewnętrzny taras. Elewacja wejściowa, elewacja tylna i loggia są wykończone drewnem. Opcjonalnie strefa dzienna może mieć odsłoniętą konstrukcję stropu, co ją powiększy optycznie nadając loftowy efekt.