





D451_15 
D451_30 

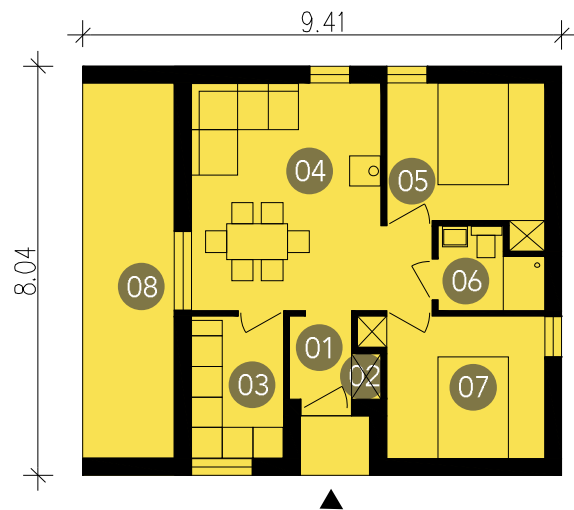


D451_15
D451_30

Moduł podstawowy D451 został pomyślany jako parterowy "drugi dom" zapewniający optymalne warunki do spędzenia wakacji z dala od domu. Idealny dla pary z dzieckiem i dla gości gotowych spać na rozkładanej kanapie. Przy spadku dachu 30 stopni możliwe jest wykonanie przestrzeni magazynku na poddaszu. Moduł może być uzupełniany o zadaszenie, studio lub garaż. Wnęka tarasowa oraz wejściowa wykończona drewnem.

01. przedpokój 2,5m² / **02.** korytarz 2,9m² / **03.** kuchnia 6,3m²
04. jadalnia i salon 18,8m² / **05.** sypialnia 2os. 9,5m²
06. łazienka/pralnia/kotłownia 3,6m² / **07.** taras 13,2m²

D452_15 
D452_30 



01. przedpokój 1,9m² / **02.** kotłownia 0,5m² / **03.** kuchnia/pralnia 5m²
04. jadalnia i salon 18,3m² / **05.** sypialnia 2os. 8,8m² / **06.** łazienka 3,6m²
07. sypialnia 2os. 9m² / **08.** taras 13,2m²

D452_15
D452_30

Moduł podstawowy D452 został również pomyślany jako parterowy "drugi dom" zapewniający optymalne warunki do spędzenia wakacji z dala od domu. Idealny dla dwóch par lub pary z dzieckiem i dla gości gotowych spać na rozkładanej kanapie. Przy spadku dachu 30 stopni możliwe jest wykonanie przestrzeni magazynku na poddaszu. Moduł może być uzupełniany o zadaszenie, studio lub garaż. Wnęka tarasowa oraz wejściowa wykończona drewnem.

D453-45-W01

powierzchnia parteru: 45m²

powierzchnia poddasza: 23,2m²

powierzchnia łącznie: 68,2m²



D453-45-W01

Moduł podstawowy z użytkowym poddaszem i wiatą uzupełniony jest o krytą przestrzeń podjazdu samochodowego, która może służyć również, jako zewnętrzny pokój lub miejsce do składowania. Z przestrzeni wydzielono osobne pomieszczenie składziku na narzędzia ogrodnicze. Wnęka tarasowa oraz wejściowa wykończona drewnem.

- 01**.przedpokój 4,7m² / **02** .łazienka/pralnia/kotłownia 3,8m² / **03** .kuchnia 2,7m²
04.jadalnia i salon 20,6m² / **05** .sypialnia 2os 8,5m² / **06** .garderoba 1,2m²
07.taras 18,6m² / **08**.schody 1,9m² / **09**.zadaszenie 25,1m² / **10** .składzik ogrodowy 0,9m²
11.korytarz. 0,9m² / **12** .sypialnia 2os. 8,9m² / **13** .łazienka 2,8m² / **14** .garderoba 2,3m²
15.antresola 7,8m²

D453_45-Z01-A02

powierzchnia parteru: 45m²

powierzchnia poddasza: 23,2m²

powierzchnia łącznie: 68,2m²

powierzchnia garażu ze składzikiem: 26,2m²



D453_45-Z01-A02

Moduł podstawowy z użytkowym poddaszem uzupełniony jest o zadaszenie podjazdu samochodowego, które może służyć również, jako zewnętrzny pokój lub miejsce do składowania. Do zadaszenia dostawiony jest moduł aneksu z małą łazienką. Drewnem wykończone jest zadaszenie tarasu.

01.przedpokój 4,7m² / **02** .łazienka 3,8m² / **03** .kuchnia 2,7m² / **04**.jadalnia i salon 20,6m²

05 .sypialnia 2os 8,5m² / **06** .garderoba 1,2m² / **07** .taras 18,6m² / **08** .schody 1,9m²

09 .zadaszenie 30,3m² / **10** .aneks kuchenny 1,2m² / **11** .toaleta 1,8m² / **12** .pokój. 23,3m²

13 .korytarz. 0,9m² / **14** .sypialnia 2os. 8,9m² / **15** .łazienka 2,8m² / **16** .garderoba 2,3m²

16 .antresola 7,8m²

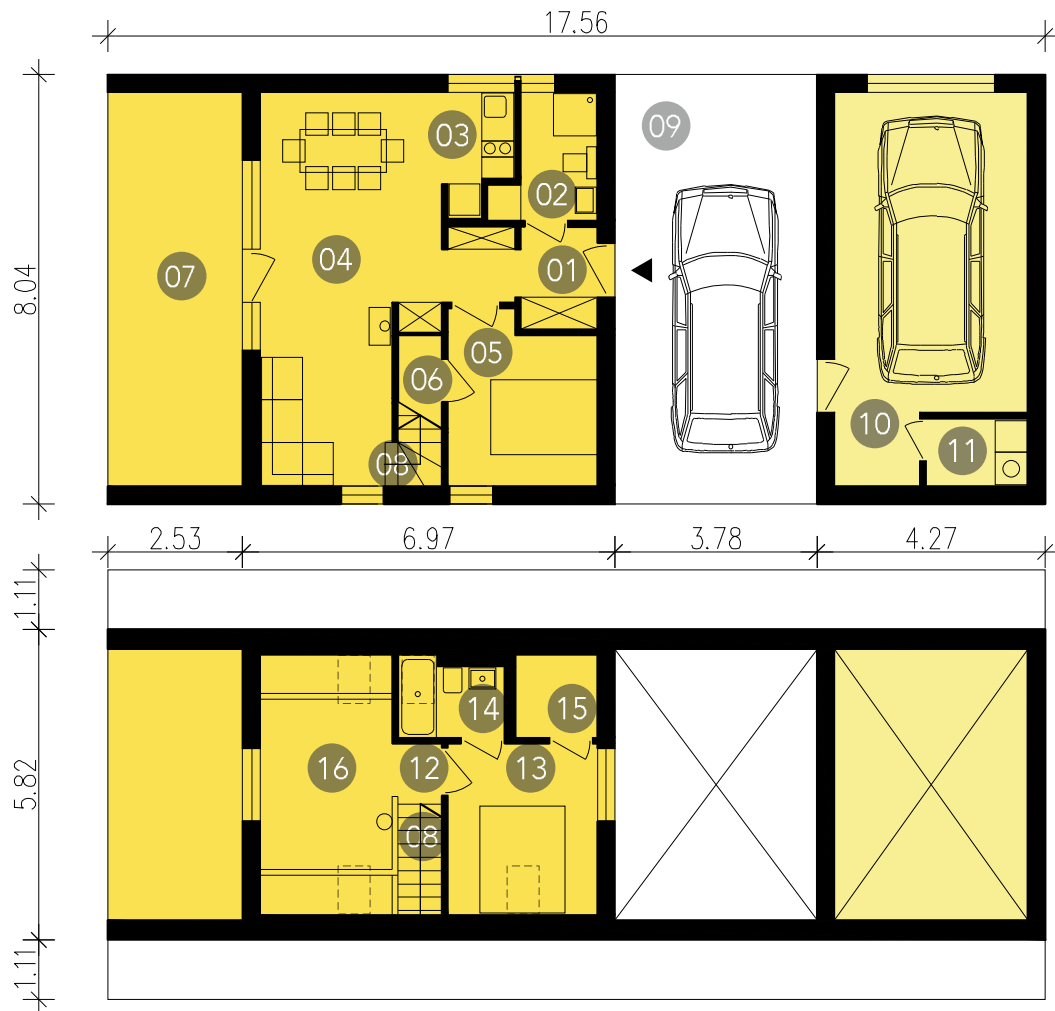
D453_45-Z01-G03

powierzchnia parteru: 45m²

powierzchnia poddasza: 23,2m²

powierzchnia łącznie: 68,2m²

powierzchnia garażu ze składzikiem: 26,2m²



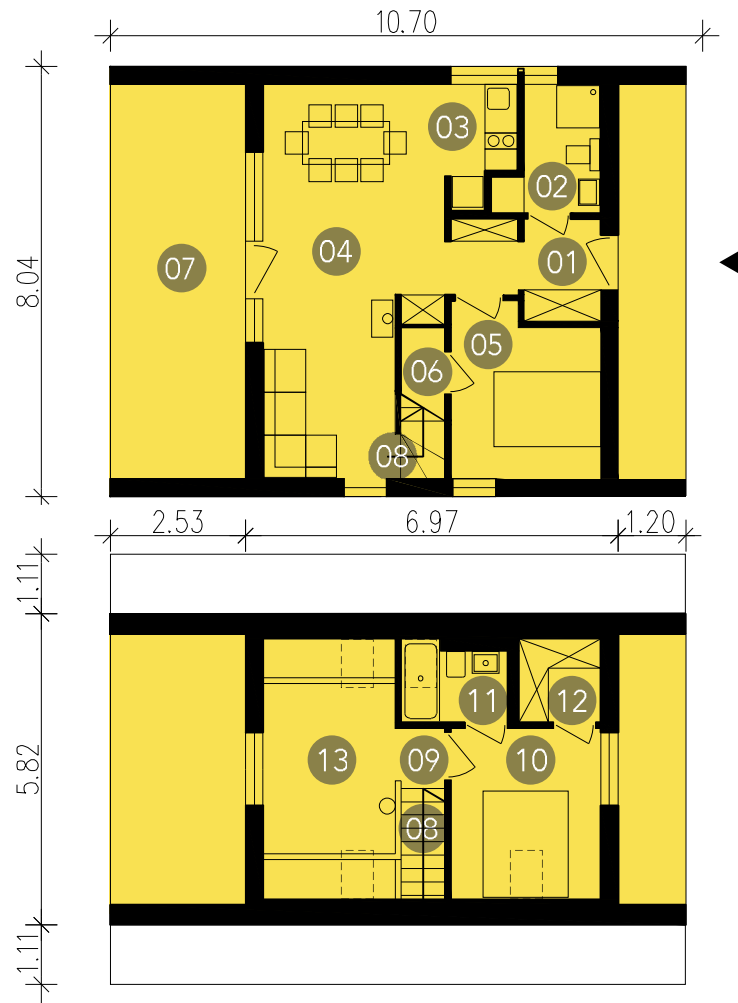
D453_45-Z01-G03

Moduł podstawowy z użytkowym poddaszem uzupełniony jest o zadaszenie podjazdu samochodowego, które może służyć również, jako zewnętrzny pokój lub miejsce do składowania. Do zadaszenia dostawiony jest garaż z osobnym pomieszczeniem pralni. Drewnem wykończone jest zadaszenie tarasu.

- 01**.przedpokój 4,7m² / **02** .łazienka 3,8m² / **03** .kuchnia 2,7m²
04 .jadalnia i salon 20,6m² / **05** .sypialnia 2os 8,5m² / **06** .garderoba 1,2m²
07 .taras 18,6m² / **08** .schody 1,9m² / **09** .zadaszenie 30,3m² / **10** .garaż 23,9m²
11 .pralnia/kotłownia. 2,4m² / **12** .korytarz. 0,9m² / **13** .sypialnia 2os. 8,9m²
14 .łazienka 2,8m² / **15** .garderoba 2,3m² / **16** .antresola 7,8m²

D453_45

powierzchnia parteru: 45m²
powierzchnia poddasza: 23,2m²
powierzchnia łącznie: 68,2m²



D453_45

Typologia 45 powstała z myślą o domach rekreacyjnych. Moduł podstawowy z użytkowym poddaszem pozwala na efektywne rozmieszczenie czterech pokoi z kuchnią dając przestrzeń wypoczynku dla grupy nawet 6 osób. Przy uzupełnieniu o moduły dodatkowe może stać się pełnoprawną siedzibą rodziny. Dom może mieć dwie sypialnie dwuosobowe i antresolę. Wnęka tarasowa oraz wejściowa wykończona drewnem.

01.przedpokój 4,7m² / **02** .łazienka/pralnia/kotłownia 3,8m² / **03** .kuchnia 2,7m²
04.jadalnia i salon 20,6m² / **05**.sypialnia 2os. 8,5m² / **06**.garderoba 1,2m²
07.taras 18,6m² / **08**.schody 1,9m² / **09**.korytarz 0,9m² / **10**.sypialnia 2os. 8,9m²
10.łazienka 2,8m² / **12**.garderoba 2,3m² / **13**.antresola 7,8m²