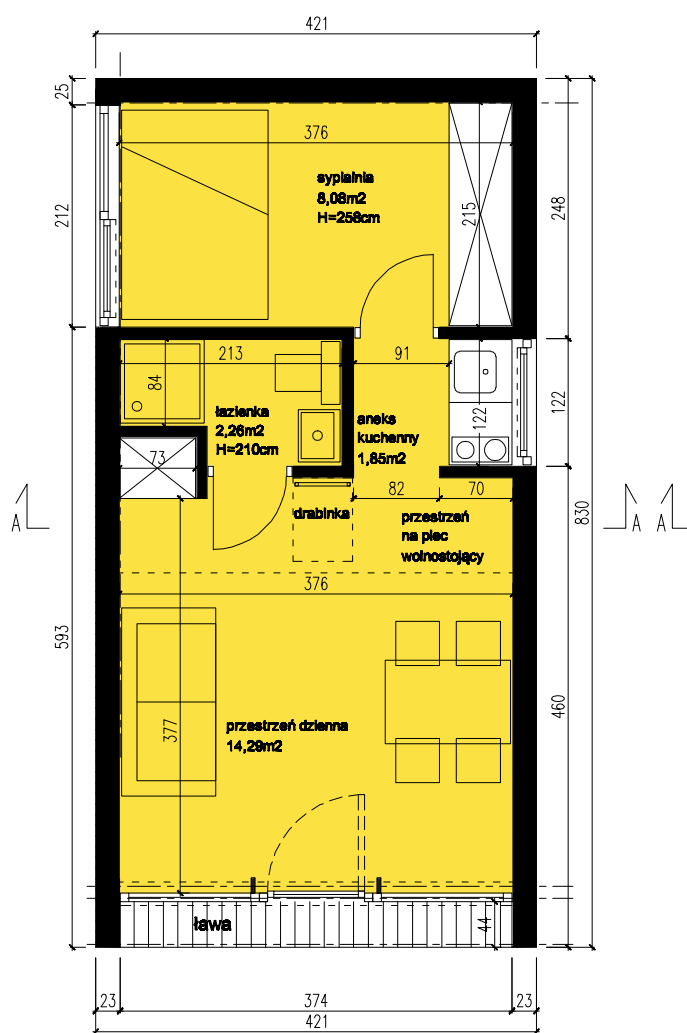


SIM 351\_45

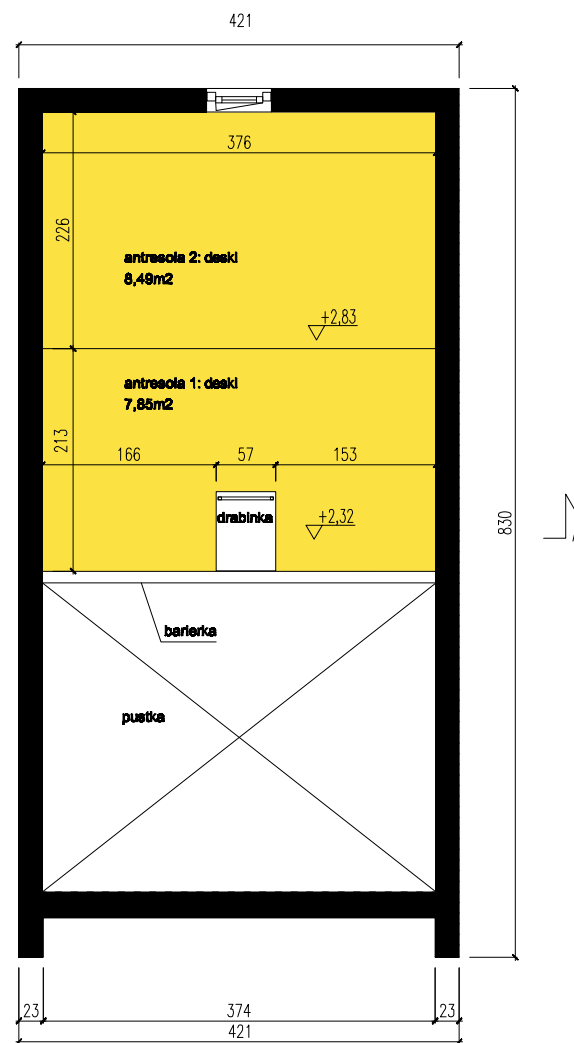
Kompaktowy dom spełniający prawne wymogi budynku gospodarskiego o powierzchni zabudowy do 35m<sup>2</sup> oraz wysokości poniżej 5 metrów od poziomu gruntu (budynek niewymagający pozwolenia na budowę) z możliwością powiększenia o taras o powierzchni 12m<sup>2</sup>. Nad łazienką i aneksem kuchennym znajduje się antresola, na której mieszczą się cztery materace. Konieczne minimum intymności zapewnia znajdująca się za aneksem sypialnia dla 2 osób.

Dom jest miniaturą "dużych" modeli Simple House: choć wygląda jak zabawka zawiera wszystkie funkcje potrzebne do wygodnego spędzenia czasu na działce rekreacyjnej. Podwójna wysokość części dziennej pozwala zrekompensować ograniczenie powierzchni.

Wymagane minimalne wymiary działki: 16,3 x 14m (o ile nie stanowią inaczej MPZP lub WZ dla danej działki).

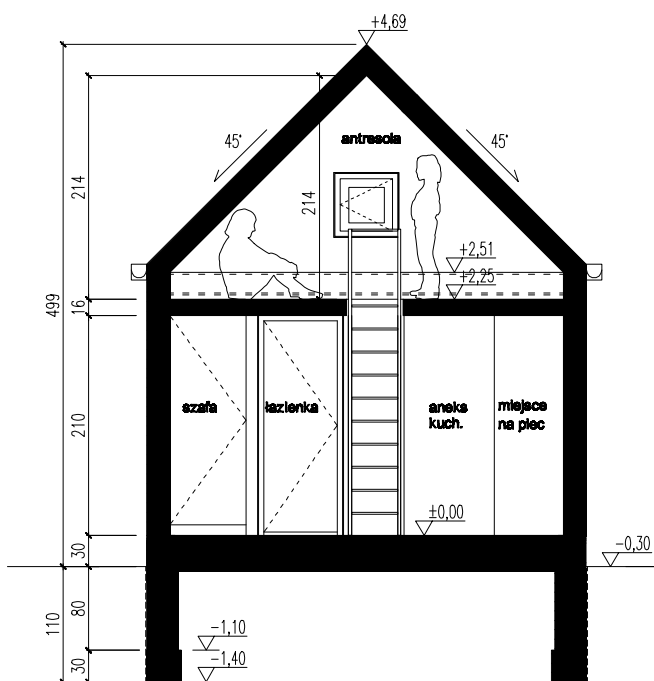


RZUT PARTERU

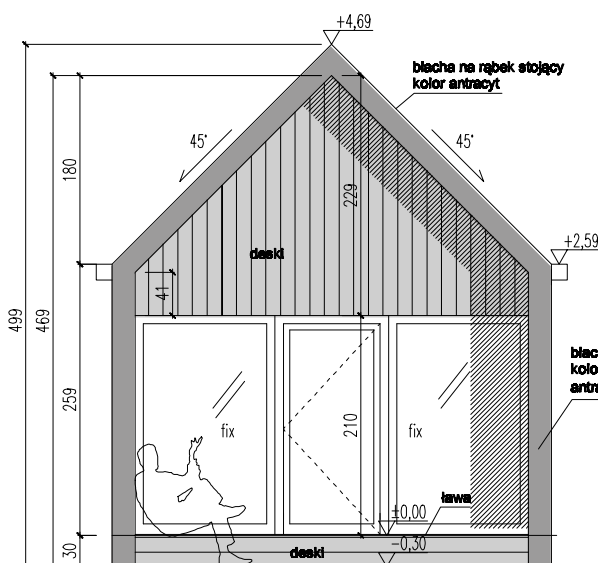


RZUT ANTRESOLI

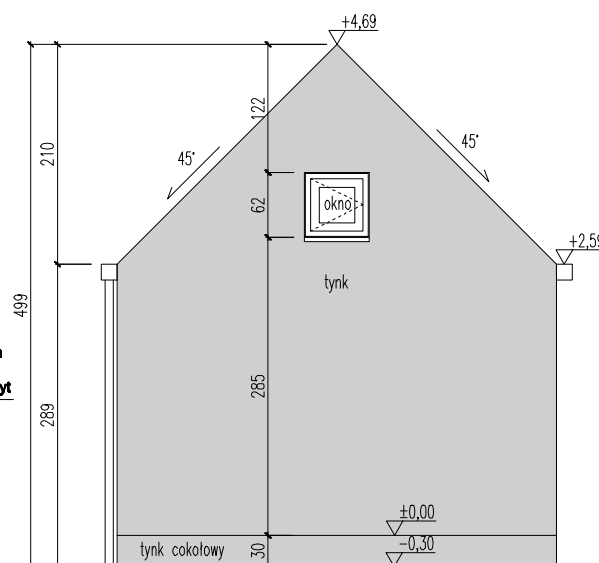
PRZEKRÓJ A-A



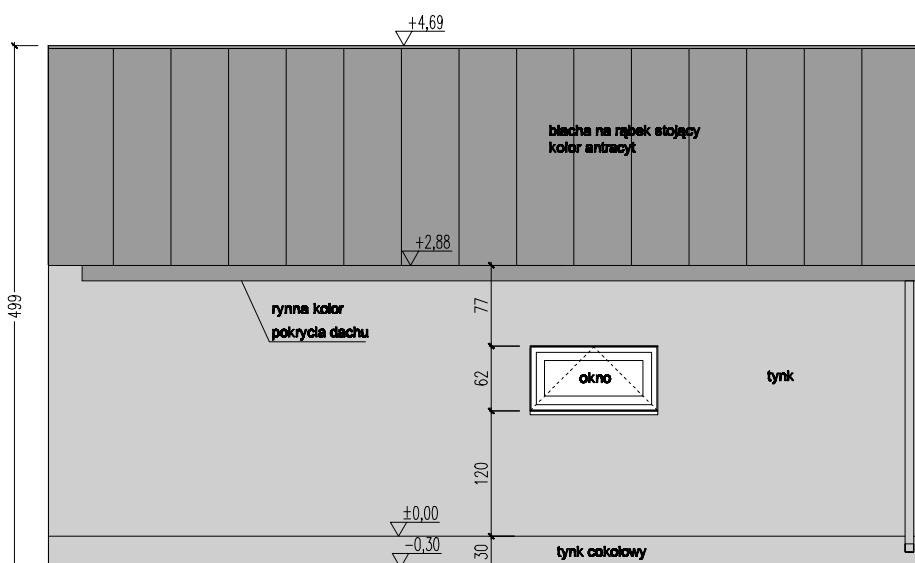
ELEWACJA A-B



ELEWACJA C-D



ELEWACJA B-C



ELEWACJA D-A

