

D753_45-G01_3 

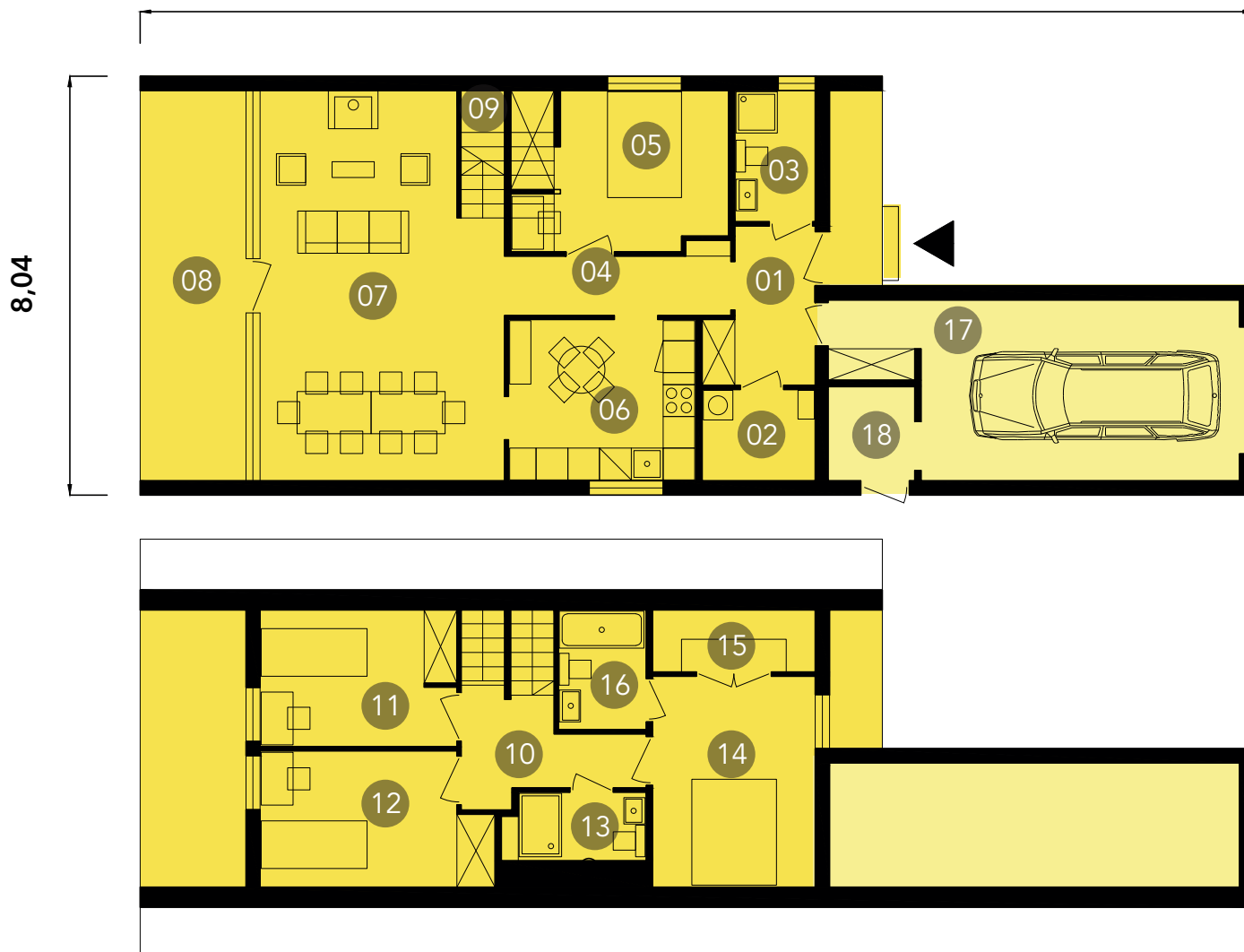
powierzchnia parteru: 75m²

powierzchnia poddasza: 23+14,6m²=37,6m²

powierzchnia łącznie: 112,6m²

powierzchnia garażu ze składzikiem: 26,2m²

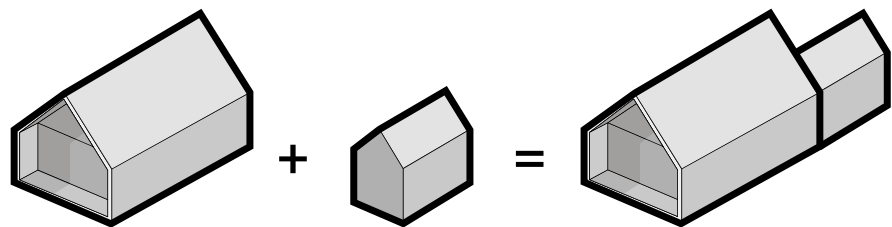
21,87



Wygodny dom drewniany dla rodziny. Idealny dla pary z dwójką dzieci, których sypialnie znajdują się na poddaszu oraz pary seniorów mieszkających na parterze. Zaopatrzony w trzy łazienki, pralno-kotłownię oraz garderobę. W kuchni znajduje się miejsce na stół śniadaniowy. Część jadalna pozwala na biesiadowanie grupie do 10 osób. Garaż dostępny jest poprzez przedpokój. Z boku znajduje się wejście do składzika ogrodowego. Drewniane wykończenie elewacji od strony tarasu.

Minimalne wymiary działki: 16x30m (o ile inaczej nie stanowią MPZP lub WZ dla danej działki)

01 . przedpokój 5,3m² / 02 . pralnia/kotłownia 3,7m² / 03 . łazienka 3,8 m² / 04 . korytarz 5m² / 05 . sypialnia 2os. 12,2m² / 06 . kuchnia 10,6m² / 07 . salon i jadalnia 32m² / 08 . taras 18m² / 09 . schody 4,2m² / 10 . korytarz 5,1m² / 11 . sypialnia 1os 9,5m² / 12 . sypialnia 1os 10,6m² / 13 . łazienka 3,1m² / 14 . sypialnia 2os. 12,3m² / 15 . garderoba 3,6m² / 16 . łazienka 3,7m² / 17 .garaż 23,2m² / 18 . składzik ogrodowy 3m²



D753_45-G01_3