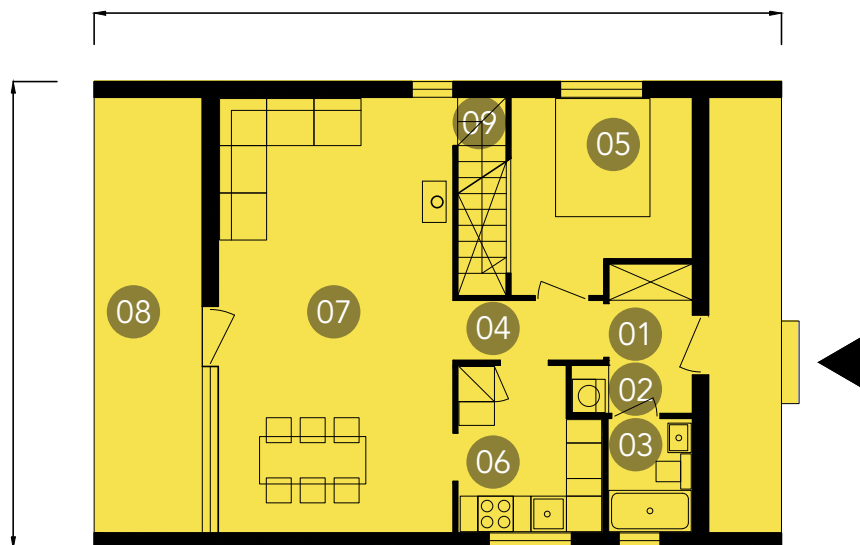


D583_45 

powierzchnia parteru: 58 m²
powierzchnia poddasza: 28 m²
powierzchnia łącznie: 86 m²

11,66

7,92



D583

Kompaktowy dom z użytkowym poddaszem, dający swobodę mieszkania czteroosobowej rodzinie. Przestronny salon połączony bezpośrednio z zadaszonym drewnianym tarasem tworzy przestrzeń do wspólnej rekreacji i wypoczynku. Wykończone drewnem zadaszenie od strony wejścia daje dodatkową przestrzeń do przechowywania.

Minimalne wymiary działki:
16mx21m
(o ile inaczej nie stanowią MPZP lub WZ dla danej działki)

01 . przedpokój 2,5m² / 02 . pralnia/kotłownia 1,5m² / 03 . łazienka 2,8 m² / 04 . korytarz 2,6m² / 05 . sypialnia 2os. 9,4m² / 06 . kuchnia 6,4m² / 07 . jadalnia i salon 29,3m² / 08 . taras 13,5m² / 09 . schody 2,7m² / 10 . korytarz 2,4m² / 11 . sypialnia 1os 12,8m² / 12 . sypialnia 2os 16,1m² / 13 . łazienka 3,8m² / 14 . garderoba 3,3m²