

D583_45-G01 

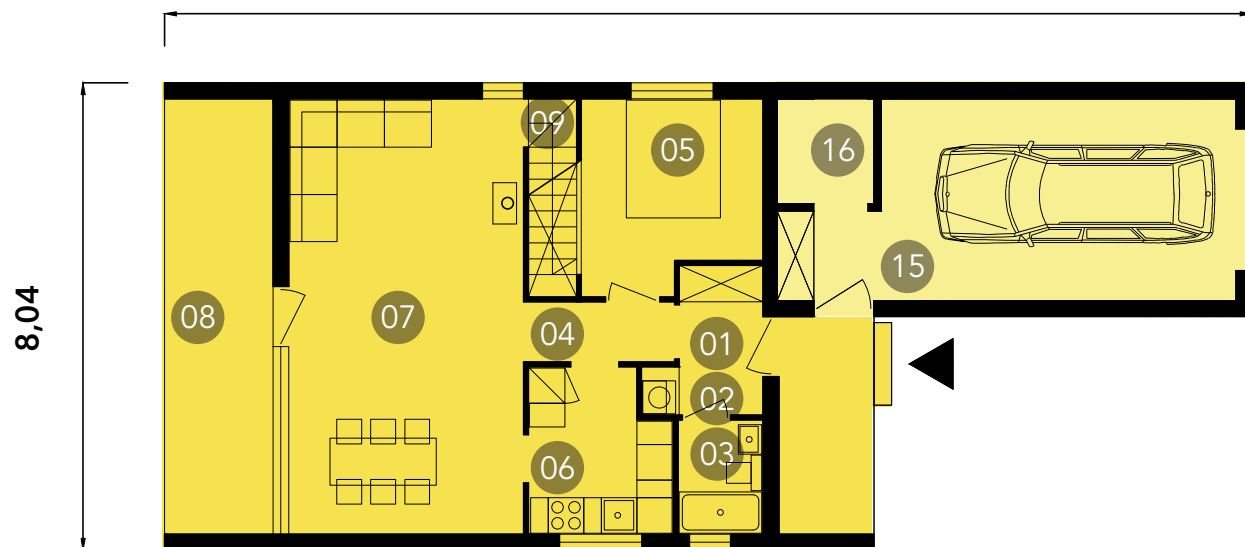
powierzchnia parteru: 58m²

powierzchnia poddasza: 28m²

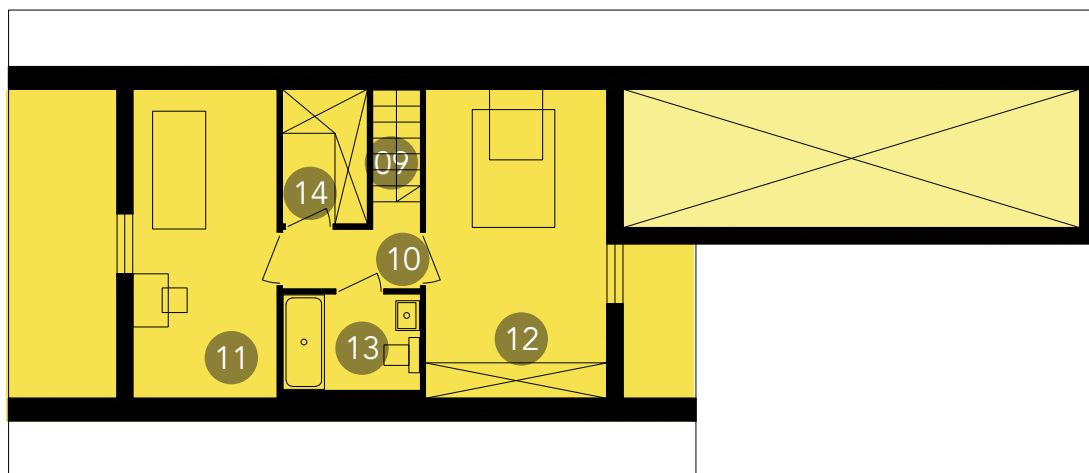
powierzchnia łącznie: 86m²

powierzchnia garażu ze składzikiem: 27m²

19,15



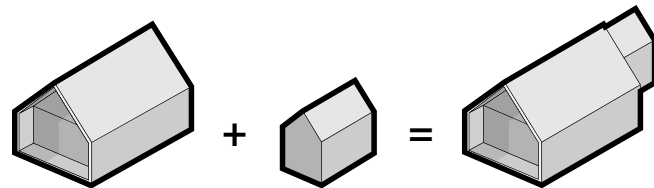
8,04



01 . przedpokój 2,5m² / 02 . pralnia/kotłownia 1,5m² / 03 . łazienka 2,8 m² / 04 . korytarz 2,6m² / 05 . sypialnia 2os. 9,4m² / 06 . kuchnia 6,4m² / 07 . jadalnia i salon 29,3m² / 08 . taras 18m² / 09 . schody 2,7m² / 10 . korytarz 2,4m² / 11 . sypialnia 1os 12,8m² / 12 . sypialnia 2os 16,1m² / 13 . łazienka 3,8m² / 14 . garderoba 3,3m² / 15 .garaż 23,2m² / 16 . składzik ogrodowy 3m²

Kompaktowy dom z użytkowym poddaszem dający swobodę mieszkania czteroosobowej rodzinie. Przestronny salon połączony bezpośrednio z zadaszonym drewnianym tarasem tworzy przestrzeń do wspólnej rekreacji i wypoczynku. Od strony wjazdu znajduje się garaż ze składzikiem ogrodowym. Wejście do budynku i garażu poprzez zadaszanie chroni przed deszczem i daje dodatkową przestrzeń do przechowywania. Zadaszanie od strony tarasu i wejścia wykończone drewnem.

Minimalne wymiary działki: 16mx27,5m (o ile inaczej nie stanowią MPZT lub WZ dla danej działki)



D583_45-G01