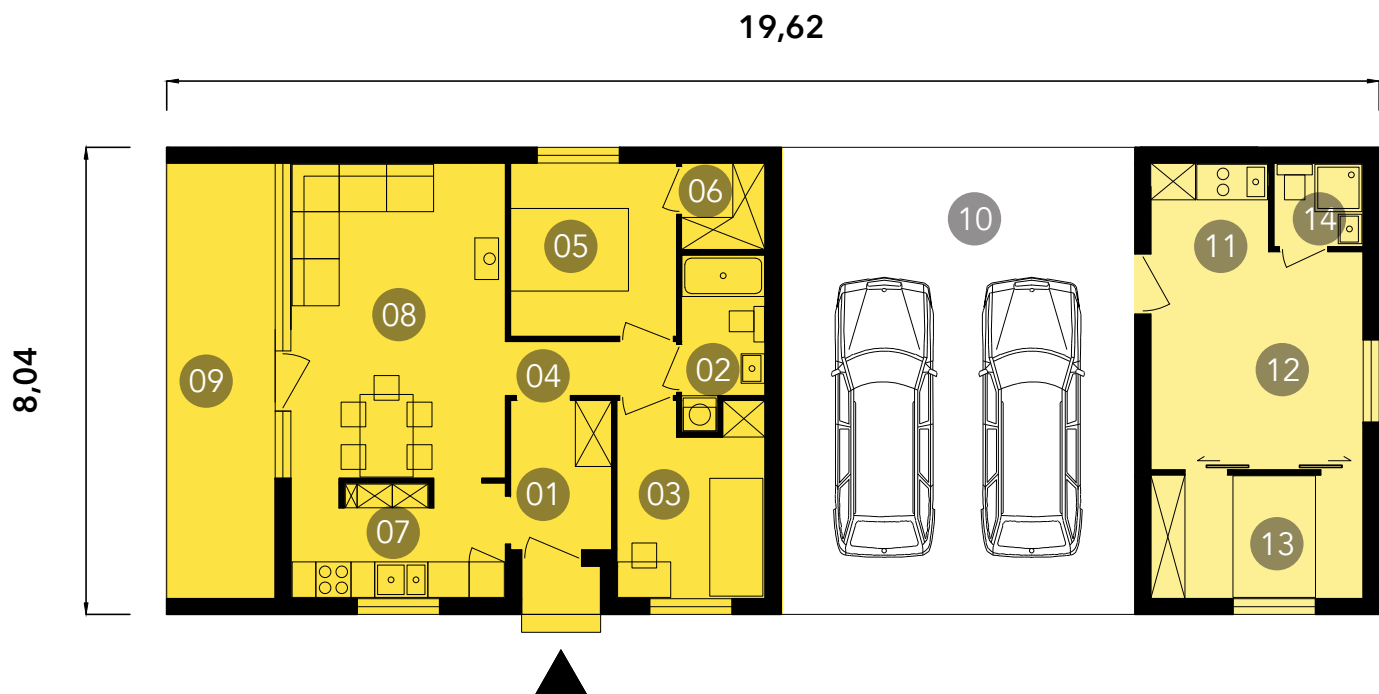


D582_15-Z02-A01
D582_30-Z02-A01
D582_45-Z02-A01



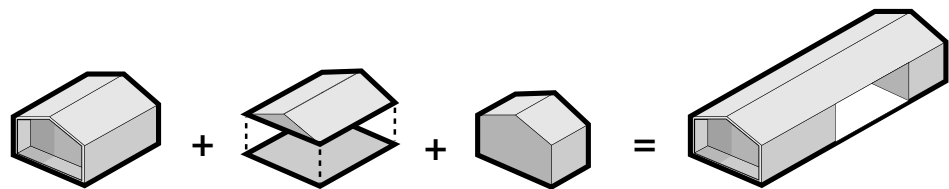
Kompaktowy dom z użytkowym poddaszem dający swobodę mieszkania czteroosobowej rodzinie. Przestronny salon połączony bezpośrednio z zadaszonym drewnianym tarasem tworzy przestrzeń do wspólnego wypoczynku. Rozszerzony o zadaszenie pod którym zlokalizowane jest wejście do domu oraz garaż ze składzikiem ogrodowym. Wejście do budynku i garażu poprzez zadaszanie chroni przed deszczem i daje dodatkową przestrzeń do przechowywania. Drewnem wykończone zadaszanie od strony tarasu.

Minimalne wymiary działki: 16mx28m (o ile inaczej nie stanowią MPZP lub WZ dla danej działki)

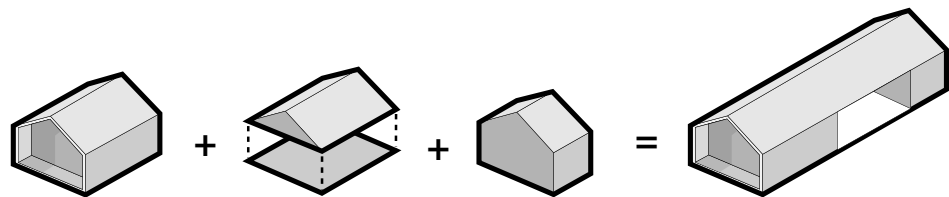
01.przedpokój 4,3m² / **02.**łazienka/pralnia/kotłownia 3,7m² / **03.**sypialnia 1os. 8m² /
04.korytarz 2,6m² / **05.**sypialnia 2os. 8,3m² / **06.**garderoba 2m² / **07.**kuchnia 7,2m² /
08.jadalnia i salon 19,4m² / **09.**taras 18m² / **10.**zadaszenie 47,5m² / **11.**kuchnia 2. 2,2m²
/ **12.**jadalnia 2. 13,4m² / **13.**sypialnia 2os. 7,5m² / **14.**łazienka 3. 2,1m²

Konfiguracja 7 / dach 15°
Konfiguracja 7 / dach 30°
Konfiguracja 7 / dach 45°

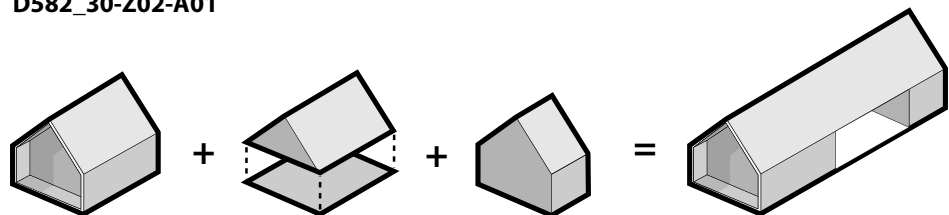
D582_15-Z02-A01
D582_30-Z02-A01
D582_45-Z02-A01



D582_15-Z02-A01



D582_30-Z02-A01



D582_45-Z02-A01