


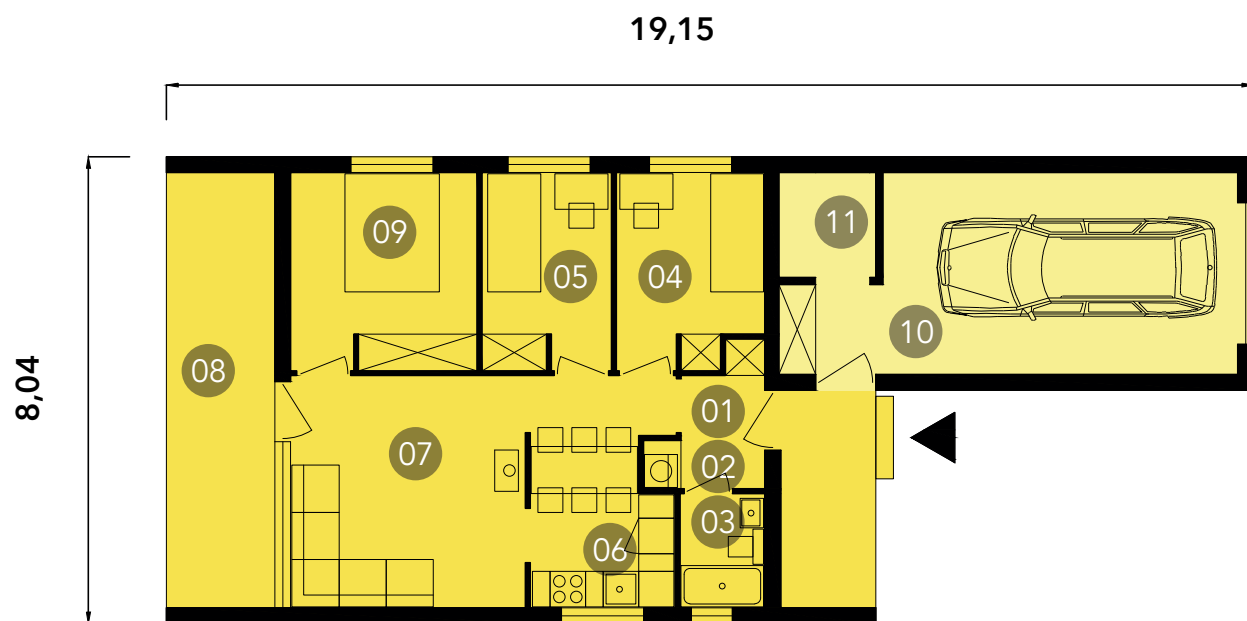


D581\_15-G01   
D581\_30-G01   
D581\_45-G01 



Kompaktowy parterowy dom dla czterech osób zapewniający konieczne minimum komfortu z możliwością realizacji w trzech standardach technologicznych simple, jako dom energooszczędny lub pasywny. Dom posiada 3 oddzielne sypialnie i salon połączony z aneksem kuchennym. Taras w bezpośrednim sąsiedztwie z salonem tworzy przestrzeń wypoczynkową. Od strony wjazdu znajduje się garaż ze składzikiem ogrodowym. Wejście do budynku i garażu poprzez zadaszenie chroni przed deszczem i daje dodatkową przestrzeń do przechowywania wózków i rowerów.

Minimalne wymiary działki: 16mx27,5m  
(o ile inaczej nie stanowią MPZT lub WZ dla danej działki)

01 .przedpokój 2,1m<sup>2</sup> / 02 .pralnia/kotłownia 1,5m<sup>2</sup> / 03 .łazienka 2,8 m<sup>2</sup> / 04 .sypialnia 1os. 8m<sup>2</sup>  
/ 05 .sypialnia 1os 7,4m<sup>2</sup> / 06 .kuchnia 4,2m<sup>2</sup> / 07 .jadalnia i salon 20,1m<sup>2</sup> / 08 .taras 18m<sup>2</sup>  
/ 09 .sypialnia 2os. 10,5m<sup>2</sup> / 10 .garaż 23,2m<sup>2</sup> / 11 . składzik ogrodowy 3m<sup>2</sup>

Konfiguracja 1 / dach 15°

D581\_15-G01



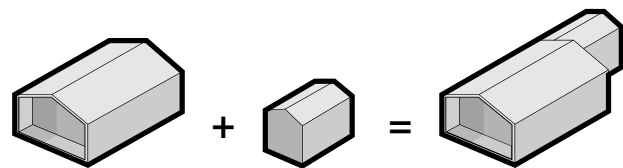
Konfiguracja 1 / dach 30°

D581\_30-G01

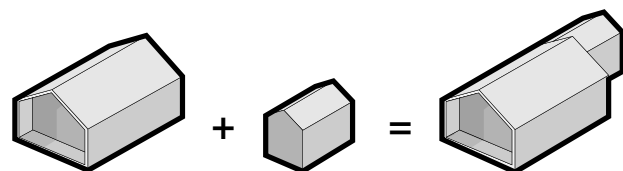


Konfiguracja 1 / dach 45°

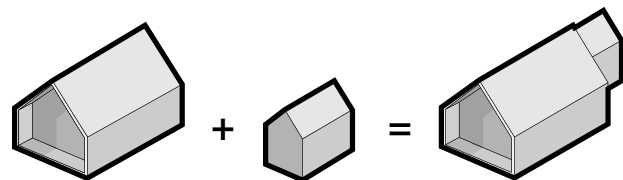
D581\_45-G01



D581\_15-G01



D581\_30-G01



D581\_45-G01