

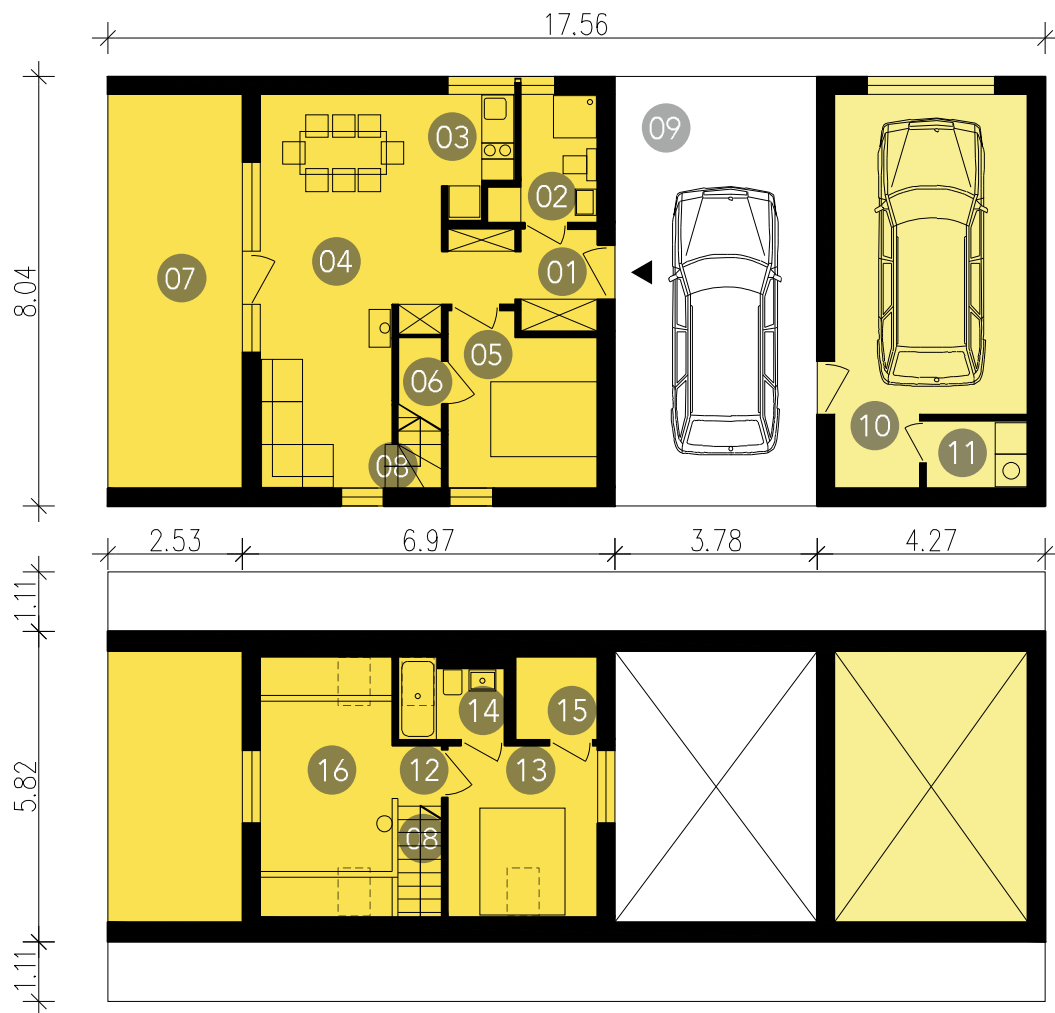
D453_45-Z01-G03

powierzchnia parteru: 45m²

powierzchnia poddasza: 23,2m²

powierzchnia łącznie: 68,2m²

powierzchnia garażu ze składzikiem: 26,2m²



D453_45-Z01-G03

Moduł podstawowy z użytkowym poddaszem uzupełniony jest o zadaszenie podjazdu samochodowego, które może służyć również, jako zewnętrzny pokój lub miejsce do składowania. Do zadaszenia dostawiony jest garaż z osobnym pomieszczeniem pralni. Drewnem wykończone jest zadaszenie tarasu.

- 01**.przedpokój 4,7m² / **02** .łazienka 3,8m² / **03** .kuchnia 2,7m²
04 .jadalnia i salon 20,6m² / **05** .sypialnia 2os 8,5m² / **06** .garderoba 1,2m²
07 .taras 18,6m² / **08** .schody 1,9m² / **09** .zadaszenie 30,3m² / **10** .garaż 23,9m²
11 .pralnia/kotłownia. 2,4m² / **12** .korytarz. 0,9m² / **13** .sypialnia 2os. 8,9m²
14 .łazienka 2,8m² / **15** .garderoba 2,3m² / **16** .antresola 7,8m²