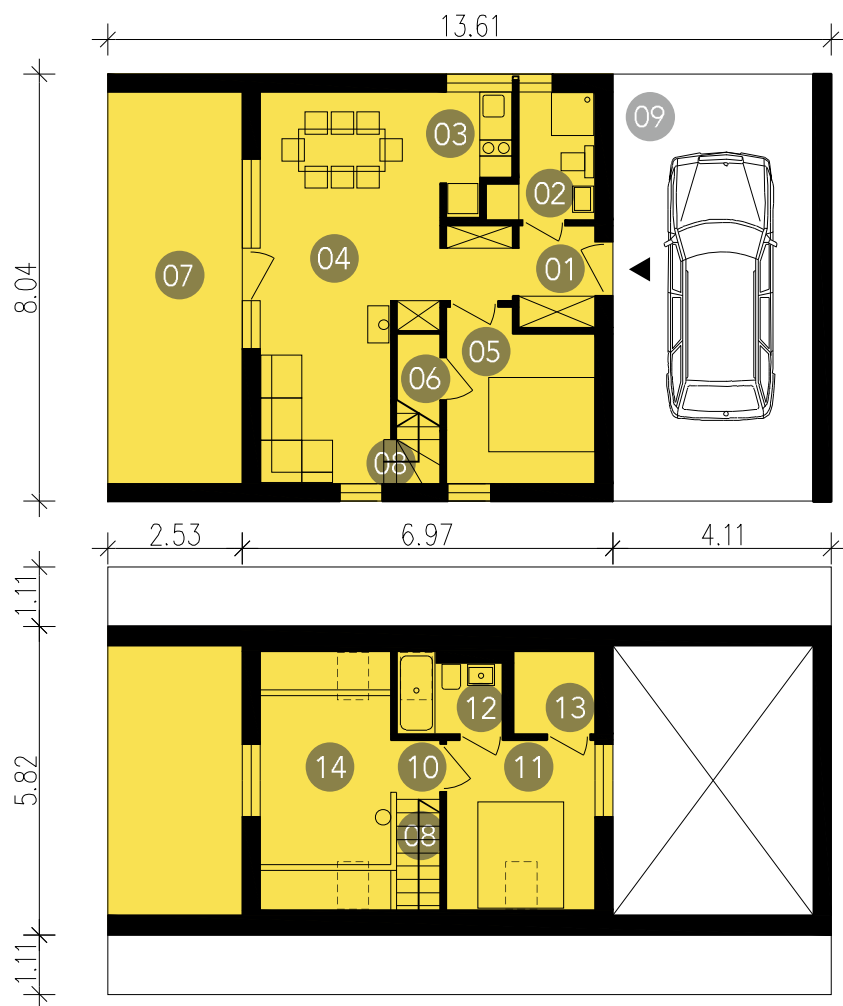


D453_45-W02

powierzchnia parteru: 45m²

powierzchnia poddasza: 23,2m²

powierzchnia łącznie: 68,2m²



D453_45-W02

Moduł podstawowy z użytkowym poddaszem i wiatą uzupełniony jest o krytą przestrzeń podjazdu samochodowego, która może służyć również, jako zewnętrzny pokój lub miejsce do składowania. Wnęka tarasowa oraz wejściowa wykończona drewnem.

01.przedpokój 4,7m² / **02** .łazienka/pralnia/kotłownia 3,8m² / **03** .kuchnia 2,7m²

04.jadalnia i salon 20,6m² / **05** .sypialnia 2os 8,5m² / **06** .garderoba 1,2m²

07 .taras 18,6m² / **08** .schody 1,9m² / **09** .zadaszenie 30m² / **10** .korytarz 0,9m²

11 .sypialnia 2os. 8,9m² / **12** .łazienka 2,8m² / **13** .garderoba 2,3m² / **14** .antresola 7,8m²