

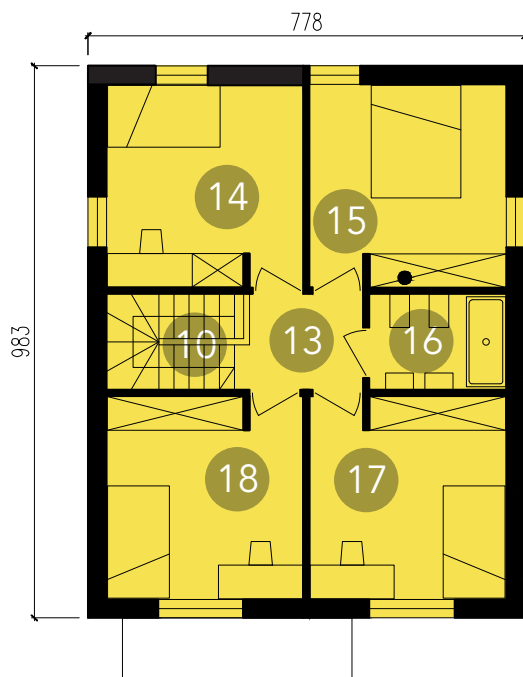
KM642_0_G01



powierzchnia parteru: 64m²
powierzchnia piętra: 58,7m²
powierzchnia łącznie: 122,7m²
powierzchnia garażu z loggią: 33m²



parter



piętro

KM to nawiązanie do starej dobrej "kostki mazowieckiej".

Kompaktowy sześcian z płaskim dachem może być domem wolnostojącym, ale też bliźniakiem lub segmentem w zabudowie szeregowej. Mimo niewielkich rozmiarów jest niebywale "pakowny", bo w wersji minimalnej nadaje się na dom dla sześciuosobowej rodziny lub rodziny pięciosobowej, która potrzebuje pokoju gościnnego, względnie gabinetu. Podobnie, jak w innych naszych typolo - giach, budynek można uzupełniać o dodatkowe moduły wiaty, garażu, loggii i studio.

01 .przedpokój 3m² / 02 .korytarz 6,3m² / 03 .sypialnia 1os. 9,2m² / 04 .wc 1,6m²
05 .pralnia 2m² / 06 .jadalnia i salon 25,6m² / 07 .kotłownia 1m² / 08 .spizarnia 2m²
09 .kuchnia 8,9m² / 10 .schody 3,9m² / 11 .loggia 9m² / 12 .garaż 24m² / 13 .korytarz 3,6m²
14 .sypialnia 1os. 12,7m² / 15 .sypialnia 2os. 12,7m² / 16 .łazienka 4,1m² / 17 .sypialnia 1os. 12,7m²
18 .sypialnia 1os. 12,7m²