

D923_45-G01



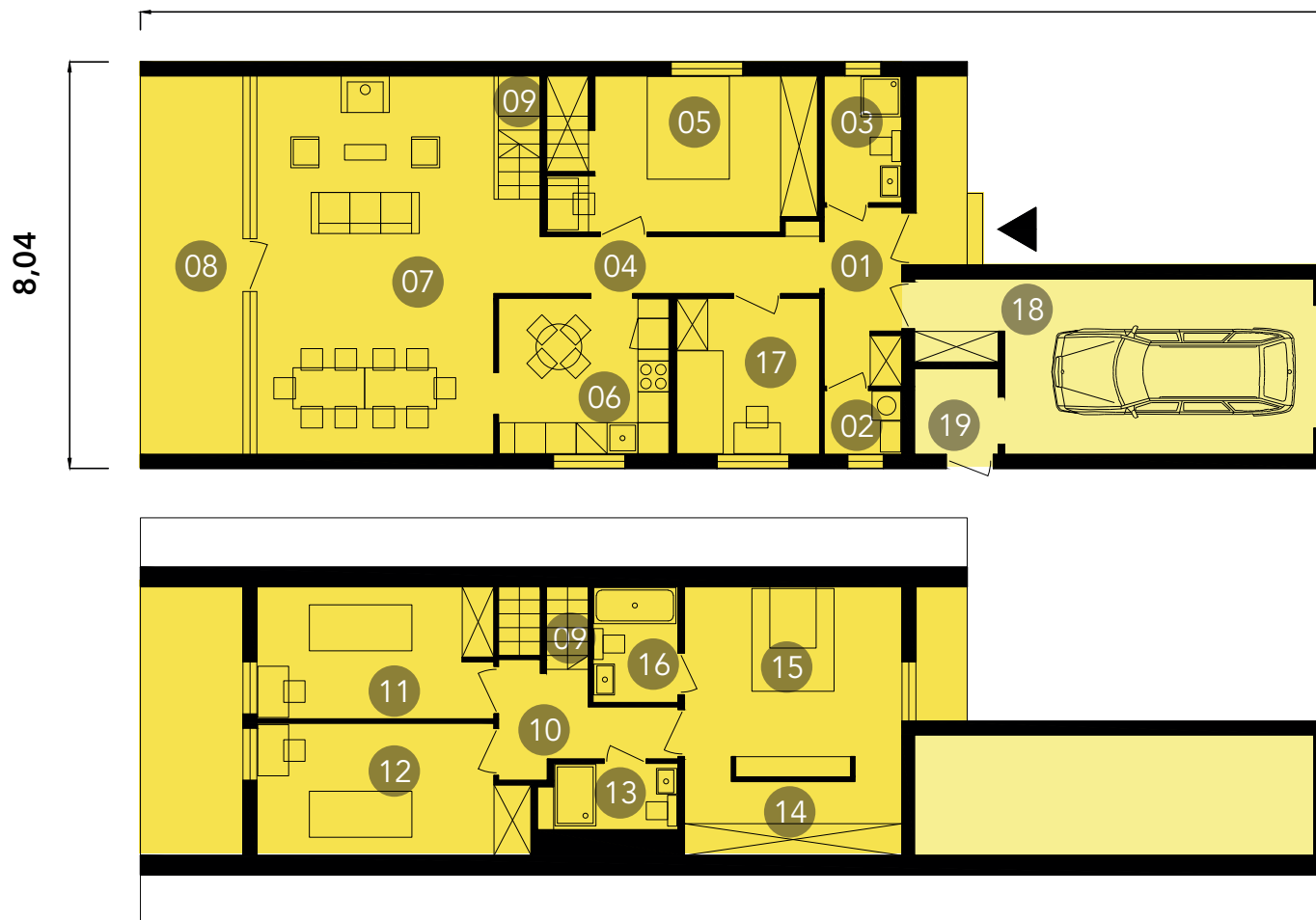
powierzchnia parteru części mieszkalnej: 92m²

powierzchnia poddasza: 33,7+9m²=42,7m²

powierzchnia łącznie: 134,7m²

powierzchnia garażu ze składzikiem: 26,2m²

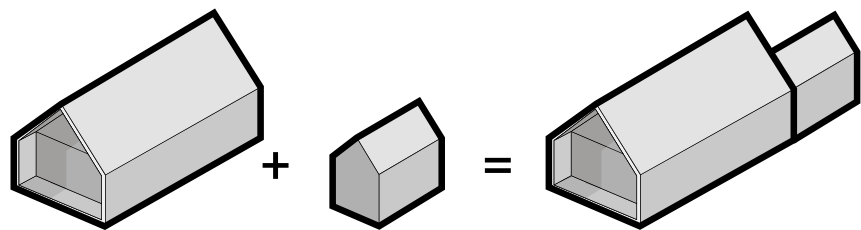
24,28



Wygodny dom dla wielopokoleniowej rodziny. Zaopatrzony w trzy łazienki, pralnio-kotłownię oraz garderobę. Na parterze znajduje się również pokój gościnny mogący służyć jako gabinet. Część jadalna może gościć 12 osób. Garaż dostępny jest poprzez przedpokój. Z boku znajduje się wejście do składzika ogrodowego. Drewniana elewacja na ścianie od strony tarasu i wejścia.

Minimalne wymiary działki: 16x33m (o ile inaczej nie stanowią MPZP lub WZ dla danej działki)

01 . przedpokój 5,2m² / 02 . pralnia/kotłownia 2m² / 03 . łazienka 3,7 m² / 04 . korytarz 7,1m² / 05 . sypialnia 2os. 15,6m² / 06 . kuchnia 10,1m² / 07 . jadalnia i salon 34m² / 08 . taras 18m² / 09 . schody 4,2m² / 10 . korytarz 5,4m² / 11 . sypialnia 1os 11,8m² / 12 . sypialnia 1os 13m² / 13 . łazienka 3,1m² / 14 . sypialnia 2os. 13,7m² / 15 . garderoba 6,5m² / 16 . łazienka 3,7m² / 17 . sypialnia 1os 8,5m² / 18 . garaż 23,2m² / 19 . składzik ogrodowy 3m²



D923_45-G01