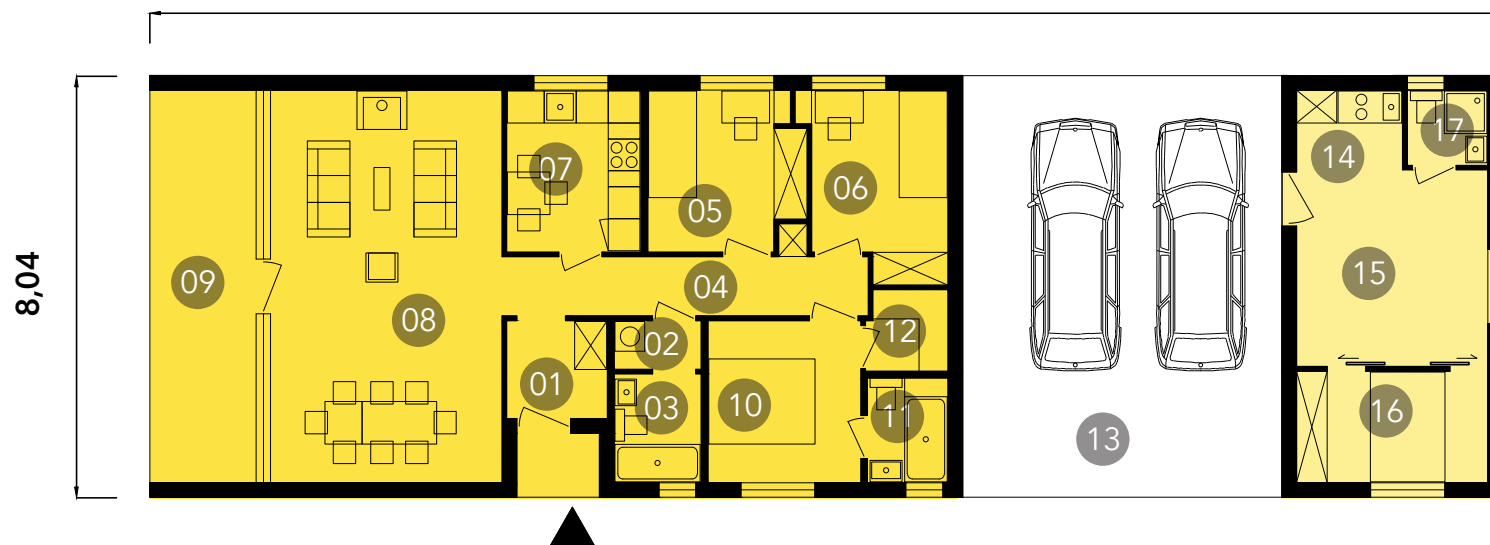


D922\_15-Z02-A01  
D922\_30-Z02-A01  
D922\_45-Z02-A01



28,24



Wygodny dom zapewniający optymalny komfort mieszkańców. Zaopatrzony w osobną łazienkę, pralnio- kotłownię oraz łazienkę i garderobę. Poszerzony salon i jadalnia pozwalają na wygodne ugoszczenie grupy osób. Prostopadle do wjazdu znajduje się wiata na dwa samochody, pod którą zlokalizowane jest wejście do aneksu mieszkalnego dla seniora, nastolatka lub gości. Zadaszanie chroni przed deszczem i daje dodatkową przestrzeń do przechowywania wózków i rowerów.

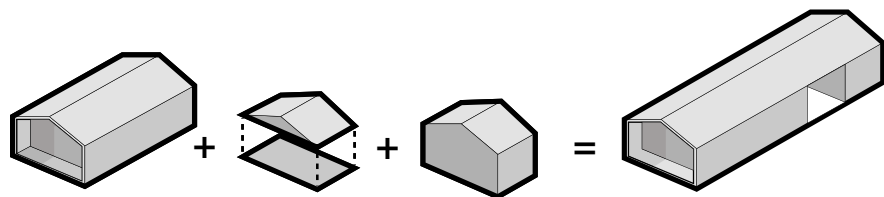
Drewniana elewacja od strony tarasu, oraz wnętrza wejściowa.

Minimalne wymiary działki: 16x36,5m (o ile inaczej nie stanowią MPZP lub WZ dla danej działki)

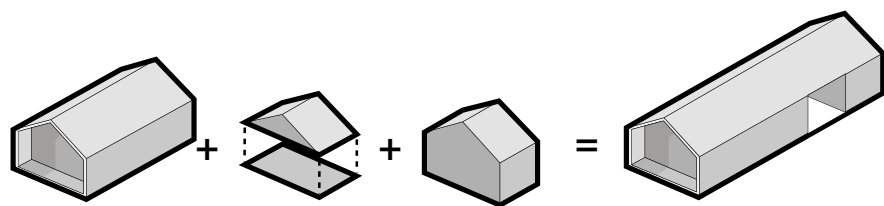
**01.**przedpokój 3,5m<sup>2</sup> / **02.**pralnia/kotłownia 1,5m<sup>2</sup> / **03.**łazienka 3,3 m<sup>2</sup> / **04.**korytarz 7,7m<sup>2</sup>  
/ **05.**sypialnia 1os. 8,5m<sup>2</sup> / **06.**sypialnia 1os 8,9m<sup>2</sup> / **07.**kuchnia 7,7m<sup>2</sup> / **08.**jadalnia i salon  
32,1m<sup>2</sup> / **09.**taras 18m<sup>2</sup> / **10.**sypialnia 2os. 8,78m<sup>2</sup> / **11.** łazienka 3m<sup>2</sup> / **12.** garderoba 2,3m<sup>2</sup>  
/ **13.**zadaszenie 47,5m<sup>2</sup> / **14.**kuchnia 2. 2,2m<sup>2</sup> / **15.**jadalnia i salon 2. 13,4m<sup>2</sup> / **16.**sypialnia  
2os. 7,5m<sup>2</sup> / **17.**łazienka 3. 2,1m<sup>2</sup>

Konfiguracja 4 / dach 15°  
Konfiguracja 4 / dach 30°  
Konfiguracja 4 / dach 45°

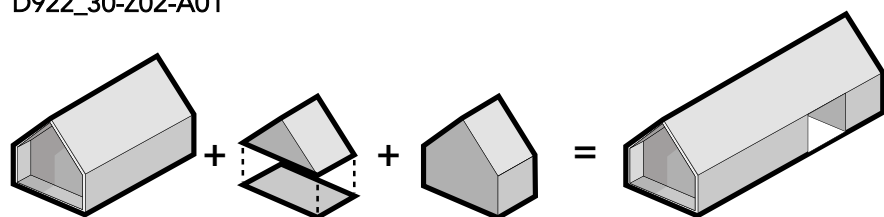
D922\_15-Z02-A01  
D922\_30-Z02-A01  
D922\_45-Z02-A01



D922\_15-Z02-A01



D922\_30-Z02-A01



D922\_45-Z02-A01