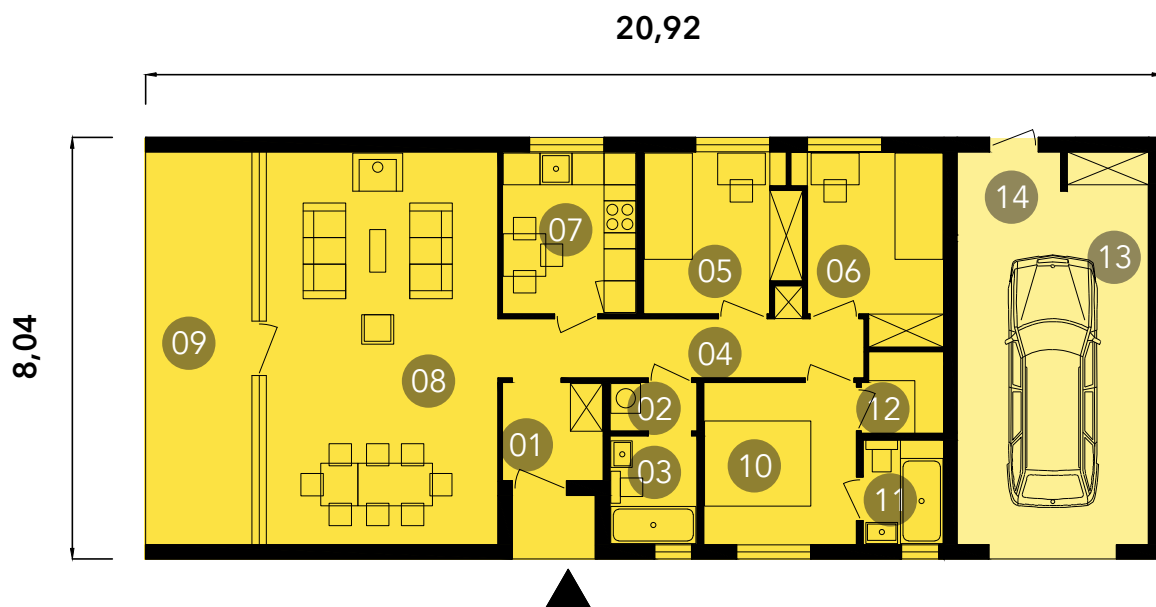


D922_15-G02
D922_30-G02
D922_45-G02



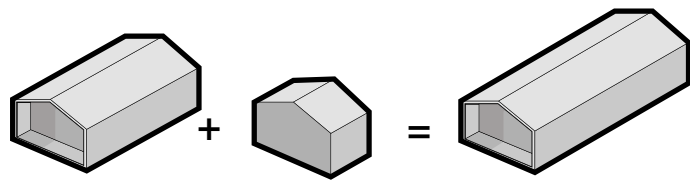
Wygodny dom drewniany zapewniający optymalny komfort mieszkańców, z możliwością realizacji w wersji standardowej, energooszczędnej lub pasywnej. Zaopatrzony w osobną łazienkę gości, pralnio- kotłownię oraz drugą łazienkę i garderobę. Poszerzony salon i jadalnia pozwalają na wygodne ugoszczenie grupy do 10 osób. Do budynku dostaje garaż z wjazdem od strony wejścia, składnikiem ogrodowym. Drewniana elewacja od strony tarasu, oraz wnęka wejściowa.

Minimalne wymiary działki: 16x29m (o ile inaczej nie stanowią MPZP lub WZ dla danej działki)

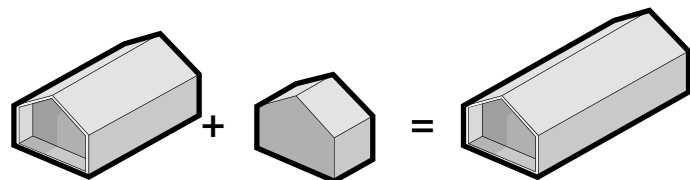
01.przedpokój 3,5m² / **02.**pralnia/kotłownia 1,5m² / **03.**łazienka 3,3 m² / **04.**korytarz 7,7m²
/ **05.**sypialnia 1os. 8,5m² / **06.**sypialnia 1os 8,9m² / **07.**kuchnia 7,7m² / **08.**jadalnia i salon
32,1m² / **09.**taras 18m² / **10.**sypialnia 2os. 8,78m² / **11.** łazienka 3m² / **12.** garderoba 2,3m² /
13. garaż 22,8m² / **14.** składzik ogrodowy 3m²

Konfiguracja 3 / dach 15°
Konfiguracja 3 / dach 30°
Konfiguracja 3 / dach 45°

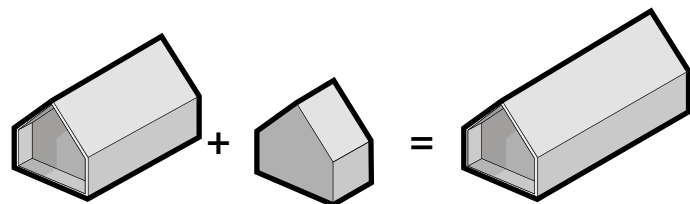
D922_15-G02
D922_30-G02
D922_45-G02



D922_15-G02



D922_30-G02



D922_45-G02