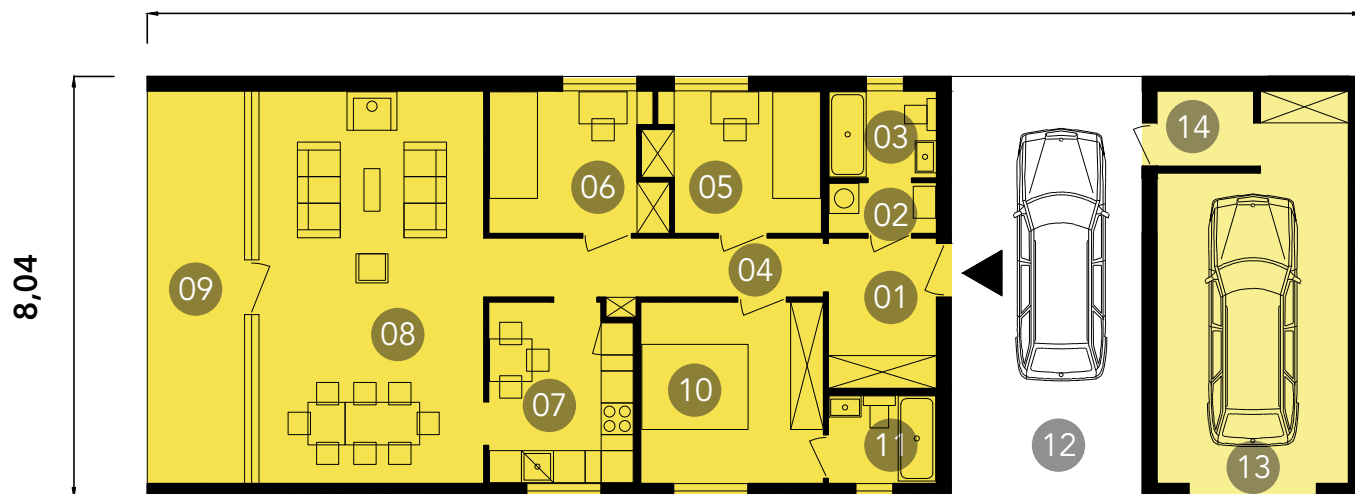


D921\_15-Z01-G03  
D921\_30-Z01-G03  
D921\_45-Z01-G03



25,42



8,04

Wygodny dom zapewniający optymalny komfort dla mieszkańców. Zaopatrzony w osobną łazienkę dla dzieci i gości, pralnię-kotłownię oraz łazienkę dla rodziców. Poszerzony salon i jadalnia pozwalają na wygodne ugoszczenie grupy do 10 osób. Prostopadle do wjazdu znajduje się zadaszenie, pod którą zlokalizowane jest wejście do domu oraz obok garaż ze składnikiem ogrodowym. Wejście do budynku i garażu poprzez zadaszenie chroni przed deszczem i daje dodatkową przestrzeń do przechowywania. Drewniana elewacja od strony tarasu.

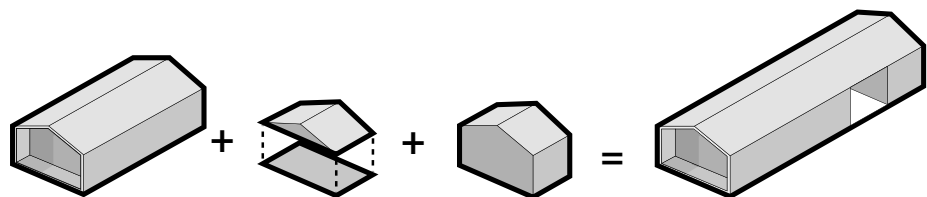
Minimalne wymiary działki: 16x32,5m

(o ile inaczej nie stanowią MPZP lub WZ dla danej działki)

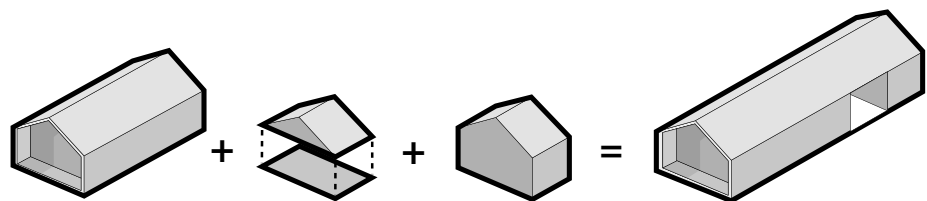
01 .przedpokój 5,7m<sup>2</sup> / 02 .pralnia/kotłownia 2m<sup>2</sup> / 03 .łazienka 3,3 m<sup>2</sup> / 04 .korytarz 7,1m<sup>2</sup> / 05 .sypialnia 1os. 8,2m<sup>2</sup> / 06 .sypialnia 1os 8,2m<sup>2</sup> / 07 .kuchnia 9,1m<sup>2</sup> / 08 .jadalnia i salon 31,2m<sup>2</sup> / 09 .taras 18m<sup>2</sup> / 10 .sypialnia 2os. 11,7m<sup>2</sup> / 11 .łazienka 2. 3,4m<sup>2</sup> / 12 .zadaszenie 29m<sup>2</sup> / 13 .garaż 23,2m<sup>2</sup> / 14 . składzik ogrodowy 2,7m<sup>2</sup>

Konfiguracja 2 / dach 15°  
Konfiguracja 2 / dach 30°  
Konfiguracja 2 / dach 45°

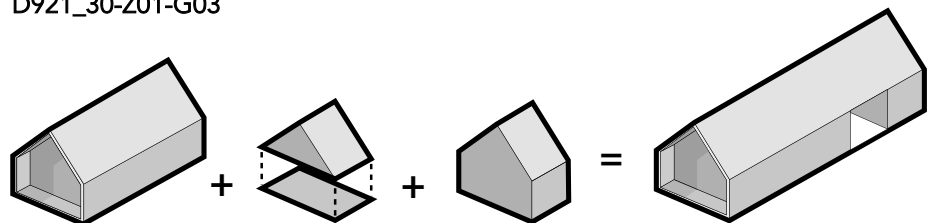
D921\_15-Z01-G03  
D921\_30-Z01-G03  
D921\_45-Z01-G03



D921\_15-Z01-G03



D921\_30-Z01-G03



D921\_45-Z01-G03