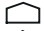

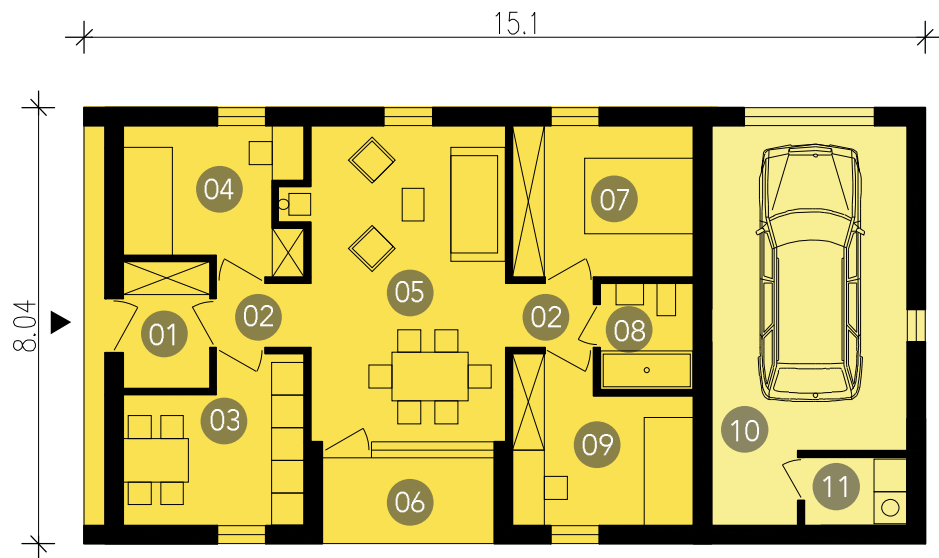


D691_15-G02_1 
D691_30-G02_1 



D691_15-G02_1
D691_30-G02_1

Dobre rozwiązanie dla działek narożnych. Do modułu podstawowego dołączony jest garaż znajdujący się za ścianą szczytową. W garażu znajduje się przestrzeń na kotłownię oraz na szafę- spiżarkę. Drewnem wykończona jest ściana z drzwiami wejściowymi oraz loggia.

01.przedpokój 3,7m² / 02.korytarz 3,3m² / 03.kuchnia 9,3m² / 04.sypialnia 1os. 8,1m² /
05.jadalnia i salon 21,3m² / 06.loggia 5m² / 07.sypialnia 2os. 9,3m² / 08.łazienka 3,3m²
09.sypialnia 3os. 8m² / 10.garaż 23,1m² / 11.pralnia/kotłownia 2,4m² /