

D753_45



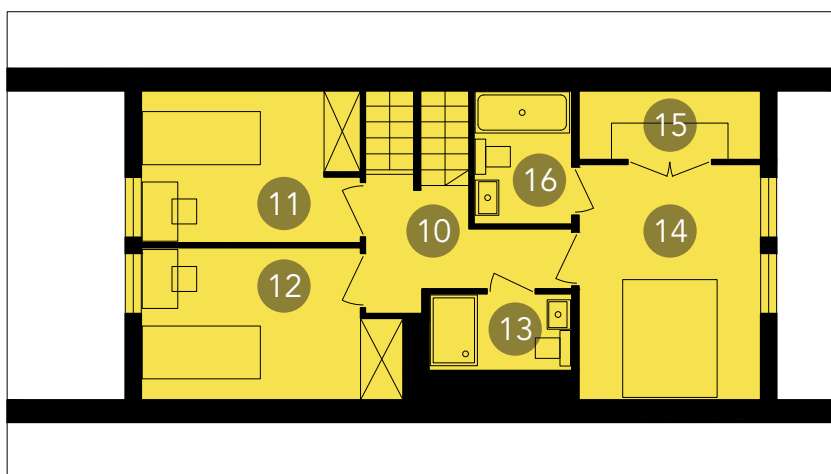
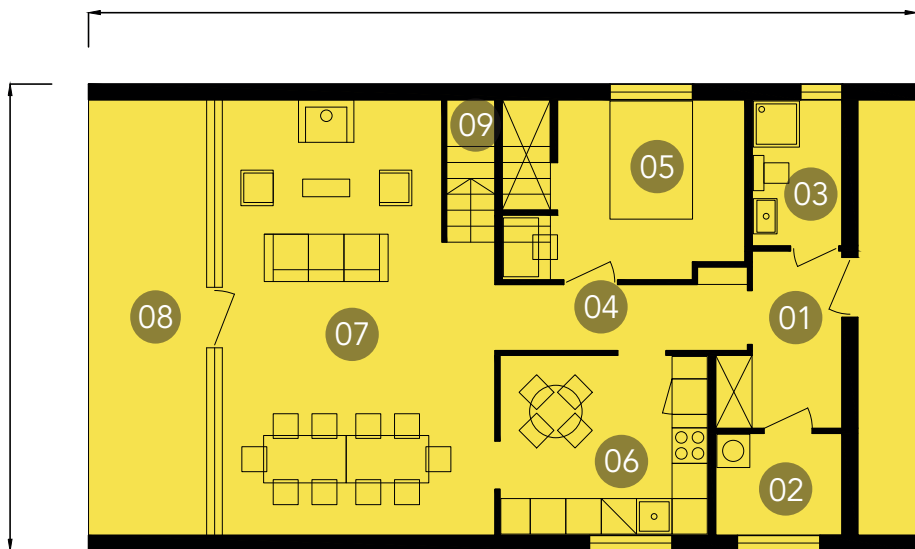
powierzchnia parteru: 75m²

powierzchnia poddasza: 23+14,6m²=37,6m²

powierzchnia łącznie: 112,6m²

14,91

8,04



D753

Dom prefabrykowany szkieletowy zapewniający optymalny komfort dla 4-6 mieszkańców. Zaopatrzony w dodatkową łazienkę, pralnio- kotłownię oraz łazienkę dla rodziców. W kuchni znajduje się przestrzeń na mały stół. Część jadalna pozwala na wygodne biesiadowanie grupie do 10 osób. Drewnem wykończone są ściany szczytowe budynku - od strony tarasu i od strony wejścia.

Minimalne wymiary działki: 16 x 24m (o ile inaczej nie stanowią MPZP lub WZ dla danej działki)

01 . przedpokój 5,3m² / 02 . pralnia/kotłownia 3,7m² / 03 . łazienka 3,8 m² / 04 . korytarz 5m² / 05 . sypialnia 2os. 12,2m² / 06 . kuchnia 10,6m² / 07 . salon i jadalnia 32m² / 08 . taras 18m² / 09 . schody 4,2m² / 10 . korytarz 5,1m² / 11 . sypialnia 1os 9,5m² / 12 . sypialnia 1os 10,6m² / 13 . łazienka 3,1m² / 14 . sypialnia 2os. 12,3m² / 15 . garderoba 3,6m² / 16 . łazienka 3,7m²