


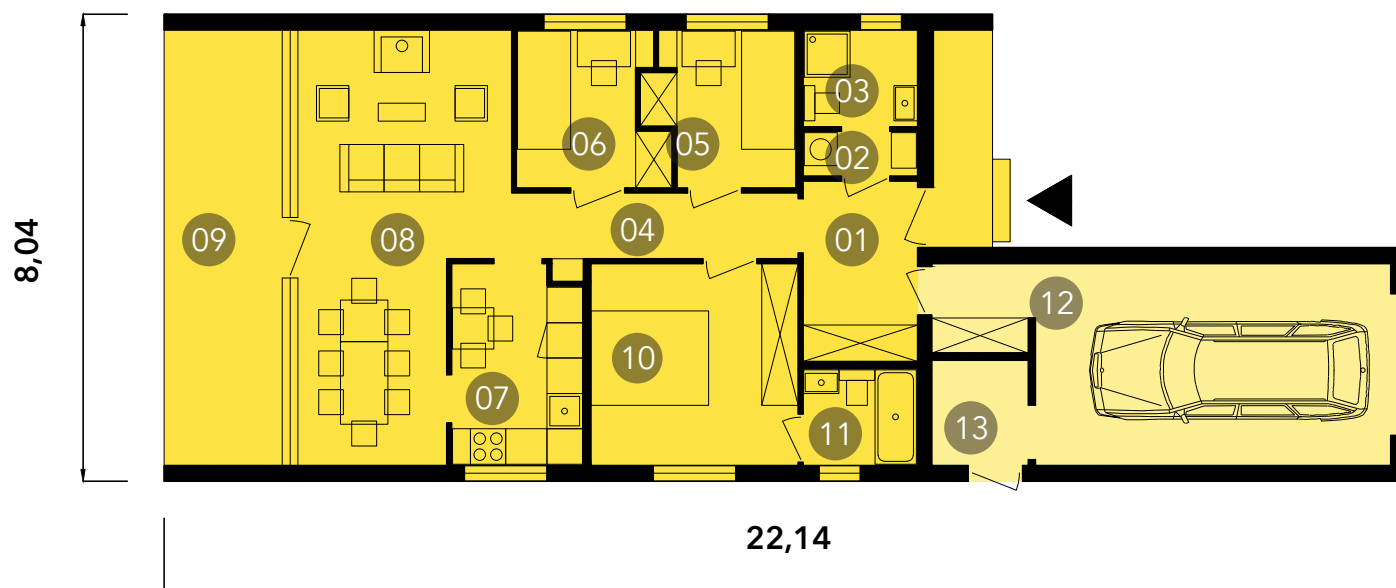


D751\_15-G01   
D751\_30-G01   
D751\_45-G01 



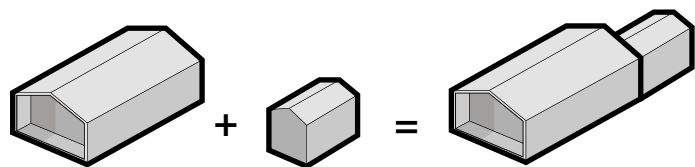
Dom zapewniający optymalny komfort dla pary z dwójką dzieci. Zaopatrzony w osobną łazienkę dla dzieci i gości, pralnio- kotłownię oraz łazienkę dla rodziców. W kuchni znajduje się przestrzeń na mały stolik. Część jadalna pozwala na wygodne biesiadowanie grupie do 10 osób. Garaż dostępny jest poprzez przedpokój. Z boku znajduje się wejście do składzika ogrodowego. Drewnem wykończone są szczytowe ściany domu od strony wejścia i od strony tarasu.

Minimalne wymiary działki: 16x30m (o ile inaczej nie stanowią MPZP lub WZ dla danej działki)

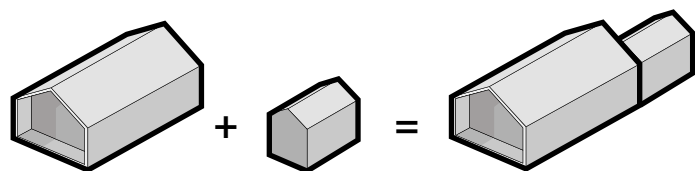
**01.**przedpokój 5,9m<sup>2</sup> / **02.**pralnia/kotłownia 1,4m<sup>2</sup> / **03.**łazienka 3,1 m<sup>2</sup> / **04.**korytarz 5,4m<sup>2</sup> / **05.**sypialnia 1os. 6m<sup>2</sup> / **06.**sypialnia 1os 6m<sup>2</sup> / **07.**kuchnia 7,6m<sup>2</sup> / **08.**salon i jadalnia 22,8m<sup>2</sup> / **09.**taras 18m<sup>2</sup> / **10.**sypialnia 2os. 12m<sup>2</sup> / **11.**łazienka 2. 3,2m<sup>2</sup> / **12.**garaż 23,2m<sup>2</sup> / **13.** składzik ogrodowy 3m<sup>2</sup>

**Konfiguracja 1 / dach 15°**  
**Konfiguracja 1 / dach 30°**  
**Konfiguracja 1 / dach 45°**

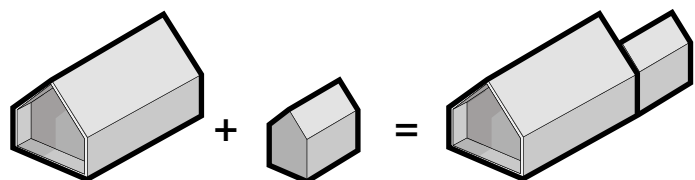
D751/15-G01  
D751/30-G01  
D751/45-G01



D751\_15-G01



D751\_30-G01



D751\_45-G01