

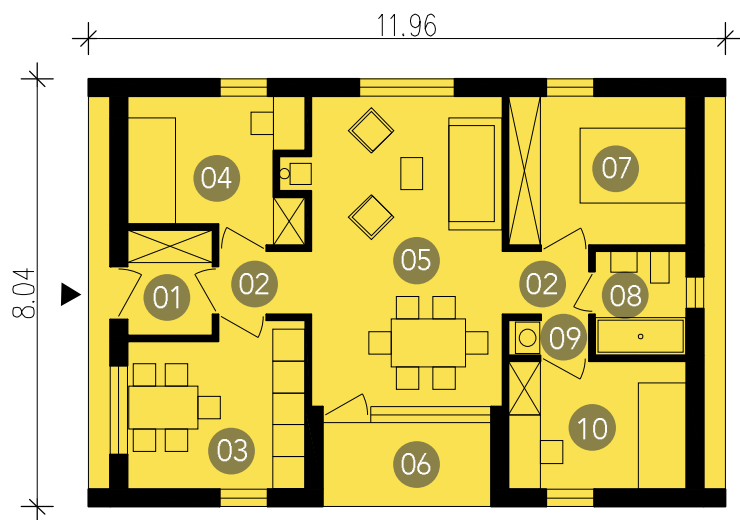


D691_15 
D691_30 



01.przedpokój 3,1m² / **02.**korytarz 3,9m² / **03.**kuchnia 3,9m² / **04.**sypialnia 1os. 8,1m²
05.jadalnia i salon 21,3m² / **06.**loggia 5m² / **07.**sypialnia 2os. 9,3m² / **08.**łazienka 3,3m²
09.pralnia/kotłownia 1,1m² / **10.**sypialnia 3os. 8m² /

D691_15
D691_30

Średniej wielkości dom dla rodziny 2+2. Trzy pokoje sypialne, ustawna, dobrze doświetlona kuchnia. Strefa dzienna podzielona na przestrzeń salonu z kominkiem lub kozą i miejsce na 6-8 osobowy stół. Do tego centralnie umiejscowiona loggia, której kontynuacją może być dodatkowy zewnętrzny taras. Elewacja wejściowa, elewacja tylna i loggia są wykończone drewnem. Opcjonalnie strefa dzienna może mieć odsłoniętą konstrukcję stropu, co ją powiększy optycznie nadając loftowy efekt.