

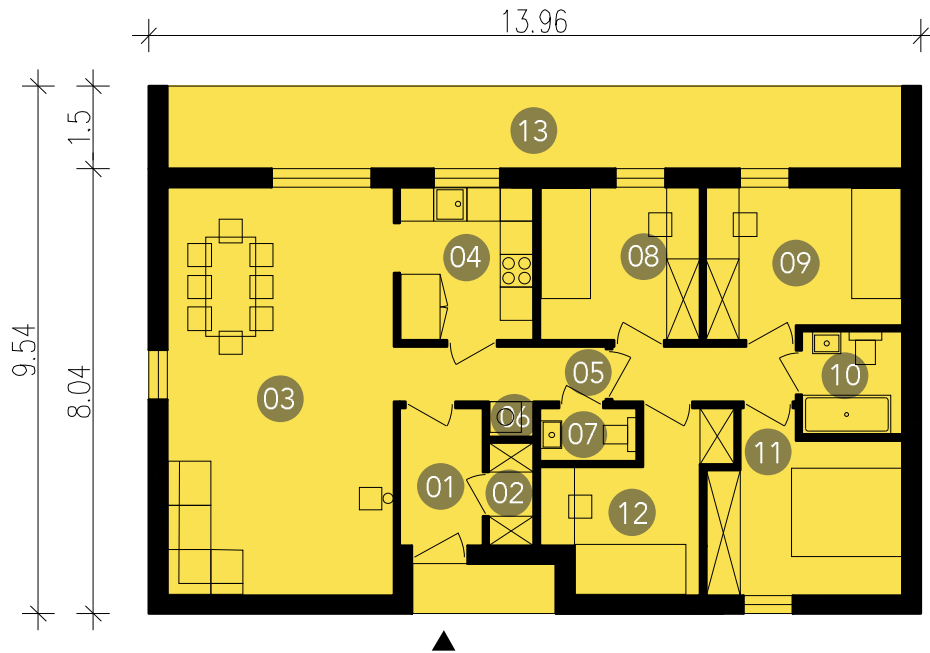


LD921_15 
LD921_30 



LD921_15 LD921_30

Moduł podstawowy pozwala na efektywne rozmieszczenie pięciu pokoiów z kuchnią dając przestrzeń do życia dla rodziny z przydomowym biurem mogącym również służyć za pokój gościnny. "Wydrążone" w bryle części w postaci zadaszanej strefy wejściowej oraz krytego podłużnego pokładu są wykończone drewnem.

01. przedpokój 3,7m² / **02.** garderoba 1,5m² / **03.** jadalnia i salon 30,2m²
04. kuchnia 6,7m² / **05.** korytarz 7,2m² / **06.** pralnia/kotłownia 0,5m²
07. toaleta 1,6m² / **08.** sypialnia 1os. 8m² / **09.** sypialnia 1os. 9,3m²
10. łazienka 3,3m² / **11.** sypialnia 2os. 10,1m² / **12.** sypialnia 1os. 7,9m²
13. taras 20m²