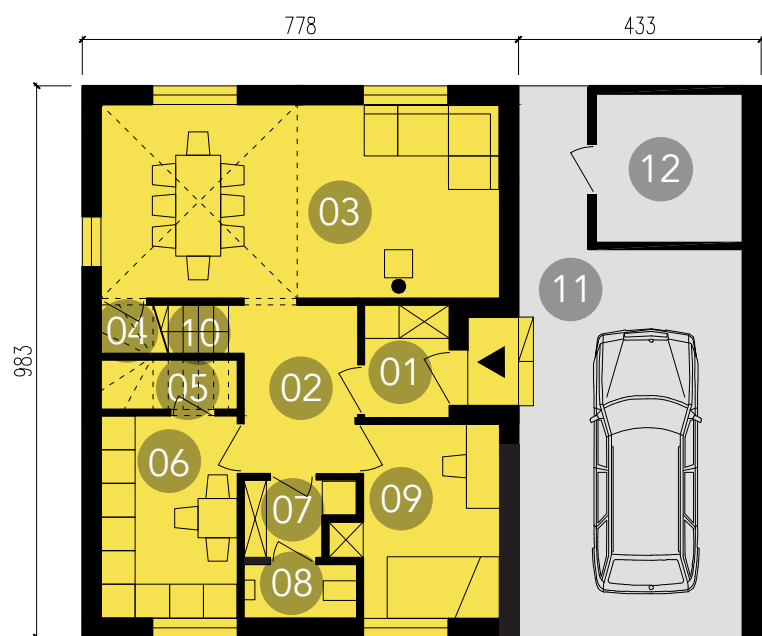


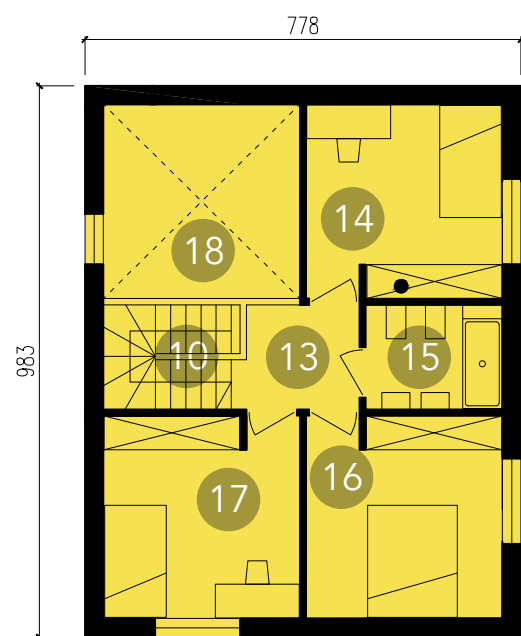
KM643_0_W01



powierzchnia parteru: 64m²
powierzchnia piętra: 46m²
powierzchnia łącznie: 110m²
powierzchnia wiaty: 38,5m²



parter



piętro

KM to nawiązanie do starej dobrej "kostki mazowieckiej".

Kompaktowy sześcian z płaskim dachem może być domem wolnostojącym, ale też bliźniakiem lub segmentem w zabudowie szeregowej. Mimo niewielkich rozmiarów jest niezwykle "pakowny", bo w wersji minimalnej nadaje się na dom dla sześćcioosobowej rodziny lub rodziny pięcioosobowej, która potrzebuje pokoju gościnnego, względnie gabinetu. Podobnie, jak w innych naszych typologiach, budynek można uzupełniać o dodatkowe moduły wiaty, garażu, loggii i studio.

01 .przedpokój 3m² / **02** .korytarz 6,3m² / **03** .jadalnia i salon 24,7m² / **04** .kotłownia 1m²
05 .spiżarnia 2m² / **06** .kuchnia 8,8m² / **07** .pralnia 2,3m² / **08** .wc 1,9m² / **09** .sypialnia 1os. 9,2m²
10 .schody 4,2m² / **11** .wiata 31,2m² / **12** .składzik ogrodowy 7,3m² / **13** .korytarz 4m²
14 .sypialnia 1os. 12,2m² / **15** .łazienka 4,5m² / **16** .sypialnia 2os. 12,7m² / **17** .sypialnia 1os. 12,7m²
18 .pustka nad strefą dzienną