

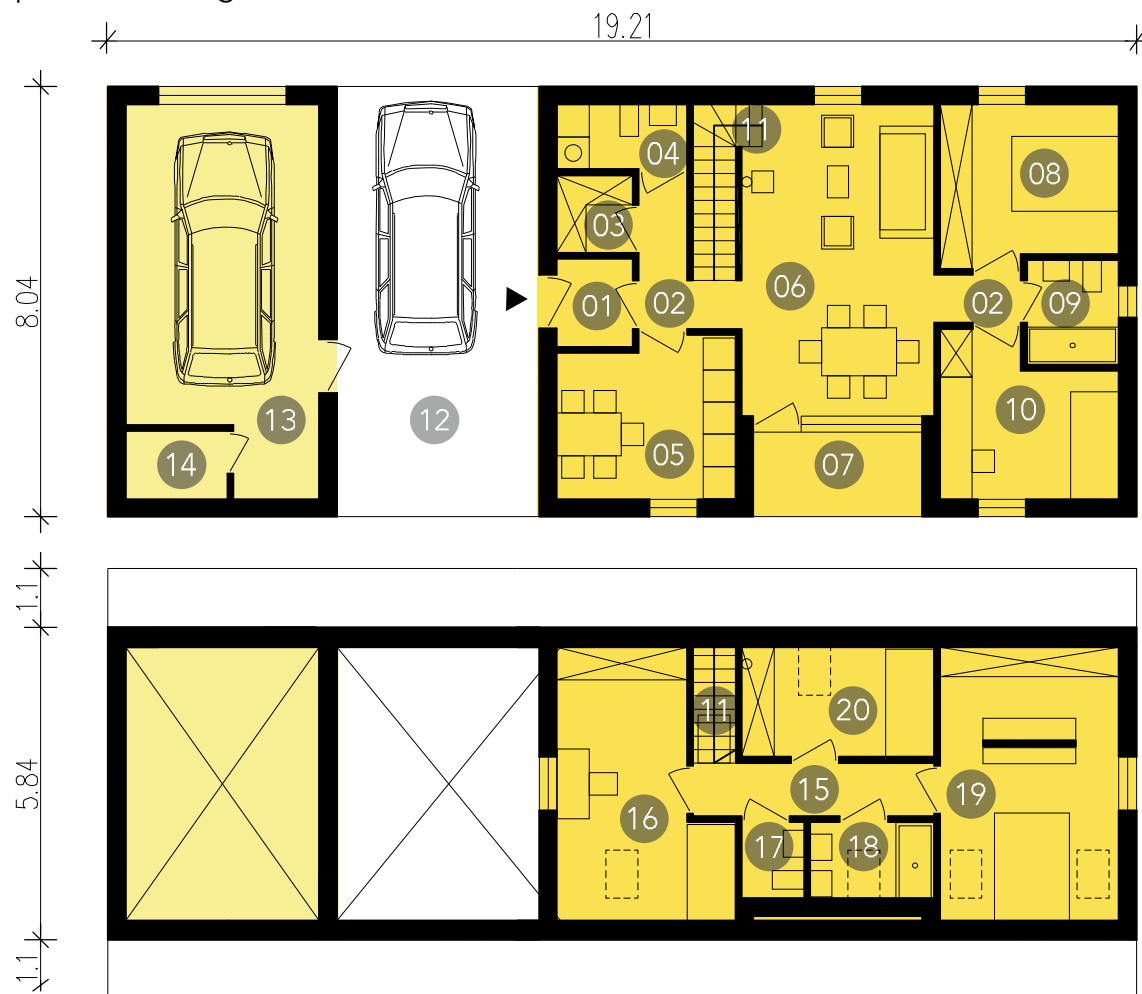
D693_45-Z01-G03

powierzchnia parteru: 69m²

powierzchnia poddasza: 47,6m²

powierzchnia łącznie: 116,6m²

powierzchnia garażu ze składzikiem: 27,8m²



D693_45-Z01-G03

Powyższy moduł podstawowy uzupełniony jest o zadaszony podjazd mogący pełnić rolę zewnętrznego pokoju i pozwala na magazynowanie. Do podjazdu dołączony jest garaż z pomieszczeniem do składowania narzędzi ogrodniczych.

- 01.**przedpokój 2,3m² / **02.** .korytarz 4,9m² / **03.** .garderoba 2m²
04. łazienka/pralnia/kotłownia 2,9 m² / **05.** .kuchnia 9,7m² / **06.** .jadalnia i salon 20,6m²
07. .loggia 5m² / **08.** .sypialnia 2os 9,7m² / **09.** .łazienka 3,3m² / **10.** .sypialnia 1os. 9,1m²
11. .schody 3m² / **12.** .zadaszenie 30,3m² / **13.** .garaż 23,8m² / **14.** .składzik ogrodowy 2,4m²
15. .korytarz 4,5m² / **16.** .sypialnia 1os. 14m² / **17.** .toaleta 1,6m² / **18.** .łazienka 3,2m²
19. .sypialnia 2os. 17m² / **20.** .sypialnia 1os. 7,3 m²