

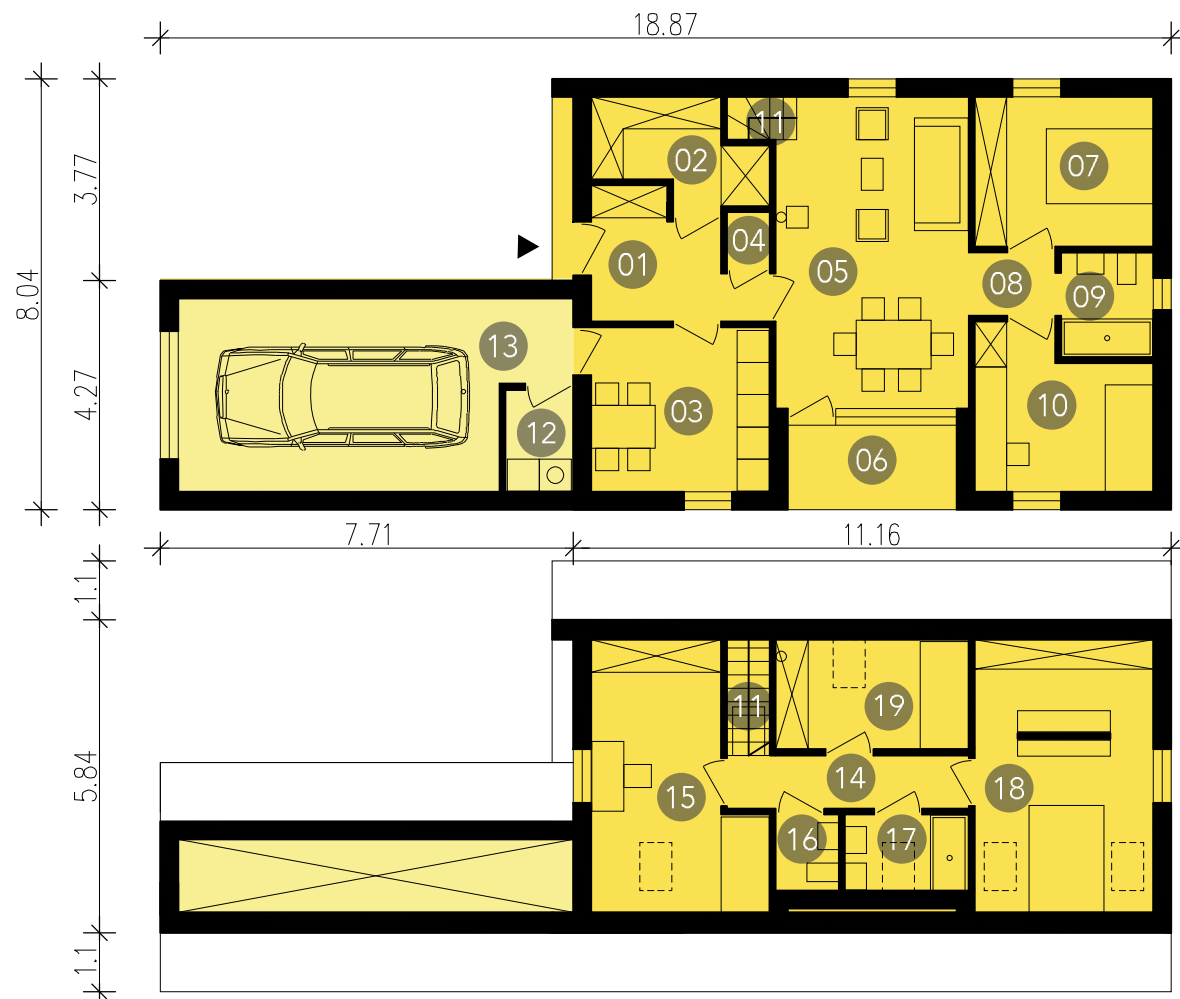
D693_45-G01_1

powierzchnia parteru: 69m²

powierzchnia poddasza: 47,6m²

powierzchnia łącznie: 116,6m²

powierzchnia garażu ze składzikiem: 26,2m²



D693_45-G01_1

Moduł podstawowy powiększony jest o równoległy garaż połączony z częścią mieszkalną poprzez hol. Garaż połączony jest z nim poprzez kuchnię, tak, by skrócić drogę z zakupami między samochodem, a lodówką. W garażu znajduje się przestrzeń na pralnię i kotłownię lub pomieszczenie na narzędzia ogrodnicze. Ściana szczytowa modułu podstawowego jest wykończona elewacją drewnianą.

01.przedpokój 6,3m² / **02.**garderoba 4,4m² / **03.**kuchnia 10,2m² / **04.**pomieszczenie 0,9m²
05.jadalnia i salon 20,6m² / **06.**loggia 5m² / **07.**sypialnia 2os 9,3m² / **08.**łazienka 3,3m²
09.korytarz 1,9m² / **10.**sypialnia 1os. 9,1m² / **11.**schody 3m² / **12.**pralnia/kotłownia 2,4 m²
13.garaż 23,8m² / **14.**korytarz 4,5m² / **15.**sypialnia 1os. 14m² / **16.**toaleta 1,6m² /
17.łazienka 3,2m² / **18.**sypialnia 2os. 17m² / **19.**sypialnia 1os. 7,3 m²