

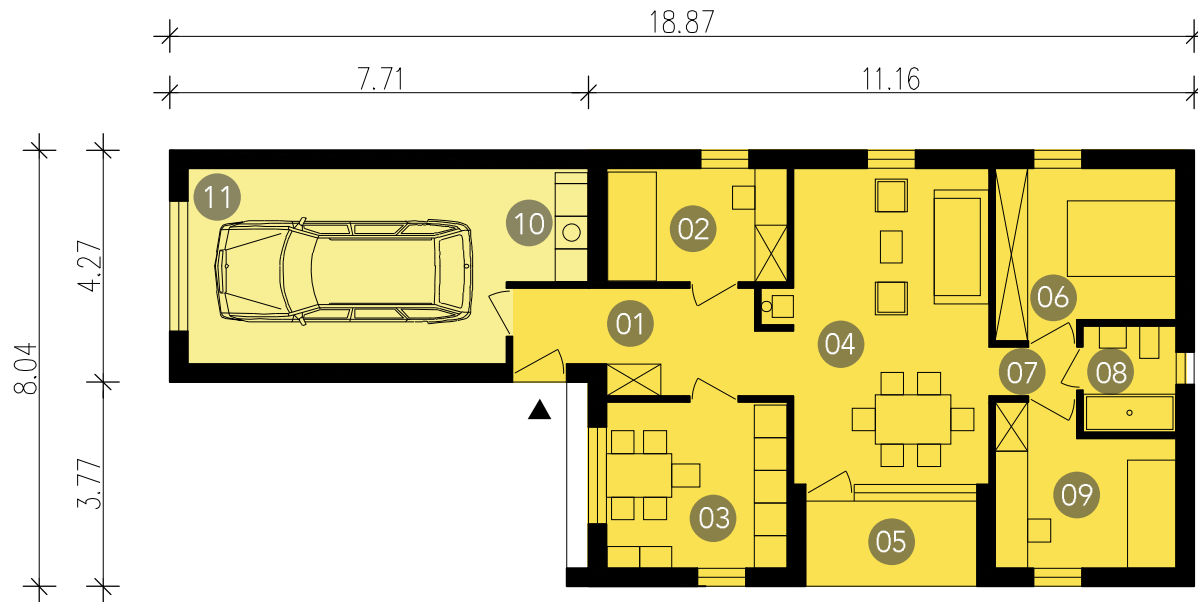


D691_15-G01_2 
D691_30-G01_2 



D691_15-G01_2
D691_30-G01_2

Moduł podstawowy powiększony jest o równoległy garaż połączony z częścią mieszkalną poprzez hol. W garażu znajduje się przestrzeń na pralnię i kotłownię. Do holu przystaje najmniejszy z pokoi mogący służyć, jako domowe biuro lub garderoba. Ściana szczytowa przy wejściu do budynku pokryta jest drewnianą elewacją.

01.przedpokój 9m² / **02.**sypialnia 1os. 7m² / **03.**kuchnia 10,2m² / **04.**jadalnia i salon 21,4m²
05.loggia 5m² / **06.**sypialnia 2os. 9,9m² / **07.**korytorz 1,4m² / **08.**łazienka 3,3m²
09.sypialnia 3os. 9m² / **10.**pralnia/kotłownia 1,3m² / **11.**garaż 23,1m²