
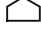
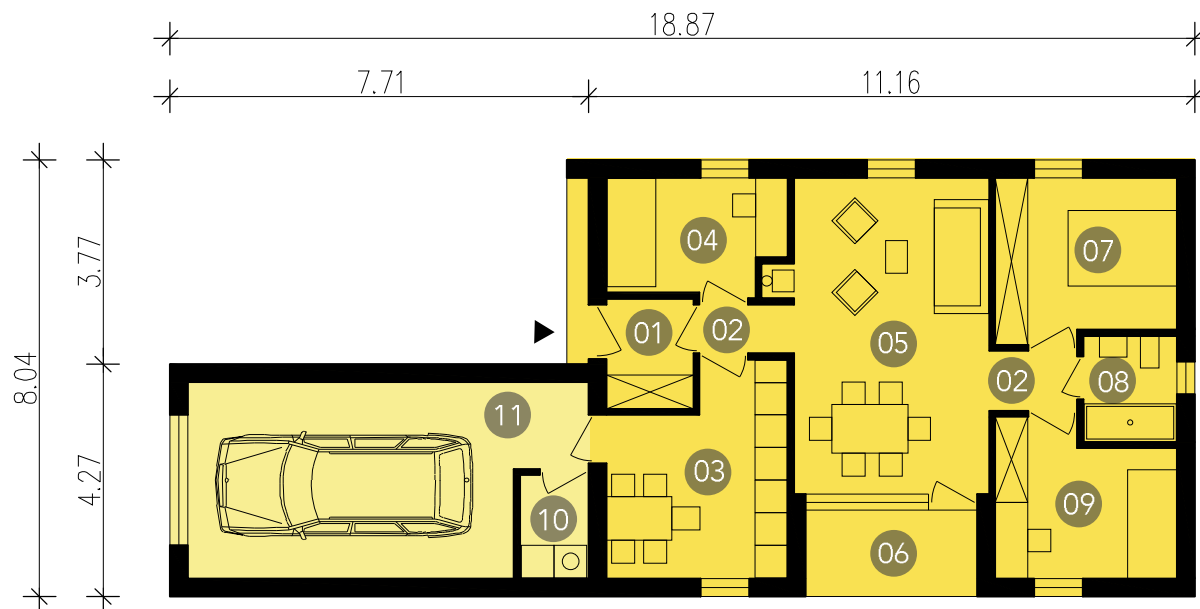


D691_15-G01_1 
D691_30-G01_1 



D691_15-G01_1 D691_30-G01_1

Moduł podstawowy powiększony jest o równoległy garaż połączony z częścią mieszkalną poprzez hol. Garaż połączony jest z nim poprzez kuchnię, tak, by skrócić drogę z zakupami między samochodem, a lodówką. W garażu znajduje się przestrzeń na pralnię i kotłownię oraz na szafę spiżarkę. Do holu przystaje najmniejszy z pokoi mogący służyć jako domowe biuro. Ściana szczytowa modułu podstawowego jest wykończona drewnem.

01.przedpokój 3,2m² / **02.**korytarz 3,3m² / **03.**kuchnia 11,7m² / **04.**sypialnia 1os. 6,7m² /
05.jadalnia i salon 21,3m² / **06.**loggia 5m² / **07.**sypialnia 2os. 9,7m² / **08.**łazienka 3,3m²
09.sypialnia 3os. 8,9m² / **10.**pralnia/kotłownia 1,3m² / **11.**garaż 23,1m²